

SUPLIDORA HERMANOS DC, SRL

RNC No. 1-3051697-9



AVE. ABRAHAM LINCOLN NO.70, SEGUNDO NIVEL. ENSACHE PIANTINI, SANTO DOMINGO DISTRITO NACIONAL, REPUBLICA DOMINICANA.

TEL. 809-741-4332, 809-598-4008. / CORREO. SUPLIDORAHNOS.DC@GMAIL.COM

RNC. 130516979

FICHA TECNICA

CLIENTE JUNTA CENTRAL ELECTORAL

Fecha. 25/6/19

DESCRIPCION Extension Electrica light cord. Para Uso de Interior y Exterior
SJTW 12AWG/3C. 25Pie/ 15AMP/125V/1875 watts.

TAMAÑO 25 Pie

COLOR: AMARILLO

ESPECIFICACIONES TECNICAS

Marca: Light Cord

Longitud: 25 ft

Color: Amarillo

Conductores: SJTW 12AWG/3C

Nomenclatura de conductores: Negro (Potencial) / Blanco (Neutro) / Verde (Tierra)

Material: Termoplástico

Voltaje: 125 voltios

Vataje: 1875 vatios

Frecuencia: 60 Hz

Capacidad de amperaje: 15 AMP

Potencia máxima: 1875 vatios

Cantidad de paquetes de artículos: 1 Unidad

Rango de temperatura: -40°F to 130°F Grados Farenheit

Formato de Enchufe: NEMA 5-15P

Formato de Toma Triple: NEMA 5-15R

Certificación: ETL/ CETL



Características especiales: Toma Triple con Indicador Led /Ultra Flexible/ Resistente al agua / Retardante al fuego.

Uso: Interior / Exterior

Peso del producto: 3.65 Libras

Dimensiones del paquete: 12.8 x 5.4 x 2.9 pulgadas

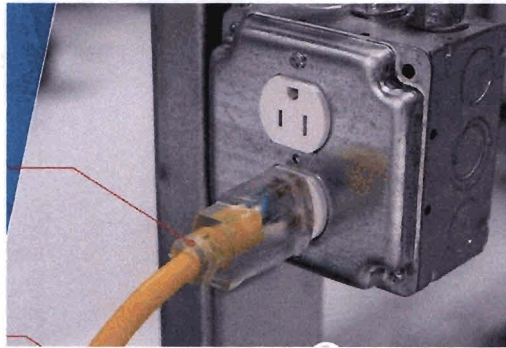
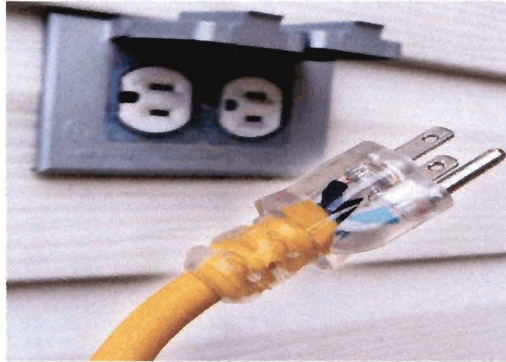


11. Información Técnica Adicional

Toma Triple: NEMA 5-15R



Formato de Enchufe: NEMA 5-15P



INDICADOR LED EN TOMA TRIPLE: NEMA 5-15R



IDEAL PARA USO INTERIOR Y EXTERIOR



Ideal for Indoor and Outdoor Use



PARA SU PROTECCION

- Guarde en el interior cuando no esté en uso.
- Siempre desconecte el cable antes de usarlo.
- Mantener fuera del alcance de los niños.
- Apague siempre el aparato antes de desconectarlo.
- Siempre sujete el enchufe, No el cable, al enchufar y desenchufar el cable.

PRECAUCION

Inspeccione el cable antes de cada uso para detectar grietas o conductores desnudos. Nunca utilice ningún cable defectuoso o dañado.

No repare, empalme ni modifique este producto de ninguna manera.

No lo use en lugares húmedos o potencialmente húmedos.

No excede la clasificación eléctrica de este producto.

Desenchufe el cable cuando no esté en uso.

ADVERTENCIA

Si no usa este producto correctamente, podría provocar un Incendio, lesiones graves o mortales.

INFORMACION DE GARANTIA

Durante la vida útil de este producto, falla debido a un efecto de fabricación, devuélvalo a su suplidor para un reemplazo. Esta garantía es limitada únicamente a la sustitución del producto y no a otro tipo de garantía, obligación o responsabilidad implícita o expresada.