

**C116EP-G4S**



<b>FOTOS</b>			
<b>Características</b>		11.6"	
<b>Carcaza</b>		<b>Protegido y reforzado: IP54 a prueba de agua, prueba de caída de 70 cm</b>	
<b>Configuración estándar física del sistema:</b>			
<b>Tipo</b>	<b>Detalles</b>	<b>Descripción</b>	
	Dimensiones	292*210*21.8mm	
	Material	Plastico reforzado	
	Peso neto	1.27kgs	
	Tamano Pantalla	11.6"	
LCD	Resolucion de pantalla	1366*768 TN HD con LED	
TP	Modulo Touch	GFF, pantalla tactil de 10 puntos multiples	
	tipo	Bateria de litio 7.6V	
Battery	Capacidad	5300mah	
	Tiempo de trabajo	6-7 horas	
<b>Configuración del hardware del sistema:</b>			
<b>Tipo</b>	<b>Detalles</b>	<b>Descripción</b>	



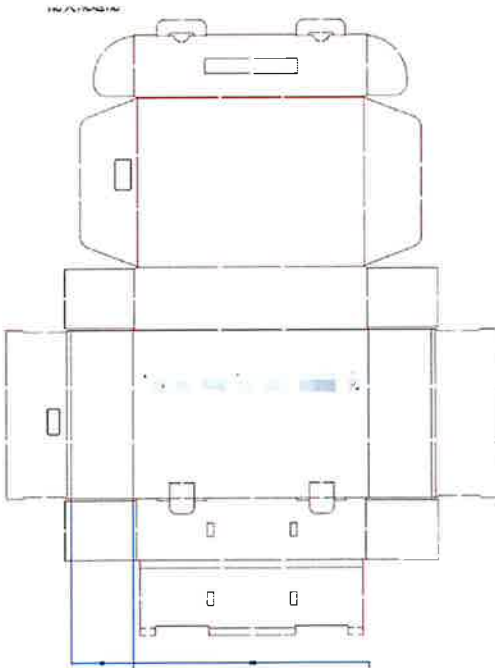
CPU		Tipo	<b>CPU Intel N5100, núcleo cuádruple @Boost Speed 2.8Ghz Potencia de diseño térmico (TDP) 6W, 4 hilos</b>
Memoria	Capacidad	8GB	
Almacenamiento	Capacidad	128GB eMMC or SSD	
Camara	Frontal	2MP camara	
Bocina	Incorporada	Altavoces estéreo incorporados 80/0.8W*2	
TPM	Incorporada	TPM 2.0	
G-sensor	Incorporada	G-sensor	
<b>Conexiones de red:</b>			
<b>Tipo</b>	<b>Detalles</b>	<b>Descripcion</b>	
WiFi	Modulo Wifi	Wi Fi 802.11 a/b/g/n AC Dual Band	
Bluetooth	Modulo BT	Bluetooth 5.0	
Red Ethernet	Llave externa	Apoyo	
<b>Configuración de la interfaz:</b>			
<b>Tipo</b>	<b>Detalles</b>	<b>Descripcion</b>	
ranura para tarjeta de memo	Memoria Externa	1x Micro TF card hasta 128GB	
Interfaz USB	Interfaz USB tipo A	<b>USB 3.1 TYPE A * 2</b>	
	Interfaz USB tipo C	USB Type C(Data)*1	
Toma de auriculares	Salida de musica	φ 3.5mm standard	
Interfaz HDMI	Salida Video	HDMI *1	
Entrada de alimentación	Entrada de alimentación	DC*1	
RJ45		RJ45*1	
<b>Accesorios principales</b>			
<b>Tipo</b>	<b>Detalles</b>	<b>Descripcion</b>	
Adaptod de Poder	Configuracion standard	DC12V /2A	
<b>Configuración de software</b>			
<b>Tipo</b>	<b>Detalles</b>	<b>Descripcion</b>	
Sistema Operativo	Windows	WINDOWS 11 PRO	
Teclado	Teclado	Teclado en espanol	

FOTOGRAFIAS EQUIPO OFERTADO:





**CIADOM, S.R.L.**  
Soluciones Empresariales



Av. José Contreras casi Esq. Abraham Lincoln #128, Plaza Cosmos, Distrito Nacional  
**RNC:** 1-30-93634-1 **Teléfono:** 809.422.3801 **Correo:** info.ciadom@gmail.com

# C116EP-G4S

Guía de inicio rápido



# Oraako

Rm 801-803, Jiangnan Building, No. 21, Yongxiang Road East, Bantian St, Longgang Dist, Shenzhen  
CHINA 518000

[contact@oraako.com.cn](mailto:contact@oraako.com.cn) Tel : +86-755-8329 8635

## AUTORIZACION DEL FABRICANTE

Señores

**Junta Central Electoral de la República Dominicana**

COMITÉ DE COMPRAS Y CONTRATACIONES

Av. 27 de febrero esquina Av. Luperón, Zona Industrial de Herrera, Santo Domingo, D.N.

Referencia:

**JCE-MAE-PEUR-2023-0007 "ADQUISICIÓN DE EQUIPOS  
INFORMÁTICOS PARA LOS PROCESOS ELECTORALES".**

Estimados señores,

Nosotros **SHENZHEN ORAAKO ELECTRONIC TECHNOLOGY CO., LTD.** ubicados en Rm 801-803, Jiangnan Building, No. 21, Yongxiang Road East, Bantian St, Longgang Dist, Shenzhen CHINA 518000, en nuestra calidad de fabricantes oficiales de equipos de LAPTOP, NOTEBOOK, TABLETS PC, MINI PC, autorizamos por la presente a **CIADOM, SRL.**, Empresa de **REPUBLICA DOMINICANA** con Registro Nacional de Contribuyente **1-30-93634-1** a presentar una oferta en relación con la licitación **REF: JCE-MAE-PEUR-2023-0007**, que tiene por objeto proveer los siguientes bienes de nuestra fabricación:

- **COMPUTADORA ORAAKO MODELO: C116EP-G4S**

De resultar adjudicatarios, a negociar y firmar el correspondiente Contrato.


**Beny Hao** en calidad de Gerente de Ventas Internacionales autorizado para firmar la autorización por y en nombre de **SHENZHEN ORAAKO ELECTRONIC TECHNOLOGY CO., LTD**

Hoy día VEINTE (20), del mes JULIO del DOS MIL VEINTITRES (2023).

  
Benny Hao  
Gerente de Ventas

**HUNAN NEWSMY NEW ENERGY TECHNOLOGY CO LTD.**

+86-755-8329 8635





# Oraako

Rm 801-803, Jiangnan Building, No. 21, Yongxiang Road East, Bantian St, Longgang Dist, Shenzhen  
CHINA 518000

[contact@oraako.com.cn](mailto:contact@oraako.com.cn) Tel : +86-755-8329 8635

## CRONOGRAMA DE ENTREGA ACORDADO CON DISTRIBUIDOR LOCAL

Señores

**Junta Central Electoral de la República Dominicana**

COMITÉ DE COMPRAS Y CONTRATACIONES

Av. 27 de febrero esquina Av. Luperón, Zona Industrial de Herrera, Santo Domingo, D.N.

Referencia: **JCE-MAE-PEUR-2023-0007 "ADQUISICIÓN DE EQUIPOS INFORMÁTICOS PARA LOS PROCESOS ELECTORALES".**

Señores,

Nosotros **SHENZHEN ORAAKO ELECTRONIC TECHNOLOGY CO., LTD.** ubicados **Rm 801-803, Jiangnan Building, No. 21, Yongxiang Road East, Bantian St, Longgang Dist, Shenzhen CHINA 518000.**, en nuestra calidad de fabricantes oficiales de equipos tecnológicos LAPTOP, NOTEBOOK, TABLETS PC, MINI PC hemos acordado con nuestro distribuir exclusivo para la República Dominicana CIADOM, S.R.L., con el **RNC: 1-30-93634-1** el siguiente cronograma de entrega a partir de notificación de firma del contrato por parte de la entidad contratante:

- **5000pcs: 31 de octubre al 05 de noviembre 2023**
- **5000pcs: 20 de noviembre 2023**
- **5000pcs: 05 de diciembre 2023**

---

**15,000pcs**

Contamos con la capacidad de entregar 7,000 unidades extras de ser necesarias en los plazos especificados acorde al pliego de condiciones para cantidades extras.

**Beny Hao** en calidad de Gerente de Ventas Internacionales autorizado para firmar la autorización por y en nombre de **SHENZHEN ORAAKO ELECTRONIC TECHNOLOGY CO., LTD**

Hoy día VEINTE (20), del mes julio del dos mil veintitrés (2023).

  
Benny Hao  
Gerente de Ventas  
HUANAN NEWSMY NEW ENERGY TECHNOLOGY CO LTD.  
+86-755-8329 8635



# Oraako

Rm 801-803, Jiangnan Building, No. 21, Yongxiang Road East, Bantian St, Longgang Dist, Shenzhen  
CHINA 518000

[contact@oraako.com.cn](mailto:contact@oraako.com.cn) Tel : +86-755-8329 8635

## CERTIFICACIÓN DE GARANTÍA LOCAL

Señores

**Junta Central Electoral de la República Dominicana**

COMITÉ DE COMPRAS Y CONTRATACIONES

Av. 27 de febrero esquina Av. Luperón, Zona Industrial de Herrera, Santo Domingo, D.N.

Referencia: **JCE-MAE-PEUR-2023-0007 "ADQUISICIÓN DE EQUIPOS  
INFORMÁTICOS PARA LOS PROCESOS ELECTORALES".**

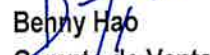
Estimados señores,

Nosotros **SHENZHEN ORAAKO ELECTRONIC TECHNOLOGY CO., LTD** ubicados en Rm 801-803, Jiangnan Building, No. 21, Yongxiang Road East, Bantian St, Longgang Dist, Shenzhen CHINA 518000., en nuestra calidad de fabricantes oficiales de equipos tecnológicos LAPTOP, NOTEBOOK, TABLETS PC, MINI PC, por medio de la presente CERTIFICAMOS: que los equipos perteneciente a la línea de productos fabricados por nuestra empresa, cuentan con garantía local a través de nuestro representante autorizado **CIADOM, S.R.L.** Registro Nacional del Contribuyente **No. 1-30-93634-1** En ese sentido, nuestro representante autorizado tiene la disponibilidad de técnicos, repuestos y servicios necesarios para resolver cualquier inconveniente que se presentare al momento de poner en funcionamiento el equipo.

Este compromiso de **GARANTÍA TIENE COBERTURA POR DOCE (12) MESES** contando a partir de la notificación de entrega de nuestro distribuidor exclusivo a la entidad contratante.

**Beny Hao** en calidad de Gerente de Ventas Internacionales autorizado para firmar la autorización por y en nombre de **SHENZHEN ORAAKO ELECTRONIC TECHNOLOGY CO., LTD**

Hoy día quince (20), del mes julio del dos mil veintitrés (2023).

  
Benny Hao  
Gerente de Ventas

**HUNAN NEWSMY NEW ENERGY TECHNOLOGY CO LTD.**





**Santo Domingo D.N.**  
**02 de Agosto del 2023**

Señores:  
Comité de Compras y Contrataciones  
**JUNTA CENTRAL ELECTORAL (JCE)**  
Sus Manos

**Atención:** Comité de Compras y Contrataciones

**Asunto:** CENTROS DE SERVICIOS

<b>CENTRO DE SERVICIOS CIADOM</b>	<b>UBICACION</b>
DISTRITO NACIONAL	Calle José Contreras 128 D.N.
SANTIAGO	Calle Los Romanos, Gurabo Stgo
LA ROMANA	Calle Dr. Teófilo Hernández La Romana
PUERTO PLATA	Ave. Luis Ginebra No. 31 Puerto Plata
BARAHONA	Calle Roberto Soler No.45 Barahona

Esperando la mejor acogida a la presente se despiden, muy atentamente



**Carlos A. Guzmán Mejía**  
Gerente



# RF Exposure Evaluation

## FCC ID: 2AT4M-C116EP-G4S

### 1. Client Information

**Applicant** : SEMMAX(HONGKONG)LIMITED  
**Address** : 1002C, Block D, Fortune Fort Tower,138 Baoyuan Road, Bao'an District, Shenzhen,China  
**Manufacturer** : SEMMAX(HONGKONG)LIMITED  
**Address** : 1002C, Block D, Fortune Fort Tower,138 Baoyuan Road, Bao'an District, Shenzhen,China

### 2. General Description of EUT

<b>EUT Name</b>	: Notebook	
<b>Models No.</b>	: C116EP-G4S,C116EP-G4S-01,C116EP-G4S-02, C116EP-G4S-03,NVN-ED01	
<b>Model Difference</b>	: All models are in the same PCB layout interior structure and electrical circuits, the only difference is the color.	
<b>Product Description</b>	Operation Frequency:	<b>2.4G:</b> 802.11b/g/n(HT20): 2412MHz~2462MHz Bluetooth 4.0(BLE): 2402MHz~2480MHz <b>5G:</b> U-NII-1: 5180MHz~5240MHz U-NII-3: 5745MHz~5825MHz
	Modulation Type:	802.11b: DSSS(CCK, DQPSK, DBPSK) 802.11g/n: OFDM(BPSK,QPSK,16QAM, 64QAM) 802.11a: OFDM (QPSK, BPSK, 16QAM) 802.11ac: OFDM (QPSK, BPSK, 16QAM, 64QAM, 256QAM) BLE: GFSK
<b>Power Supply</b>	: AC Adapter(BCT 120250-UPP30WD): Input: AC 100-240V, 50/60Hz, 0.8A Output: DC 12V, 2500mA	
<b>Software Version</b>	: N/A	
<b>Hardware Version</b>	: EM_IG520_272B_V2.0	
<b>Connecting I/O Port(S)</b>	: Please refer to the User's Manual	

**Note:** More test information about the EUT please refer the RF Test Report.

## SAR Test Exclusion Calculations

1. FCC: According to KDB 447498 D01 Mobile and Portable Devices RF Exposure Procedures and Equipment Authorization Policies v06.
  - (1) Clause 4.3: General SAR test reduction and exclusion guidance
    - Sub clause 4.31: Standalone SAR test exclusion considerations
      - 1) The 1-g and 10-g SAR test exclusion thresholds for 100 MHz to 6GHz at test separation distance  $\leq 5$  mm are determined by:  
[(max. power of channel, including tune-up tolerance, mW)/(min. test separation, mm)] \*  $\sqrt{f_{\text{(GHz)}}}$   $\leq 3.0$  for 1-g SAR  
[(max. power of channel, including tune-up tolerance, mW)/(min. test separation, mm)] \*  $\sqrt{f_{\text{(GHz)}}}$   $\leq 7.5.0$  for 10-g SAR

2.  
Calculation:

Test separation: 5mm						
2.4G WiFi Mode(802.11b)						
Frequency (GHz)	Conducted Power (dBm)	Turn-up Power Tolerance (dB)	Max power of tune up tolerance (dbm)	Max power of tune up tolerance (mw)	Calculation Value	Threshold Value
2.412	8.12	8±0.5	8.5	7.079	2.199	3.0
2.437	8.08	8±0.5	8.5	7.079	2.210	3.0
2.462	8.14	8±0.5	8.5	7.079	2.222	3.0
2.4G WiFi Mode(802.11g)						
Frequency (GHz)	Conducted Power (dBm)	Turn-up Power Tolerance (dB)	Max power of tune up tolerance (dbm)	Max power of tune up tolerance (mw)	Calculation Value	Threshold Value
2.412	7.89	8±0.5	8.5	7.079	2.199	3.0
2.437	7.96	8±0.5	8.5	7.079	2.210	3.0
2.462	7.78	8±0.5	8.5	7.079	2.222	3.0
2.4G WiFi Mode(802.11n(HT20))						
Frequency (GHz)	Conducted Power (dBm)	Turn-up Power Tolerance (dB)	Max power of tune up tolerance (dbm)	Max power of tune up tolerance (mw)	Calculation Value	Threshold Value
2.412	7.85	8±0.5	8.5	7.079	2.199	3.0
2.437	7.84	8±0.5	8.5	7.079	2.210	3.0
2.462	7.83	8±0.5	8.5	7.079	2.222	3.0

Test separation: 5mm						
BLE Mode (GFSK)						
Frequency (GHz)	Conducted Power (dBm)	Turn-up Power Tolerance (dB)	Max power of tune up tolerance (dbm)	Max power of tune up tolerance (mw)	Calculation Value	Threshold Value
2.402	-0.977	-1±1	0	1	0.310	3.0
2.442	-1.225	-1±1	0	1	0.313	3.0
2.480	-1.575	-1±1	0	1	0.315	3.0

Test separation: 5mm			
The worst RF Exposure Evaluation			
Worst Calculation Value		Total Calculation Value	Threshold Value
2.4G WiFi Mode	Bluetooth Mode		
2.222	0.315	2.537	3.0

Because the 2.4G WiFi and Bluetooth can be operated simultaneously, So the worst RF Exposure Evaluation is calculated as  $2.222+0.315=2.537 / cm^2 < limit 3.0$ , So standalone SAR measurements are not required.

Test separation: 5mm						
5G WiFi						
Mode	Worst Conducted Power (dBm)	Turn-up Power Tolerance (dB)	Max power of tune up tolerance (dbm)	Max power of tune up tolerance (mw)	Calculation Value	Threshold Value
U-NII-1 (5180MHz)	6.98	6.5±0.5	7	5.012	2.281	3.0
U-NII-3 (5825MHz)	6.46	6±0.5	6.5	4.467	2.156	

Test separation: 5mm			
The worst RF Exposure Evaluation			
Worst Calculation Value		Total Calculation Value	Threshold Value
5G WiFi Mode	Bluetooth Mode		
2.281	0.315	2.596	3.0

Because the 5G WiFi and Bluetooth can be operated simultaneously, So the worst RF Exposure Evaluation is calculated as  $2.281+0.315=2.596 / cm^2 < limit 3.0$ , So standalone SAR measurements are not required.

-----END OF REPORT-----



# Appendix V EUT Test Photographs

15C Test Setup

Model: C116EP-G4S

Photo of Setup for Radiated Emission (Below 1 GHz)



Photo of Setup for Radiated Emission (Above 1 GHz)



### Photo of Setup for Conducted Emission



-----END OF REPORT-----