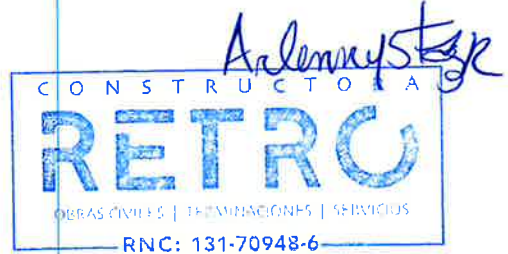


## CRONOGRAMA DE EJECUCION



ID	Task Mode	Task Name	Duration	Start	Finish	Predecessors	td, 23	Jun 25, '23	Jul 2, '23	Jul 9, '23	Jul 16, '23	Jul 23, '23	Jul 30, '23
							M	T	W	T	F	S	S
1		<b>RECONSTRUCCION Y REMODELACION NAVE PARAISO</b>	89 days	Wed 6/21/23	Mon 10/23/23								
2		<b>Preliminares</b>	7 days	Wed 6/21/23	Thu 6/29/23								
3		<b>Trabajos Preliminares</b>	2 days	Wed 6/21/23	Thu 6/22/23								
4		Limpieza del Area	1 day	Wed 6/21/23	Wed 6/21/23								
5		Desmantelar y sustituir plancha acanalada traslucida techo	1 day	Thu 6/22/23	Thu 6/22/23	4							
7		<b>Estructura Metalica Nave</b>	5 days	Fri 6/23/23	Thu 6/29/23								
		Cierre posterior en Peines de Naves en Aluzinc (28 mt2 c/u)	1 day	Fri 6/23/23	Fri 6/23/23	5							
8		Estructura para Soporte Equipos de Aires Acondicionados (en cables de acero para sostener	2 days	Mon 6/26/23	Tue 6/27/23	7							
9		Restauracion y mantenimiento de vigas y columnas metalicas	1 day	Wed 6/28/23	Wed 6/28/23	8							
10		Pintura Anti oxido para estructura	1 day	Thu 6/29/23	Thu 6/29/23	9							
11		<b>Muro de Cierre area de Logistica</b>	43 days	Fri 6/30/23	Tue 8/29/23								
12		<b>Movimiento de Tierra</b>	9 days	Fri 6/30/23	Wed 7/12/23	10							
13		Demolicion con Compresor Piso Hormigon Armado Existente para excavacion	1 day	Fri 6/30/23	Fri 6/30/23	10							
14		Excavacion Zapata muros de 6' caliche	3 days	Mon 7/3/23	Wed 7/5/23	13							
15		Excavacion Zapata de Columna	1 day	Thu 7/6/23	Thu 7/6/23	14							
16		Relleno Compactado de reposicion	3 days	Fri 7/7/23	Tue 7/11/23	15							
17		Bote de materiales	1 day	Wed 7/12/23	Wed 7/12/23	16							
18		<b>Hormigon armado en:</b>	10 days	Thu 7/13/23	Wed 7/26/23								
19		Zapata de muros 6''	2 days	Thu 7/13/23	Fri 7/14/23	17							
20		Zapata Columnas	2 days	Mon 7/17/23	Tue 7/18/23	19							
21		Columnas Amarre	2 days	Wed 7/19/23	Thu 7/20/23	20							
22		Viga de Amarre	2 days	Fri 7/21/23	Mon 7/24/23	21							
23		Dinteles	2 days	Tue 7/25/23	Wed 7/26/23	22							
24		<b>Muros</b>	6 days	Thu 7/27/23	Thu 8/3/23								
25		muros de 6' B.N.P	3 days	Thu 7/27/23	Mon 7/31/23	23							
26		muros de 6' S.N.P	3 days	Tue 8/1/23	Thu 8/3/23	25							
27		<b>Terminación de Superficie (Muros)</b>	15 days	Fri 8/4/23	Thu 8/24/23								
28		Fraguache en Vigas y Columnas	3 days	Fri 8/4/23	Tue 8/8/23	26							
29		Violinado en bloques interior	3 days	Wed 8/9/23	Fri 8/11/23	28							
30		Resane	3 days	Mon 8/14/23	Wed 8/16/23	29							
31		Mochetas	3 days	Thu 8/17/23	Mon 8/21/23	30							
32		Cantos	3 days	Tue 8/22/23	Thu 8/24/23	31							
33		<b>Pisos</b>	3 days	Fri 8/25/23	Tue 8/29/23								
34		Reposicion piso pulido area de muro nuevo	3 days	Fri 8/25/23	Tue 8/29/23	32							
35		<b>Deposito y areas de Producción</b>	26 days	Wed 8/30/23	Wed 10/4/23								
36		<b>Muros Ligeros</b>	5 days	Wed 8/30/23	Tue 9/5/23								
37		Divisiones en Sheetrock	3 days	Wed 8/30/23	Fri 9/1/23	34							
38		Cierre de ventanas Caladas en durock a una cara	2 days	Mon 9/4/23	Tue 9/5/23	37							
40		<b>Puertas y Ventanas</b>	10 days	Wed 9/6/23	Tue 9/19/23								
41		Suministro e Instalacion de Puertas de Polimetal Everdoor	2 days	Wed 9/6/23	Thu 9/7/23	38							
42		Suministro e Instalacion de Puertas comerciales en cristal doble (2.00x2.10 Mt2)	2 days	Fri 9/8/23	Mon 9/11/23	40							
43		Cristales Fijos Interiores (Ver Indicaciones en Planos) (37.67	2 days	Tue 9/12/23	Wed 9/13/23	41							
44		Suministro e Instalacion de Puertas Enrollables (2 Ud de 4.30 x 4.00) con motor incluido	2 days	Thu 9/14/23	Fri 9/15/23	42							
45		Suministro e Instalacion de Puertas Enrollables (2 Ud de 2.70 x 4.00)	2 days	Mon 9/18/23	Tue 9/19/23	43							
46		<b>Pisos</b>	5 days	Wed 9/20/23	Tue 9/26/23								
47		Colocacion de Pisos ( Porcelanato ) 50*50	3 days	Wed 9/20/23	Fri 9/22/23	44							
48		Zocalos en Piso	2 days	Mon 9/25/23	Tue 9/26/23	46							
49		<b>Plafond en techos</b>	2 days	Wed 9/27/23	Thu 9/28/23								
50		Plafond pvc 2x2	2 days	Wed 9/27/23	Thu 9/28/23	47							
51		<b>Pintura</b>	4 days	Fri 9/29/23	Wed 10/4/23								
52		Pintura Acrilica	2 days	Fri 9/29/23	Mon 10/2/23	49							
53		Pintura Interior Semigloss	2 days	Tue 10/3/23	Wed 10/4/23	51							
54		<b>Area Administrativa</b>	25 days	Mon 9/4/23	Fri 10/6/23								
55		<b>Muros Ligeros</b>	2 days	Mon 9/4/23	Tue 9/5/23								
56		Divisiones en Sheetrock	2 days	Mon 9/4/23	Tue 9/5/23	37							
57		<b>Puertas y Ventanas</b>	4 days	Fri 9/8/23	Wed 9/13/23								
58		Puertas Polimetal Everdoor blanca	1 day	Fri 9/8/23	Fri 9/8/23	40							
59		Puertas comercial en cristal doble	1 day	Mon 9/11/23	Mon 9/11/23	57							
60		Cristales Fijos Interiores (Ver Indicaciones en Planos) (25.03 P2)	2 days	Tue 9/12/23	Wed 9/13/23	58							
61		<b>Pisos</b>	3 days	Mon 9/25/23	Wed 9/27/23								
62		Colocacion de Pisos ( Porcelanato ) 50*50	2 days	Mon 9/25/23	Tue 9/26/23	46							
63		Zocalos en Piso	1 day	Wed 9/27/23	Wed 9/27/23	61							
64		<b>Plafond en techos</b>	2 days	Fri 9/29/23	Mon 10/2/23								
65		Plafond PVC 2x2	2 days	Fri 9/29/23	Mon 10/2/23	49							
66		<b>Pintura</b>	4 days	Tue 10/3/23	Fri 10/6/23								
67		Pintura Acrilica	2 days	Tue 10/3/23	Wed 10/4/23	51							
68		Pintura Interior Semigloss	2 days	Thu 10/5/23	Fri 10/6/23	66							
69		<b>Area Observatorio Parafidos</b>	64 days	Mon 9/21/23	Mon 9/21/23								
70		<b>Polificos Mezanine</b>	7 days	Mon 7/3/23	Tue 7/11/23								
		Refuerzo Estructural Mezanine	1 day	Mon 7/3/23	Mon 7/3/23	13							



Project: Reconstrucción y remodelación Nave Industrial Paraiso (ICE)

CONSTRUCTORA RETRO SRL

Task	Project Summary	Manual Task	Start only	Deadline
Split	Inactive Task	Duration-only	Finish only	Progress
Milestone	Inactive Milestone	Manual Summary Rollup	External Task	Manual Progress
Summary	Inactive Summary	Manual Summary	External Milestone	







ID	Task Mode	Task Name	Duration	Start	Finish	Predecessors	18, '23	19, '23	20, '23	21, '23	22, '23	23, '23
							M	T	W	T	F	S
205		Suministro e instalacion Tuberias de adecuacion Lamparas de Plafond, tuberias	1 day	Wed 8/16/23	Wed 8/16/23	204						
206		Suministro e Instalacion de Tuberia para canalizacion , Alimentacion Circuitos Tomacorriente.en tuberias EMT	1 day	Thu 8/17/23	Thu 8/17/23	205						
207		Suministro e Instalacion de canalizacion , Alimentacion principal puntos de Red. En Escaleniila 300mmX 100 mm X 3048mm, Registros 4X4	1 day	Fri 8/18/23	Fri 8/18/23	206						
208		<b>Iluminación y tomacorriente Nave Paraiso línea de Producción, Valijas, Producción Paquetes Bolelas, Producción</b>	9 days	Mon 8/21/23	Thu 8/31/23							
209		Suministro e instalacion de Lamparas en tecnologia Led, Circular tipo Campana, 100 Watts, duracion en horas mayor a 60,000 Hrs. Voltaje de operacion 85-277Voltios, 60hz, 6000K, Luz Blanca, 1 año de garantia escrita, icluye conductor de goma 14/2	1 day	Mon 8/21/23	Mon 8/21/23	207						
210		Suministro e insatlacion de dos Tomacorriente, 120Voltios, 20 Amperes, Polarizado, en caja cuadrada para dos tomas, con tapa, identificacion de circuito con etiqueta.Tuberia	1 day	Tue 8/22/23	Tue 8/22/23	209						
211		Interruptor triple, 20A, 120V, En tuberia EMT de 3/4" USA, UL	1 day	Wed 8/23/23	Wed 8/23/23	210						
212		Interruptor doble, 20A, 120V, En tuberia EMT de 3/4" USA, UL	1 day	Thu 8/24/23	Thu 8/24/23	211						
213		Interruptor sencillo, 20A, 120V, En Tuberia EMT de 3/4" USA, UL	1 day	Fri 8/25/23	Fri 8/25/23	212						
214		Suministro e instalacion de Canalizacion Rejillas 50mmX 20mm X 3048mm, Accesorio de curva y empalme, todos elementos y rejillas, certificacion USA, UL	1 day	Mon 8/28/23	Mon 8/28/23	213						
215		Suministro e Instalacion Canalizacion para circuitos de instalaciones electricas Rejillas 30mmX 20mm X 3048mm.Accesorio de curva y empalme, todos elementos y rejillas, certificacion USA, UL	1 day	Tue 8/29/23	Tue 8/29/23	214						
216		Suministro e instalacion de Canalizacion para circuitos de instalaciones cableado estructurado 30mmX 20mm X 3048mm	1 day	Wed 8/30/23	Wed 8/30/23	215						
217		Suministro e Instalacion de puntos de Red de datos cableado estructurado, tuberia EMT de 3/4" Caja 2x4 Metalica UL, USA, KO 3/4" Sondaada desde Punto hasta Rejilla de cableado, solo	1 day	Thu 8/31/23	Thu 8/31/23	216						
218		<b>Sistema de Potencia, Nave Paraiso Línea de Producción, Valijas, Producción Paquetes Bolelas, Producción empaques</b>	8 days	Fri 9/1/23	Tue 9/12/23							
219		Alimentacion de electrica de potencia panel POA 3 Conductores # 4 THHN Fase 1 Conductor # 6 THHN Neutro 1 Conductor # 8 THHN Tierra Tuberia EMT, LT, 1 1/2" Soportada en Chancel Unistrut, 4mts altura sobre piso	1 day	Fri 9/1/23	Fri 9/1/23	217						
220		Alimentacion de electrica de potencia panel PL1 3 Conductores # 2 THHN Fase 1 Conductor # 4 THHN Neutro 1 Conductor # 6 THHN Tierra Tuberia EMT, LT, 1 1/2" Soportada en Chancel Unistrut, 4mts altura sobre piso	1 day	Mon 9/4/23	Mon 9/4/23	219						
221		Alimentacion de electrica de potencia panel PL2 3 Conductores # 2 THHN Fase 1 Conductor # 4 THHN Neutro 1 Conductor # 6 THHN Tierra Tuberia EMT, LT, 1 1/2" Soportada en Chancel Unistrut, 4mts altura sobre piso	1 day	Tue 9/5/23	Tue 9/5/23	220						
222		Alimentacion de electrica de potencia panel PAAR 3 Conductores # 4 THHN Fase 1 Conductor # 6 THHN Neutro 1 Conductor # 8 THHN Tierra Tuberia EMT, LT, 1 1/2" Soportada en Chancel Unistrut, 4mts altura sobre piso	1 day	Wed 9/6/23	Wed 9/6/23	221						



Project: Reconstrucción y remodelación Nave Industrial Paraiso (ICE)  
CONSTRUCTORA RETRO SRL

Task	Project Summary	Manual Task	Start only	Deadline
Split	Inactive Task	Duration-only	Finish-only	Progress
Milestone	Inactive Milestone	Manual Summary Rollup	External Task	Manual Progress
Summary	Inactive Summary	Manual Summary	External Milestone	

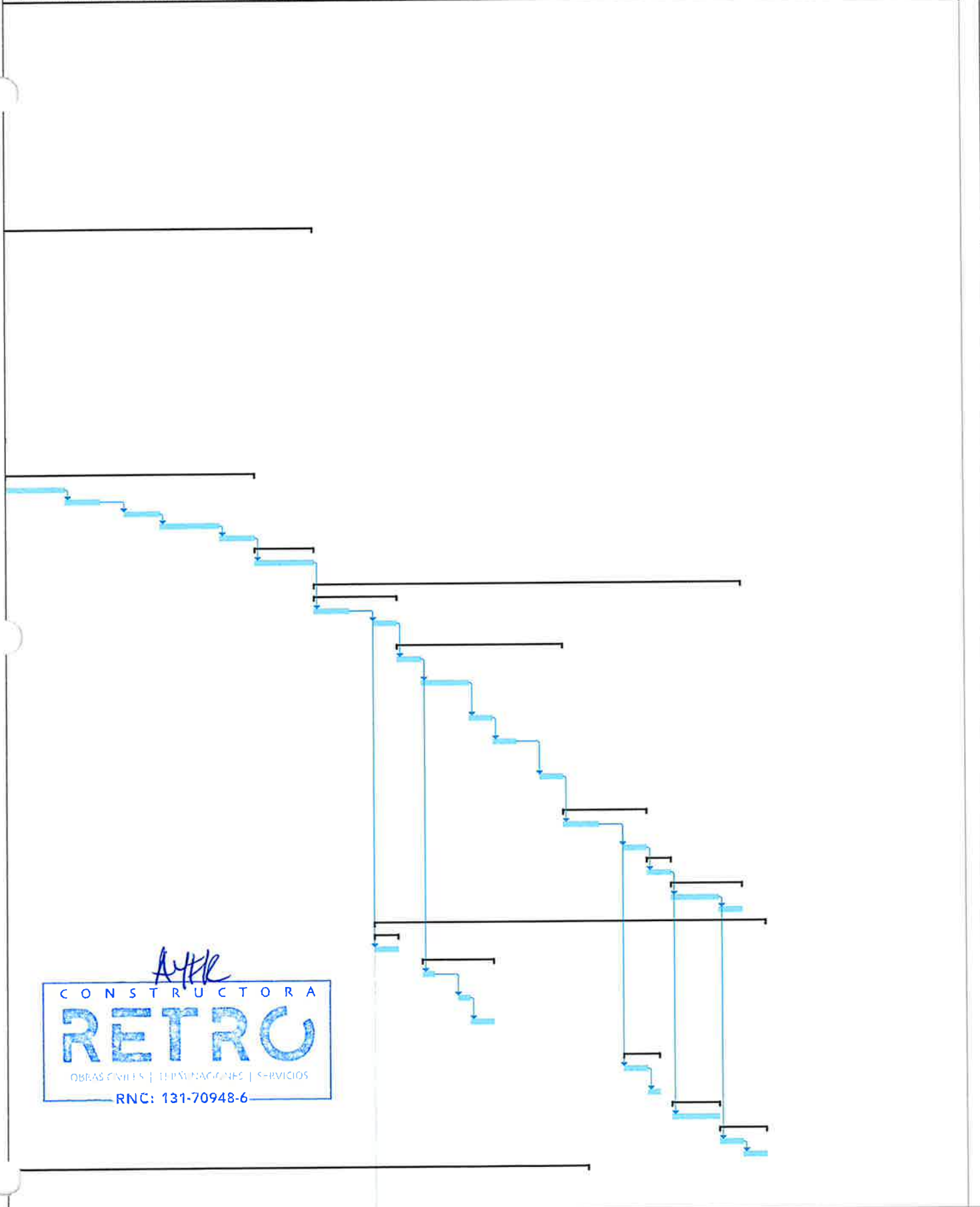
ID	Task Mode	Task Name	Duration	Start	Finish	Predecessors	18, '23	Jun 25, '23	Jul 2, '23	Jul 9, '23	Jul 16, '23	Jul 23, '23	Jul 30, '23
							M	T	W	T	F	S	S
223		Alimentación de eléctrica de potencia panel POA 3 Conductores # 4 THHN Fase 1 Conductor # 6 THHN Neutro 1 Conductor # 8 THHN Tierra Tubería EMT, LT, 1 1/2" Soportada en Chanel Unistrut, 4mts altura sobre piso	1 day	Thu 9/7/23	Thu 9/7/23	222							
		Dispositivos de potencia Panel board y Panel de Distribucion Panel Board Barra 400 Amperes, 3 Polos, en Cobre Main breaker 400 Amperes 3(tres) Breakers 100 amperes 3 Polos 2(dos) Breakers 80 Amperes 3 Polos 1(uno) Breaker 80 Amperes 3 Polos	1 day	Fri 9/8/23	Fri 9/8/23	223							
225		Alimentación de eléctrica de potencia panel board Nave Oficinas administrativas y depósitos de materiales. 6 Conductores # 3/0 THHN Fase 3 Conductor # 1/0 THHN Neutro 3 Conductor # 2 THHN Tierra Tubería EMT, LT, 2" Soportada en Chanel Unistrut,	1 day	Mon 9/11/23	Mon 9/11/23	224							
226		Sistema de tierra para aterrizaje Columnas existentes, Rejillas y dispositivos de	1 day	Tue 9/12/23	Tue 9/12/23	225							
227		<b>Paridas Presupuestarias Electromecánicas (Area de operaciones)</b>	11 days	Wed 9/13/23	Wed 9/27/23								
228		<b>Climatización</b>	11 days	Wed 9/13/23	Wed 9/27/23								
229		Suministro e instalacion de unidad de acondicionador de aire de tipo manejadora de 5 ton inverter eficiencia minima 18 en areas administrativas, incluye acondicionador de aire tipo manejadora de tiro vertical con seperfin de cobre, soporteria a estructuctu	1 day	Wed 9/13/23	Wed 9/13/23	226							
230		Suministro e instalacion de unidad de acondicionador de aire de tipo power cassette de 2 ton inverter eficiencia minima 18 en areas administrativas, incluye acondicionador de aire tipo power cassette de tiro vertical con seperfin de cobre,	1 day	Thu 9/14/23	Thu 9/14/23	229							
231		Suministro e instalacion de unidad de acondicionador de aire de tipo power cassette de 1.5 ton inverter eficiencia minima 18 en areas administrativas, incluye acondicionador de aire tipo	1 day	Fri 9/15/23	Fri 9/15/23	230							
232		Pies de tuberia de cobre rigidad de 5/8 y 3/8, con insulacion en vasocel, incluye piezas de acople, soldadura, soporteria, mano	1 day	Mon 9/18/23	Mon 9/18/23	231							
233		Pies de tuberia de cobre rigidad de 7/8 y 3/8, con insulacion en vasocel, incluye piezas de acople, soldadura, soporteria, mano	1 day	Tue 9/19/23	Tue 9/19/23	232							
234		Suministro e instalacion de base de para unidades consadoras	1 day	Wed 9/20/23	Wed 9/20/23	233							
235		Ducto en Poliuretano, similar a P3, incluye soportes gancho garfiados, acoples, cemento para poliuretano, ductape y todo lo necesario para su	1 day	Thu 9/21/23	Thu 9/21/23	234							
236		Suministro e instalacion de Regilla de suministro 12X12	1 day	Fri 9/22/23	Fri 9/22/23	235							
237		Suministro e instalacion de Regilla de retorno 22X22	1 day	Mon 9/25/23	Mon 9/25/23	236							
238		Suministro e instalacion de regilla cuadriculada para	1 day	Tue 9/26/23	Tue 9/26/23	237							
239		Base para condensadores	1 day	Wed 9/27/23	Wed 9/27/23	238							



Project: Reconstrucción y remodelación Nave Industrial Paraiso (JCE)

CONSTRUCTORA RETRO SRL

Task	Project Summary	Manual Task	Start only	Deadline
Split	Inactive Task	Duration-only	Finish-only	Progress
Milestone	Inactive Milestone	Manual Summary Rollup	External Tasks	Manual Progress
Summary	Inactive Summary	Manual Summary	External Milestone	



*A. H. R.*

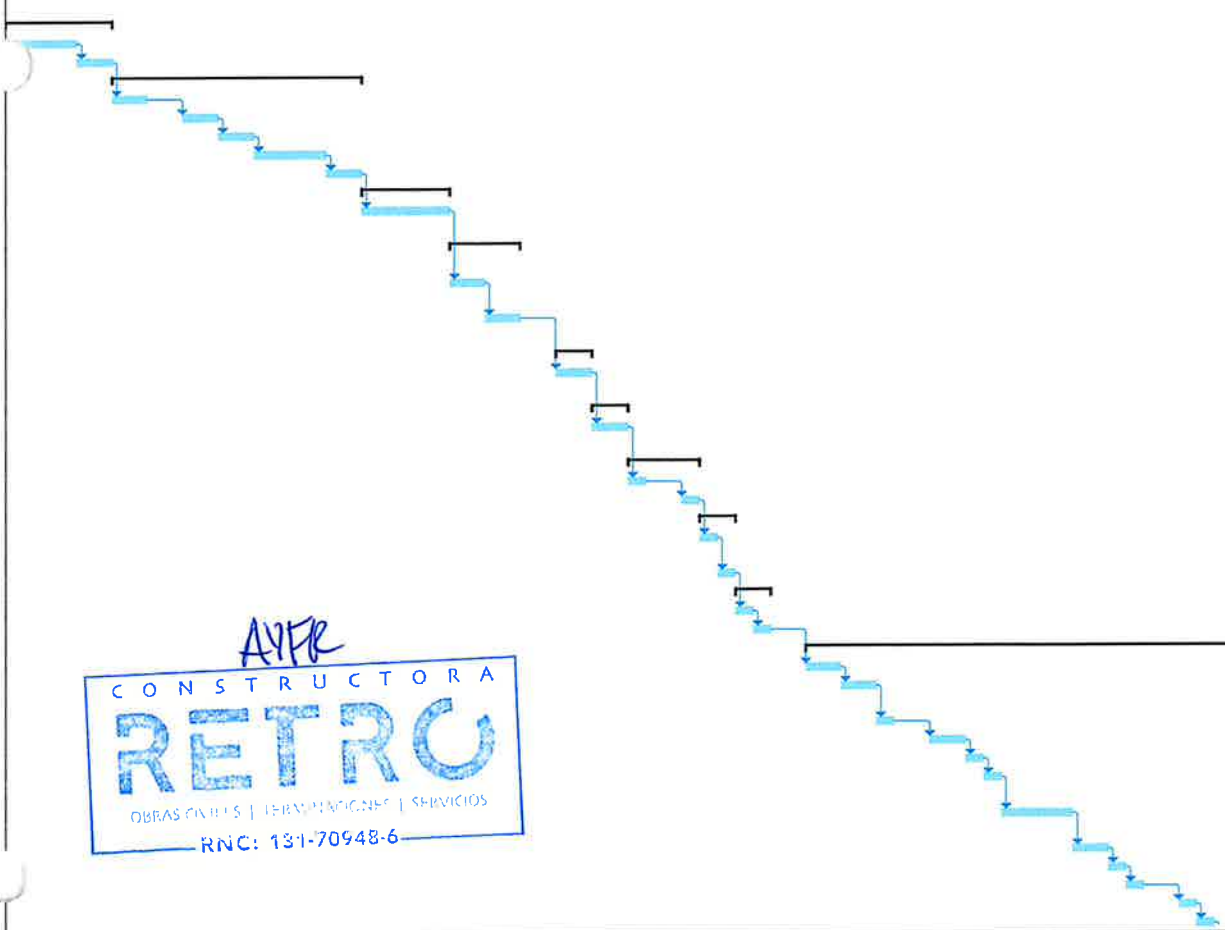
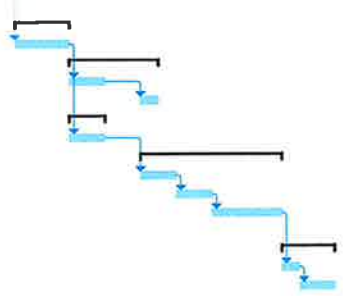
CONSTRUCTORA

# RETRO

OBRAS CIVILES | TIPOLOGIAS | SERVICIOS

RNC: 131-70948-6

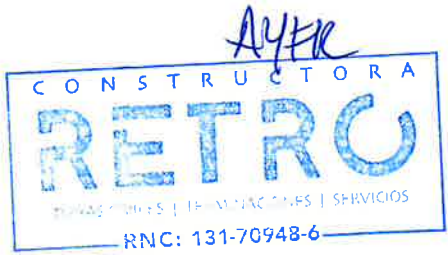
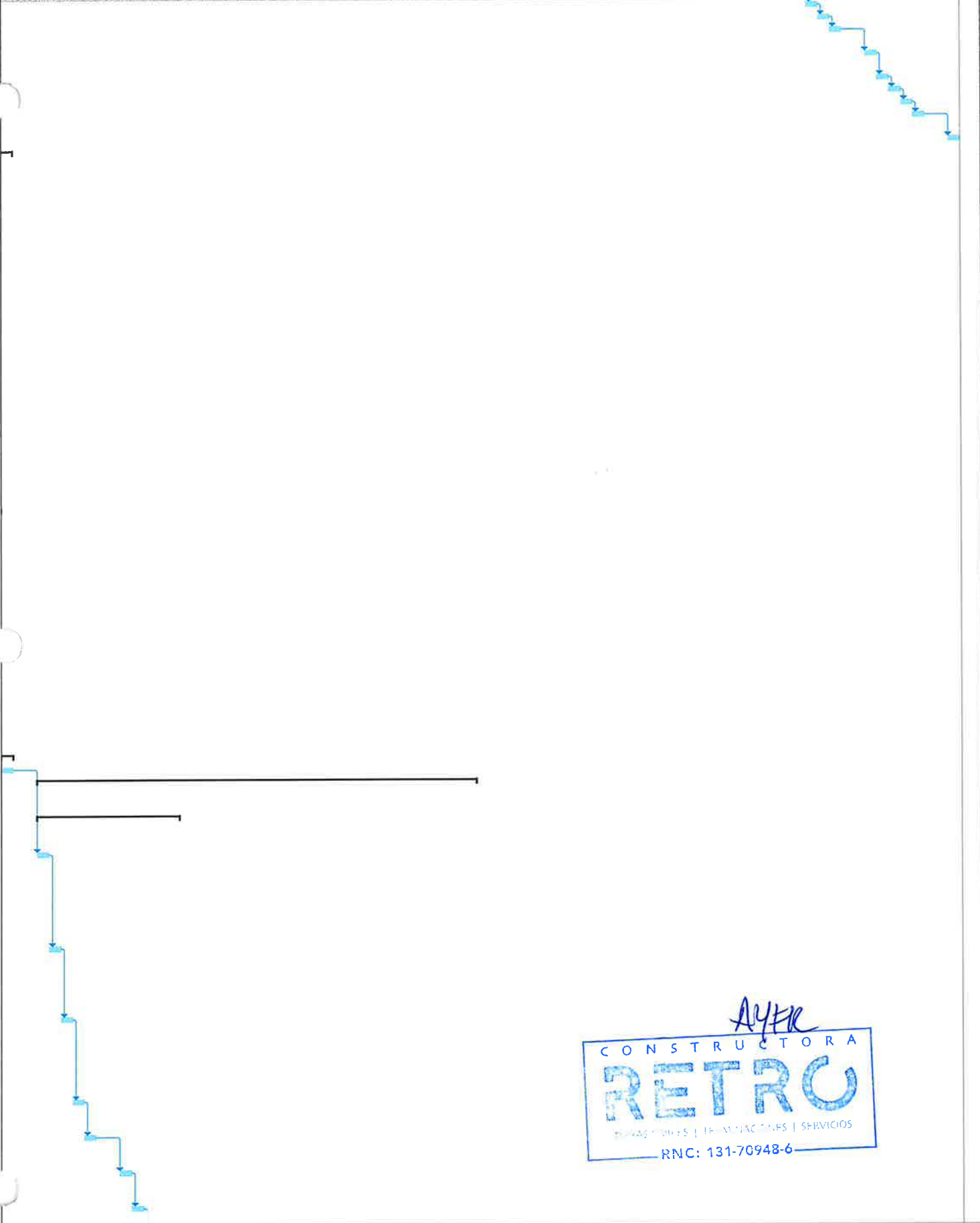
Project: Reconstrucción y remodelación Nave Industrial Paraiso (ICE) CONSTRUCTORA RETRO SRL	Task	Project Summary	Manual Task	Start-only	Deadline
	Split	Inactive Task	Duration-only	Finish-only	Progress
	Milestone	Inactive Milestone	Manual Summary Rollup	External Tasks	Manual Progress
	Summary	Inactive Summary	Manual Summary	External Milestone	Manual Progress
					Manual Progress



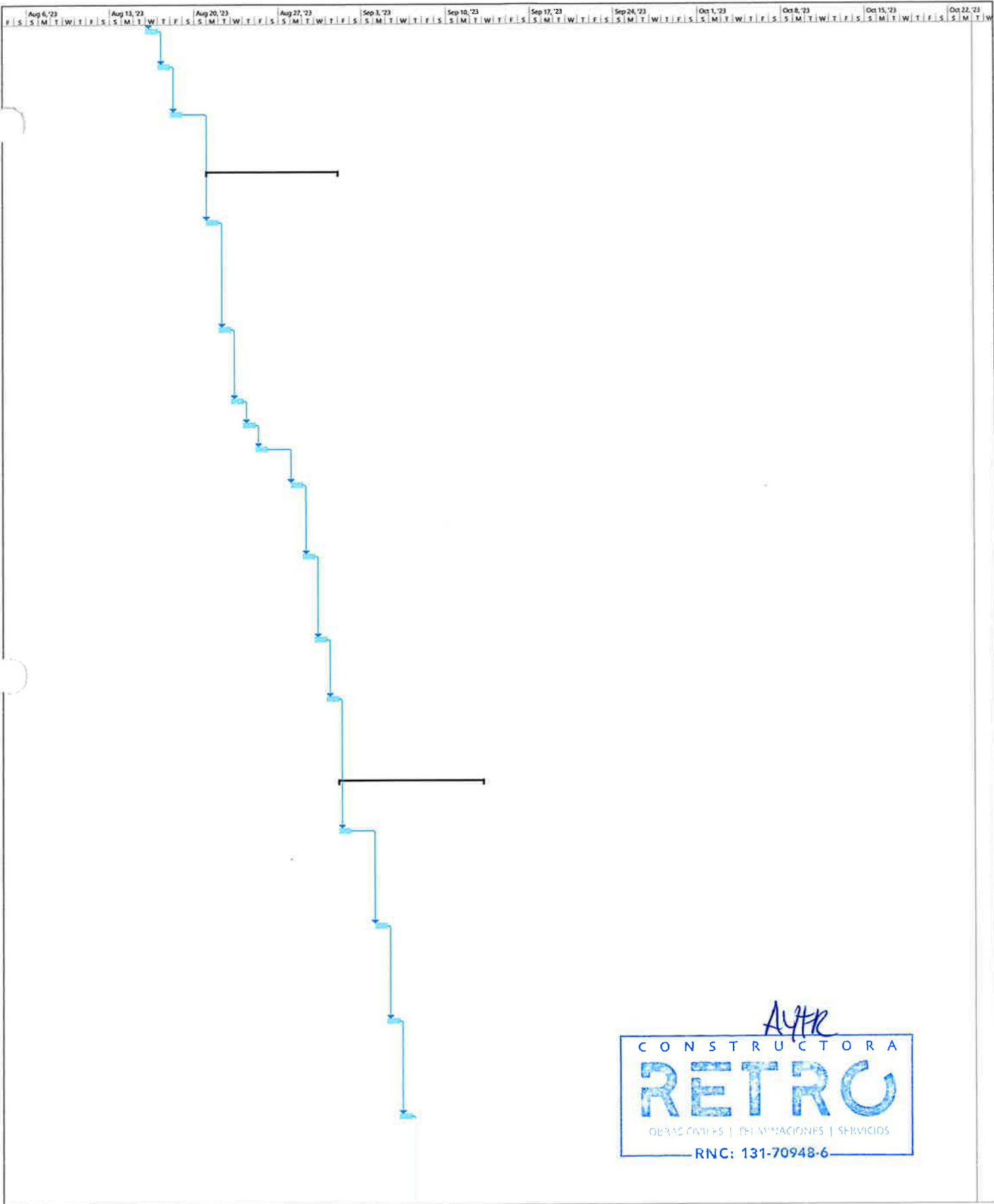
Project: Reconstrucción y remodelación Nave Industrial Paraiso (ICE)	Task	Project Summary	Manual Task	Start only	Deadline
CONSTRUCTORA RETRO SRL	Split	Inactive Task	Duration-only	Finish-only	Progress
	Milestone	Inactive Milestone	Manual Summary Rollup	External Tasks	Manual Progress
	Summary	Inactive Summary	Manual Summary	External Milestone	



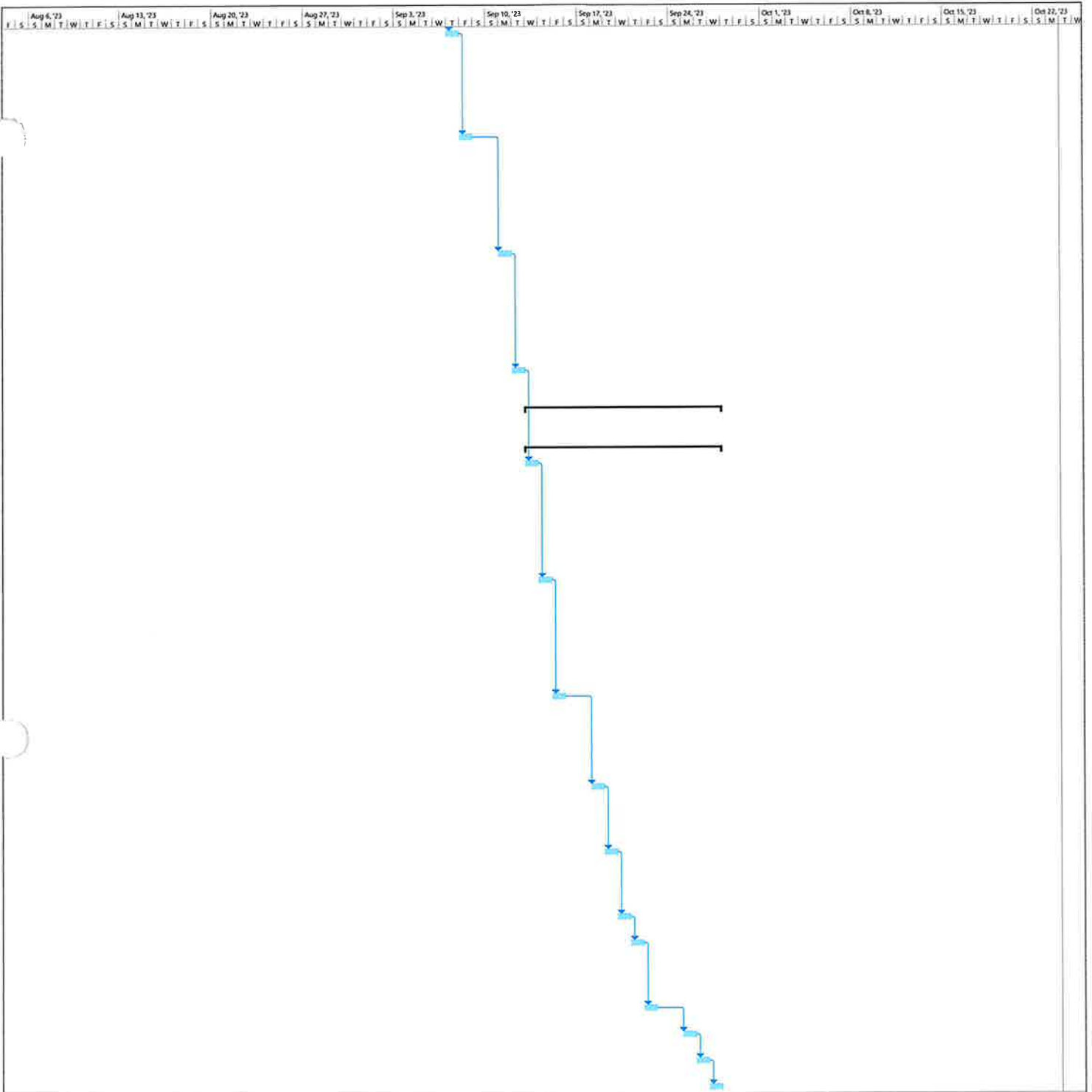
Aug 6, '23 Aug 13, '23 Aug 20, '23 Aug 27, '23 Sep 3, '23 Sep 10, '23 Sep 17, '23 Sep 24, '23 Oct 1, '23 Oct 8, '23 Oct 15, '23 Oct 22, '23



Project: Reconstrucción y remodelación Nave Industrial Paraiso (ICE)	Task	Project Summary	Manual Task	Start only	Deadline
CONSTRUCTORA RETRO SRL	Split	Inactive Task	Duration-only	Finish-only	Progress
	Milestone	Inactive Milestone	Manual Summary Rollup	External Tasks	Manual Progress
	Summary	Inactive Summary	Manual Summary	External Milestone	



Project: Reconstrucción y remodelación Nave Industrial Paraiso (ICE)	Task	Project Summary	Manual Task	Start-only	Deadline
CONSTRUCTORA RETRO SRL	Split	Inactive Task	Duration-only	Finish-only	Progress
	Milestone	Inactive Milestone	Manual Summary Rollup	External Task	Manual Progress
	Summary	Inactive Summary	Manual Summary	External Milestone	



Project: Reconstrucción y remodelación Nave Industrial Paraiso (ICE)  
 CONSTRUCTORA RETRO SRL

Task	Project Summary	Manual Task	Start only	Deadline
Split	Inactive Task	Duration only	Finish only	Progress
Milestone	Inactive Milestone	Manual Summary Rollup	External Tasks	Manual Progress
Summary	Inactive Summary	Manual Summary	External Milestone	