

Propuesta Técnica

Item 1: Herramienta de monitoreo y auditoría

Propuesta ADAudit Professional Edition-Suscripcion

ManageEngine ADAudit Plus es una solución online de auditoría de cambios de Active Directory que proporciona informes completos sobre la mayoría de los cambios que ocurren en Windows Active Directory. Con ADAudit Plus, los usuarios pueden examinar cada cambio y asegurarse de que los cambios realizados son conformes a las normativas regulatorias de TI.

AD Audit Plus permite a los usuarios ir más allá de los scripts y herramientas nativas de Active Directory, que pueden ser costosos o incompletos. Responde a las preguntas más importantes relacionadas con los cambios de Active Directory al proporcionar datos completos de cualquier cambio en Active Directory: qué se ha cambiado, quién lo hizo, cuándo y desde dónde accedió.



ADAudit Plus le ayuda a mantener, proteger y garantizar el cumplimiento de su ecosistema de Windows Server al dar una visibilidad completa de todas las actividades.

Satisfaga todas sus necesidades de auditoría y de seguridad de TI con ADAudit Plus.

Active Directory	Workstation	Servidores de archivos	Servidores Windows	Cumplimiento	Productos relacionados
<ul style="list-style-type: none">• Monitoreo en cambios de archivos• Auditoría de Active Directory	<ul style="list-style-type: none">• Análisis del comportamiento del usuario• Auditoría de inicio de sesión del usuario en tiempo real			<ul style="list-style-type: none">• Alertas de cambios en Active Directory	

Características de ADAudit Plus


Caso de uso


Fuentes de datos


Cumplimiento

Por caso de uso


Auditoría de inicios de sesión en Windows
Audite continuamente la actividad de inicios de sesión. Supervise todo, desde los inicios de sesión fallidos al historial de inicios de sesión.


Análisis de bloqueos de cuentas
Reciba alertas sobre bloqueos y encuentre la causa raíz de los bloqueos a partir de una lista extensiva de los componentes de Windows.


Monitoreo de las horas de trabajo de los empleados
Monitoree continuamente el tiempo activo e inactivo invertido por los empleados en sus estaciones de trabajo.


Notificador de cambios en Windows Server
Obtenga información sobre quién hizo qué cambios, cuándo y desde dónde en su entorno de Windows Server.


Monitoreo de usuarios privilegiados
Audite el uso de privilegios para que los administradores y otros usuarios privilegiados sean responsables de sus acciones.


Monitoreo de cambios en archivos
Supervise los accesos a archivos y cambios en permisos en sistemas de archivos de Windows, NetApp, EMC, Synology, Hitachi y Huawei.


Detección de amenazas internas
Aproveche el [análisis del comportamiento de los usuarios](#) para establecer patrones de actividades e identifique las anomalías sutiles que podrían ser un indicador de compromisos.


Detección de ransomware
Obtenga notificaciones mediante correo electrónico o SMS cuando haya un pico repentino en los accesos a archivos, y apague automáticamente los dispositivos infectados.


Informes de cumplimiento
Automatice la generación y envío por correo electrónico de más de 250 informes incorporados. Personalice los informes de acuerdo a sus necesidades específicas.



Monitoreo de desktops remotos

Supervise las conexiones de desktop remoto, así como de los inicios de sesión remotos que se producen a través de los servidores RDG y RADIUS Network Policy Servers.



Auditoría de cambios de objetos

Audite los cambios en usuarios, equipos, grupos, OU, GPO y otros objetos de AD.



Auditoría de cambios de permisos

Supervise los cambios en los permisos de los objetos en su entorno de Windows Server.



Auditoría de cambios de GPO

Supervise los cambios en los objetos de política de grupo (GPO) y su configuración, como las políticas de contraseña, las políticas de auditoría, etc.



Auditoría de Azure AD

Audite los inicios de sesión y los cambios en Azure AD, y obtenga una visión correlacionada de la actividad en los entornos híbridos.



Monitoreo de la integridad de los archivos

Supervise el acceso al sistema operativo (SO), al programa de software y a otros archivos locales críticos que residen en servidores y estaciones de trabajo de Windows.



Auditoría de almacenamiento extraíble

Monitoree la actividad de los archivos en dispositivos de almacenamiento extraíbles, como USB, en su entorno de Windows Server.



Auditoría de impresoras

Controle el uso de las impresoras en su entorno de Windows Server.



Auditoría de AD FS

Supervise todos los intentos de autenticación registrados por los servidores de federación.



Auditoría de LAPS

Monitoree quién está viendo o modificando las credenciales de administrador local en la solución de contraseña de administrador local de Microsoft.



Auditoría de procesos y tareas programadas

Audite las tareas programadas que se han creado, eliminado o modificado, y los procesos que se han iniciado o detenido.



Pista de auditoría consolidada basada en el usuario

Obtenga una pista de auditoría consolidada de las actividades realizadas por cualquier usuario en su entorno de Windows Server.



Archivo de datos de log a largo plazo

Archive los datos del log de auditoría durante el tiempo que desee y restáurelos cuando sea necesario.



Integración con SIEM

Maximice el potencial de su herramienta de SIEM reenviando los logs a los servidores Splunk, ArcSight y Syslog.



Auditoría de PowerShell

Supervise los procesos de PowerShell que se ejecutan en su entorno de Windows Server junto con los comandos que se ejecutan en ellos.

Por fuentes de datos



Active Directory (AD)

Obtenga una visibilidad completa de la actividad de inicios de sesión, cambios en AD y GPO, acciones de usuarios privilegiados y más.



Azure AD

Audite los accesos y cambios en Azure AD y obtenga una vista correlacionada de la actividad en entornos híbridos.



Windows Server

Audite los inicios de sesión y cambios a cuentas locales, parámetros de seguridad y archivos en Windows Server. Audite servidores federados (AD FS), impresoras y más.



Estaciones de trabajo de Windows

Monitoree los inicios de sesión y cambios a cuentas locales, parámetros de seguridad y archivos en estaciones de trabajo de Windows.



Servidores de archivos de Windows

Supervise los accesos exitosos y fallidos a archivos, los cambios de propiedad, los cambios de permisos y más en servidores de archivos de Windows y failover clusters.



Archivador de NetApp

Supervise los accesos exitosos y fallidos a archivos de NetApp, los cambios de propiedad, los cambios de permisos y más.



Servidores de archivos de EMC

Supervise accesos exitosos y fallidos a archivos, cambios de propiedad, en permisos y más en EMC VNX, VNXe, Isilon, Celerra y Unity.



Servidores de archivos de Synology

Supervise el acceso de archivos e intentos fallidos de acceder a archivos en sistemas de archivos de Synology.



Servidores de archivos de Hitachi

Audite los accesos a archivos y los cambios de permisos en dispositivos Hitachi NAS.



Huawei OceanStor

Audite los accesos a archivos y los cambios de permisos en sistemas de almacenamiento de Huawei OceanStor.

Por cumplimiento



SOX

Monitoree de cerca la actividad de inicios de sesión, cambios en AD, acciones de usuarios administrativos y cambios en archivos para cumplir con los requisitos de la SOX.



HIPAA

Supervise el acceso a archivos que contienen información sanitaria protegida, actividad de inicios de sesión y cambios en AD para cumplir con los requisitos de la HIPAA.



GDPR

Controle la actividad de inicios de sesión y cambios en archivos para cumplir con los requisitos de la GDPR.



PCI DSS

Supervise al acceso a archivos que contienen datos de titulares de tarjetas, actividad de inicios de sesión y cambios en AD para cumplir con los requisitos de la DSS.



GLBA

Audite la actividad de inicios de sesión, cambios en AD y cambios en archivos para cumplir con los requisitos de la GLBA.



FISMA

Monitoree de cerca la actividad de inicios de sesión, cambios en AD, acciones de usuarios administrativos y cambios en archivos para cumplir con los requisitos de la FISMA.



ISO 27001

Audite la actividad de inicios de sesión, cambios en AD y acciones de usuarios administrativos para cumplir con los requisitos de la ISO 27001.

Requisitos del sistema

Requisitos de hardware

Hardware	Recomendado
Processor	P4 - 1.5 GHz
RAM	2 GB
Disk Space	20 GB

Nota: El espacio adicional del disco utilizado por la base de datos dependerá de la cantidad de usuarios o archivos y los eventos registrados.

Requisitos de software

Sistemas operativos compatibles - ManageEngine ADAudit Plus puede ser instalado y ejecutado en las siguientes versiones de Microsoft Windows:

- Windows XP
- Windows Vista
- Windows 7
- Windows 8
- Windows 8.1
- Windows 2003 Server
- Windows Server 2008
- Windows Server 2008 R2
- Windows Server 2012
- Windows Server 2012 R2

Navegadores compatibles - ManageEngine ADAudit Plus requiere de uno de los siguientes navegadores para ser instalado en el sistema:

- Internet Explorer 8 and above
- Firefox 3.6 and above
- Google Chrome

Resolución de pantalla recomendada: 1024x768 píxeles o superior.

Plataformas compatibles

ManageEngine ADAudit Plus es compatible con las siguientes plataformas:

- Active Directory 2003 and above
- Windows File Server 2003 and above
- NetApp Filer - Data ONTAP 7.2 and above
- EMC Storage Systems - VNX, VNXe and Celerra
- Windows Failover Cluster with SAN

El software de ADAudit Plus está desarrollado para auditar organizaciones de pequeña, mediana y gran escala, y ayudar a los administradores empresariales a manejar múltiples dominios y controladores de dominio.

Principales funciones de ADAudit Professional:

- Informes y alertas sobre datos de logs de eventos recopilados de estos componentes con licencia:
- Controladores del dominio
- Inquilinos de Azure AD
- Servidores de Windows
- Estaciones de trabajo
- Servidores de archivos de Windows
- Dispositivos de NAS
- Análisis de bloqueos de cuentas
- Auditorías de cambios en permisos de AD
- Control de cambios en los parámetros de GPO
- Auditoría de cambios en esquemas de DNS y AD
- Valores antiguos y nuevos de los cambios en los atributos de los objetos de AD
- Compatible con la base de datos MS SQL

Requerimiento del Sistema para la Implementacion ADAudit Professional

Hardware	Minimum	Recommended
Processor	2.4 GHz	3 GHz
Core	4	8
RAM	8 GB	16 GB
Disk Space	50 GB	100 GB

Navegadores compatibles: Internet Explorer 8 y superiores, MozillaFirefox3.6 y superiores, Google Chrome, Microsoft Edge
Procesador:2.4GHz RAM:8GB Espacio de disco:50GB

Item 2: Software Exchange Reporte Plus

Propuesta Exchange Reporter Plus Edition-Suscripcion

ManageEngine Exchange Reporter Plus es una solución web de análisis e informes para los servidores de Microsoft Exchange.

Exchange Reporter Plus es un software integral y completo de informes de MS Exchange que proporciona más de 100 informes distintos sobre cada aspecto del entorno de Microsoft Exchange Server. El rango incluye informes de importancia capital.

A continuación se enumeran algunas de las muchas tareas vitales de Exchange que se pueden realizar con Exchange Reporter Plus.

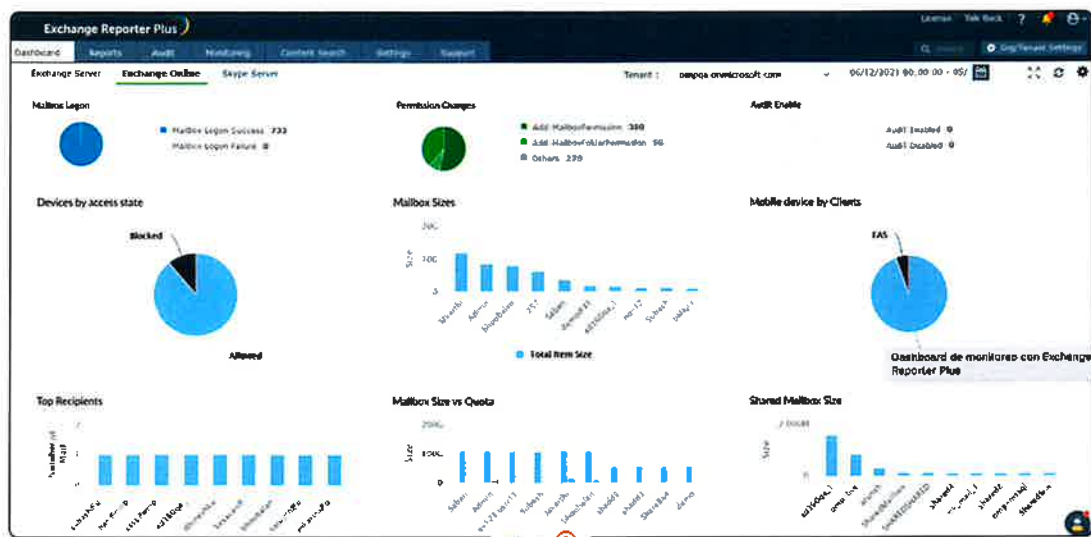
- Supervise los mensajes de correo electrónico entrantes y salientes, monitoree el tamaño de los buzones, realice análisis de tráfico de Exchange y mantenga lejos el correo spam de los buzones de Active Directory con los informes de tráfico de buzones, contenido de buzones y tamaño de buzones.
- Controle el número de mensajes enviados y recibidos por cada servidor de Exchange con los informes del tráfico de los servidores.
- Monitoree las estadísticas vitales de las carpetas públicas de Exchange Server con los informes integrales de carpetas públicas.
- ¡Genere informes sobre las listas de distribución y también muestre el tráfico para cada distribución al ejecutar el informe de tráfico de las listas de distribución!

Exchange Reporter Plus presenta estos informes en un formato fácil de entender, al punto que incluso los usuarios sin experiencia técnica no tendrán problemas para crearlos e interpretarlos. Además de la generación rápida de estos informes, también se facilita su exportación. Los informes se pueden descargar como archivos xls, csv, pdf o html para realizar actividades adicionales.

¿Cómo funciona Exchange Reporter Plus?

¡Datos, datos por todas partes! Todos los datos que el administrador de Exchange necesita están disponibles en los log IIS de Microsoft Exchange Server, Active Directory y Message Tracking. Exchange Reporter Plus ingresa, recopila y consolida datos de todas las fuentes y los almacena en la base de datos incorporada del software (un proceso conocido como recolección de datos). ¡Cuando se requiere, Exchange Reporter Plus utiliza análisis programáticos para convertir estos datos en informes estadísticamente informativos de MS Exchange!

Informes híbridos de Exchange sin esfuerzo, auditoría y supervisión



Generación de informes para Exchange y Skype for Business

Programa, exporte y cree informes personalizados sobre sus servidores Exchange Server, Exchange Online y [Skype for Business](#) con nuestro software de generación de informes de Exchange.

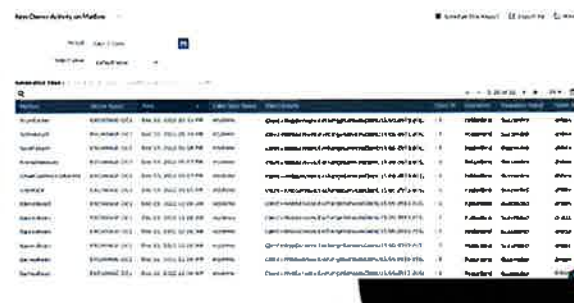
- Genere informes detallados sobre varios aspectos de sus organizaciones como Exchange y Skype, como el tamaño de los buzones de correo, el tráfico de correo electrónico y los logs de Exchange ActiveSync con unos pocos clics.
- Exporte y envíe por correo informes como el del entorno de Exchange y prográmelos para que se generen automáticamente a intervalos periódicos.
- Utilice nuestras herramientas de generación de informes de Exchange para cumplir las normas de cumplimiento, Incluidas SOX, HIPAA, PCI DSS, GLBA y GDPR.



Auditoría y alertas de Exchange

Audite las distintas actividades que tienen lugar en su entorno híbrido de Exchange y reciba notificaciones en tiempo real con nuestras funciones de auditoría de Exchange.

- Manténgase atento a la actividad de buzones de correo sin propietario, cambios en los permisos de los buzones, fallovers de DAG y mucho más con perfiles de auditoría personalizables.
- Los administradores pueden crear perfiles de alerta para recibir notificaciones por correo electrónico en tiempo real sobre actividades sospechosas que se produzcan en su organización.
- Refuerce su organización Exchange programando la ejecución periódica de perfiles de auditoría. Exporte informes de auditoría y envíelos por correo electrónico.



Monitoreo de Exchange y búsqueda de contenidos

Vigile de cerca su Exchange Server monitoreando su estado y rendimiento, recibiendo alertas en tiempo real sobre cualquier anomalía con nuestra herramienta de monitoreo de Exchange.

- Lleve a cabo un monitoreo 24/7 de Exchange Server y observe el estado del servicio de las bases de datos, el almacenamiento de correo electrónico e incluso las colas de correo electrónico de Exchange.
- Realice búsquedas instantáneas de contenido para identificar cualquier correo electrónico sospechoso, cree perfiles de búsqueda de contenido y prográmelos para que se ejecuten periódicamente.
- Programe perfiles de monitoreo de Exchange y configure alertas de correo electrónico en tiempo real para que se le notifique cualquier problema crítico.



Item Name	Item Type	Item Path	Item Status	Last Update
Exchange Mailbox Database	Mailbox	Mailbox	OK	2016-01-12 10:00:00
Exchange Mailbox Database	Mailbox	Mailbox	OK	2016-01-12 10:00:00
Exchange Mailbox Database	Mailbox	Mailbox	OK	2016-01-12 10:00:00
Exchange Mailbox Database	Mailbox	Mailbox	OK	2016-01-12 10:00:00
Exchange Mailbox Database	Mailbox	Mailbox	OK	2016-01-12 10:00:00
Exchange Mailbox Database	Mailbox	Mailbox	OK	2016-01-12 10:00:00
Exchange Mailbox Database	Mailbox	Mailbox	OK	2016-01-12 10:00:00
Exchange Mailbox Database	Mailbox	Mailbox	OK	2016-01-12 10:00:00
Exchange Mailbox Database	Mailbox	Mailbox	OK	2016-01-12 10:00:00
Exchange Mailbox Database	Mailbox	Mailbox	OK	2016-01-12 10:00:00

Migración a Exchange

Realice fácilmente la transición de Exchange Server a Exchange Online con nuestra solución de migración perfecta.

- Migre de manera eficiente correos electrónicos, contactos, calendarios y tareas para una transición completa con todos los datos vitales transferidos sin inconvenientes.
- Programación flexible para facilitar una migración eficiente. Programe las migraciones para que se realicen en horas no laborables.
- Seleccione los usuarios de Exchange Online existentes o cree otros nuevos, agilizando el proceso de migración según sus necesidades.



Ventajas de ManageEngine Exchange Reporter Plus



Ajustes y funciones personalizables

- Utilice nuestro [dashboard personalizable](#) para recibir información sobre sus organizaciones de Exchange y Skype.
- Añada y gestione widgets y mosaicos para controlar los informes importantes. Cree pestañas personalizadas y añada los widgets que desee.
- Cree informes personalizados, perfiles de auditoría y perfiles de búsqueda de contenidos según sus necesidades.



Programación y horario de trabajo

- Los informes, auditorías, actividades de monitoreo y perfiles de búsqueda de contenidos pueden [programarse para su ejecución automática](#) a intervalos predeterminados.
- Programa tareas de recopilación de datos, como la recopilación de logs de tráfico y de Exchange OWA para Exchange Server.
- Establezca un horario de trabajo para su organización y utilícelo para filtrar y examinar las actividades que tengan lugar fuera de ese horario.



Almacene sus datos y gestione a los técnicos

- Configure qué datos almacenar y durante cuánto tiempo. Establezca una programación de almacenamiento diario para agilizar el proceso.
- Cree roles de la mesa de ayuda y asígnelos a los técnicos de la mesa de ayuda de su organización para gestionar la carga de trabajo administrativo.
- Cree nuevos técnicos de la mesa de ayuda y delegue en ellos la gestión de organizaciones, inquilinos y bosques.

Cronograma de Implementación y Capacitación:

Nombre	Duración	% completado
Preparación del Proyecto	5 días	0%
Preparación del Documento de Alcance	2 días	0%
Reunión de lanzamiento de proyecto	1 día	0%
Entrega de requerimiento de HW/SW para preparar servidor		0%
Instalación y preparación de servidor	2 días	0%
Implementación de ADAudit Plus	8 días	0%
Configuración básica	2 día	0%
Integración con el directorio activo		0%
Aplicación de GPO de auditoría en AD	1 día	0%
Implementación módulo de member server		0%
Implementación de módulo file server	1 día	0%
Definición de alertas personalizadas		0%
Definición de dashboard	3 día	0%
Configuración de FIM en los servidores de AD/MS/FS		0%
Implementación de Exchange Report	2 día	0%
Configuración básica		0%
Integración de correo	1 día	0%
Definición de dashboard		0%
Entrenamiento (Hand-on)	3 día	0%
Finalización y entrega de proyecto		0%

Entregables items 1 y 2:

No.	Artículo & Descripción	Cantidad
1	ManageEngine ADAudit Plus Professional Edition - Subscription Model - Annual Subscription fee for 4 Domain Controllers ManageEngine ADAudit Plus Professional Edition - Subscription Model - Annual subscription fee for 3 File Servers ManageEngine ADAudit Plus Professional Edition - Subscription Model - Annual subscription fee for 2 Cloud Account or Azure AD tenant account	1.00
2	Implementación, configuración y puesta en marcha ADAudit Plus	1.00
3	Soporte y Mantenimiento anual ADAudit Plus	3.00
4	Taller - Capacitación Técnica para administradores ADAudit Plus	1.00
5	ManageEngine Exchange Reporter Plus Professional Edition - Subscription Model - Annual Subscription fee for 6500 MailBoxes	1.00
6	Implementación, configuración y puesta en marcha Exchange Reporter Plus	1.00
7	Soporte y Mantenimiento anual Exchange Reporter Plus	3.00
8	Taller - Capacitación Técnica para administradores Exchange Reporter Plus	1.00
Artículos en total		12.00

<http://www.integrattec.com>

Incluye:

- ✓ Certificado vigente por 36 meses emitido por el fabricante.
- ✓ Soporte y Mantenimiento 24/7 del fabricante por 36 meses.
- ✓ Soporte local por ingenieros de alto perfil certificados por el fabricante.
- ✓ Evaluación trimestral de los software implementados.
- ✓ Recomendaciones basadas en las mejores prácticas.
- ✓ Seguimientos a las notificaciones de actualizaciones por versiones.

Generales

Especificaciones Técnicas:

Garantizamos que todas las herramientas incluidas en esta propuesta técnica cumplen al 100% con los siguientes requerimientos:

- Servicios Técnicos Profesionales que incluyendo 3 Ingenieros debidamente certificados y con experiencia previa en implementaciones similares.
- **Entrenamientos** en todas las aplicaciones ofrecidas para el personal requerido (Hands-On Training impartido por nuestros ingenieros) *(ver mas detalles en la sección plan de capacitación propuesto)*
- **Soporte local y del fabricante por 36 meses: licenciamiento incluido por 36 meses**
- **Tiempo de resolución de incidentes máximo de 6 horas** *(ver mas detalles en la sección Proceso de Escalamiento de Soporte)*

Alcance de los Servicios profesionales

El proyecto será desarrollado con un enfoque que va de lo general al detalle, la metodología de trabajo cuenta con bases de conocimiento y el uso de herramientas. El proyecto será realizado por un equipo de consultores especializados y certificados en ManageEngine, con experiencia demostrable en proyectos similares. Cada uno de los cuales desarrollando una serie de actividades solicitadas por la JCE, la cuales se encuentran listadas en el cronograma adjunto, cada tarea estará encaminada a cubrir áreas específicas del proyecto.

Gerente de proyecto: su rol principal es el de hacer seguimiento a las tareas descritas en el plan de trabajo, velar por el cumplimiento de cada una de ellas en el tiempo acordado. Presentar los informes semanales de los avances del proyecto a su contraparte en la JCE, realizar escalamiento cuando sea necesario, ser el punto de contacto entre el personal técnico de IntegraTec y la JCE, liderar la reunión de lanzamiento de proyecto y presentar el documento de cierre de proyecto al finalizar la implementación.

Gerente de Entrega de Servicio: su rol principal es velar porque el servicio entregado cumpla con las expectativas del cliente en todas sus fases y entregables y gestionar soluciones a las dificultades que se presenten en el proyecto.

Técnico Implementador Líder: es un perfil de alto nivel con 20 años de experiencia en TI, este recurso cuenta con un currículo de implementaciones similares realizadas en los distintos sectores productivos del país. Su rol en el proyecto es el de realizar las tareas más críticas, realizar el análisis y diseño técnico, implementación, configuración y pase a producción de las herramientas adquiridas por la, hacer las transferencias de conocimiento (hands-on) y velar por las tareas asignadas al analista de proyecto. Todo esto apoyado por 1 ingeniero senior con experiencia en herramientas adquirida.

Metodología Propuesta:

La metodología aplicada muestra todos los aspectos a considerar para el proyecto, desde su planeación hasta su ejecución, basándose en el estudio realizado a los requerimientos de la JCE.

1. Levantamiento de información
2. Análisis y diseño
3. Ejecución del proyecto
4. Implementación y Pruebas
5. Documentación y administración (guía para la administración de la plataforma)
6. Capacitación al personal.

Por la naturaleza del proyecto es necesario la intervención de un Gerente de Proyecto que se encargue de documentar todos los reportes que se entregaran semanalmente a la JCE y realice el seguimiento efectivo de las tareas que se definen en el plan de trabajo. IntegraTec proporcionara un Gerente de Proyecto de alto nivel en conocimiento y administración de proyectos estratégicos para garantizar el éxito de esta implementación.

Alcance de la solución propuesta

Luego de analizar exhaustivamente los requerimientos de la JCE, garantizamos que el alcance de estas propuestas cumplen al 100% con las necesidades planteadas en la Solicitud de Propuesta. Las soluciones y servicios que ofrece IntegraTec en este documento abarcan desde el análisis, diseño, Instalación, Configuración hasta la puesta en marcha, entrenamientos y soporte continuo por 12 meses de las soluciones adquirida.

Plan de Capacitación propuesto:

En este orden proponemos el siguiente esquema de capacitación:

- ✓ **Transferencia de conocimientos (hands-on):** al momento de realizar la implementación es recomendable que el personal de la JCE este presente captando cada paso que nuestros ingenieros van tomando en la implementación del proyecto, de esta forma nos aseguramos que los recursos obtengan el conocimiento para la administración de las consolas.

Proceso de Escalamiento de soporte:

Los servicios profesionales incluyen todas las tareas necesarias para dejar en pleno funcionamiento dicha plataforma. En cuanto al contrato de soporte y mantenimiento ofrecemos un esquema eficiente que incluye un 1er y 2do nivel de soporte local vía IntegraTec y un 3er nivel con el fabricante, en todo caso el personal técnico de la JCE siempre estará acompañado del personal técnico de IntegraTec para la escalación de soporte o para colaborarles en el proceso de apertura de tickets con el fabricante.

IntegraTec: Las solicitudes de soporte serán asignados a un técnico especialista en la herramienta contratada para servirles de apoyo 24x7. Donde contamos con los siguientes SLA por niveles de Urgencia:

- Low: NBD
- Normal: 6 horas
- High: 3 horas
- Critical: 1 hora

Path de escalación Líneas de Soporte:

✓ Primera Línea de Soporte (Local) IntegraTec

- Línea de Soporte (809) 794-7444 Opción 4
- soporte@integrateccorp.com



✓ Soporte Directo de Fabrica ManageEngine

- Toll Free No: 1-888-720-9500
- US: +1 408 916 9300
- support@servicedeskplus.com;
- <https://www.manageengine.com/products/service-desk/support.html>
- <https://www.manageengine.com/support.html>

La utilización del centro de soporte de IntegraTec le garantiza una resolución rápida del incidente, aceleran la solución y eliminan las largas búsquedas sin resultados ya que nuestros técnicos están capacitados para la resolución rápida de problemas. IntegraTec posee **experiencia probada** gracias a su participación en proyectos estratégicos en distintos sectores de la economía Dominicana.

Hasta el momento mantenemos una tasa de resolución de problemas muy alta donde solo el 2 % de todos los casos de soporte se escalan a un 3er nivel con el fabricante, pues el 98 % se resuelven con el primer y 2do nivel localmente. Dado que el personal de soporte cuenta con formación completa para identificar problemas y utiliza procesos de colaboración formales, las escalaciones entre proveedores son rápidas y se resuelven sin problemas.

Gestión de Proyecto

Alineados con las mejores prácticas en Dirección de Proyectos, se indican a continuación las actividades generales a realizar en las fases Inicio, Planificación, Seguimiento y Control, y Cierre:

Inicio y Planificación

Este primer paso permite establecer la ruta y administración del proyecto a través del desarrollo del plan detallado del proyecto, el cual considera los siguientes aspectos:

- ✓ Confirmación de objetivos y alcance del proyecto
- ✓ Confirmación de expectativas a nivel de entregables, requerimientos y criterios de aceptación.
- ✓ Definición de esquemas de organización, comunicación y seguimiento del proyecto.
- ✓ Validación del plan de trabajo detallado, resaltando los principales Hitos de Control.

Actividades

1. Coordinar y preparar aspectos logísticos y ambiente de trabajo a usar para el desarrollo del proyecto.
2. Efectuar reunión inicial con el equipo de proyecto del Cliente para confirmar expectativas, objetivos y alcance del proyecto y establecer criterios y esquema de trabajo a seguir.
3. Planificar y organizar las actividades del proyecto de manera detallada, validando plazos y asignando roles y responsabilidades al interior del equipo de proyecto.
4. Confirmar los entregables a generar y definir los requerimientos y criterios de aceptación.
5. Elaborar el plan de trabajo detallado resaltando los principales hitos de control.
6. Efectuar reunión oficial de inicio del proyecto (Kick-Off).
7. Programar reuniones periódicas para revisión de avance del proyecto.

Entregables

- ✓ Plan de trabajo del Proyecto.
- ✓ Presentación de Inicio del proyecto.
- ✓ Acta de Inicio del Proyecto.

Seguimiento y Control

El Seguimiento y Control se cumplirá de acuerdo con lo establecido en el Plan de trabajo detallado del Proyecto y se desarrollará de inicio a fin, considerando principalmente:

- ✓ Gestión de la Calidad, enmarcada en el cumplimiento del cronograma, la calidad de entregables y la calidad de la gestión del proyecto.
- ✓ Gestión de Cambios, que alcanzan las solicitudes de cambio en el alcance y/o tiempo.
- ✓ Reuniones de Avance de forma periódica en las cuales se presentarán además de lo desarrollado, los indicadores de tiempo y desempeño del proyecto, con tal de cumplir con las fechas establecidas. Toda reunión de avance generará Actas de Reunión.

Entregables

- ✓ Informes de avance del Proyecto.
- ✓ Minutas de reunión de avance.

Cierre

- ✓ En esta etapa se elaborará una presentación ejecutiva con el resumen del trabajo realizado acopiando los entregables generados.

- ✓ Acta de Cierre del Proyecto.

Términos y Condiciones Comerciales:

- ✓ Vigencia de las licencias: doce (12) meses.
- ✓ Soporte local y de fábrica durante vigencia de la suscripción.
- ✓ Health Checks.
- ✓ Lugar de entrega: Oficinas de la JCE – Av. 27 de Febrero, Esq. Luperon, Santo Domingo, Distrito Nacional.

Condiciones Económicas:

- Precios en US\$
- Forma de Pago: 20% con la orden de compras y 80% con entrega del proyecto.
- Tiempo de Entrega de licencias: 3 a 5 días laborable.
- Tiempo de Entrega del proyecto: 15 días laborable.
- Las licencias y los servicios de capacitaciones están exentos de ITBIS, de acuerdo con el Literal A, Artículo 14 del [Reglamento 293-11](#).

Cordialmente



Integraciones Tecnológicas, SRL [IntegraTec]

RNC 1-31-17903-7

www.integrateccorp.com

Experiencia en proyectos similares ManageEngine:

Proyecto 1:

- Nombre de la empresa en que se desarrolló el proyecto: **Sistema Nacional de Atención a Emergencias y Seguridad 9-1-1**
- País en que se desarrolló el proyecto: **R. D.**
- Nombre y descripción del proyecto y servicios provistos: **Instalacion, configuracion y puesta en marcha Solución de Monitoreo del Rendimiento y Diagnóstico de las Infraestructura Tecnológica del Sistema Nacional de Atención a Emergencias y Seguridad 9-1-1, ADAudit Plus, ADSelfservice Plus, Service Desk Plus**
- Duración y fecha del trabajo: **6 meses, Marzo 2025 _Actualmente en proceso de implementación.**
- Información completa del personal de contacto (**Miguel Salazar, Encargado del Departamento de Seguridad y Monitoreo Dirección de Tecnología, 829 222-0209, miguel.salazar@911.gob.do**)

Proyecto 2:

- Nombre de la empresa en que se desarrolló el proyecto: **Unidad de Análisis Fianciero (UAF)**
- País en que se desarrolló el proyecto: **R. D.**
- Nombre y descripción del proyecto y servicios provistos: **instalacion, configuracion y puesta en marcha de Service Desk Plus Professional, Log 360**
- Duración y fecha del trabajo: **19 días, Renovacion actualizada 2023-2026**
- Información completa del personal de contacto (**Adalberto Polanco, Director de Tecnologia, 809682-00140 Ext 2010 apolanco@uaf.gob.do**)

Proyecto 3:

- Nombre de la empresa en que se desarrolló el proyecto: **Ministerio de la Presidencia (MINPRE)**
- País en que se desarrolló el proyecto: **R. D.**
- Nombre y descripción del proyecto y servicios provistos: **instalacion, configuracion y puesta en marcha de Service Desk Plus.**
- Duración y fecha del trabajo: **1 mes, Septiembre 2023-2026**
- Información completa del personal de contacto (**Rafael Liriano, Director de TI, 809 685 8848; rafaelliriano@PRESIDENCIA.GOB.DO**)

Proyecto 4:

- Nombre de la empresa en que se desarrolló el proyecto: **DPWorld Caucedo**
- País en que se desarrolló el proyecto: **R. D.**
- Nombre y descripción del proyecto y servicios provistos: **Instalacion, configuracion y puesta en marcha de Service Desk Plus, AssetExplorer.**
- Duración y fecha del trabajo: **5 semanas, (1er proyecto Junio 2015) Upgrade reciente Julio 2024-2026**
- Información completa del personal de contacto (**Oscar Rosario, Gerente de Tecnologia, 8097107370; 8093737370, oscar.rosario@dpworld.com**)

Proyecto 5:

1. Nombre de la empresa en que se desarrolló el proyecto: **MERCASID**
 2. País en que se desarrolló el proyecto: **R. D.**
 3. Nombre y descripción del proyecto y servicios provistos: **instalacion, configuracion y puesta en marcha de Service Desk Plus Professional y sus modulos de ITIL**
 4. Duración y fecha del trabajo: **7 semanas, Feb. 2018, renovación actualizada 2024-2026**
- Información completa del personal de contacto (**Miyossi Chang, Gerente Corp. Gestión Riesgos y Servicios de TI, 8095652151 ext. 1072 M.Chang@mercasid.com.do**)

Proyecto 6:

- Nombre de la empresa en que se desarrolló el proyecto: **Asociacion Popular de Ahorros & Prestamos (APAP)**
- País en que se desarrolló el proyecto: **R. D.**
- Nombre y descripción del proyecto y servicios provistos: **instalacion, configuracion, soporte y asistencia local en Service Desk Plus, OPM, APM y NFA**
- Duración y fecha del trabajo: **servicio ininterrumpido desde 2015, renovación actualizada 2025 al 2026**
- Información completa del personal de contacto (**Sres.: Tomas Noboa, Daniel Santos Grullon) 8096890171 ext 2001**

Proyecto 7:

- Nombre de la empresa en que se desarrolló el proyecto: **Oficina Gubernamental de Tecnologías de la Información y Comunicación (OGTIC)**
- País en que se desarrolló el proyecto: **R. D.**
- Nombre y descripción del proyecto y servicios provistos: **instalacion, configuracion y puesta en marcha de Service Desk Plus Enterprise, OPManager Plus, Application Manager , ADManager Plus**
- Duración y fecha del trabajo: **6 semanas, octubre 2022, renovación actualizada 2023-2026**
- Información completa del personal de contacto (**Maylenny Ogando Encargado de Departamento de asistencia a usuarios institucionales, 809.286.1009 maylenny.ogando@ogtic.gob.do**)

Proyecto 8:

- Nombre de la empresa en que se desarrolló el proyecto: **Ministerio de Energia y Minas (MEM)**
- País en que se desarrolló el proyecto: **R. D.**
- Nombre y descripción del proyecto y servicios provistos: **Instalacion, configuracion y puesta en marcha de Service Desk Plus Enterprise, Log 360, Endpoint Central, Site 24*7**
- Duración y fecha del trabajo: **4 semanas, Junio 2023 renovación actualizada 2024-2026**
- Información completa del personal de contacto (**Juan Hernandez, 8095359098 juan.hernandez@mem.gob.do**)

Proyecto 9:

- Nombre de la empresa en que se desarrolló el proyecto: **Direccion General de Impuestos Intenos (DGII)**
- País en que se desarrolló el proyecto: **R. D.**
- Nombre y descripción del proyecto y servicios provistos: **Instalacion, configuracion y puesta en marcha de ADAudit Plus + M365**
- Duración y fecha del trabajo: **19 Junio 2022, renovación actualizada 2025-2026**
- Información completa del personal de contacto (**Juan Matos, Encardgado Seguridad de TIC, juan.matos@dgii.gob.do**)



Proyecto 10:

- Nombre de la empresa en que se desarrolló el proyecto: **Tesorería de la Seguridad Social (TSS)**
- País en que se desarrolló el proyecto: **R. D.**
- Nombre y descripción del proyecto y servicios provistos: **instalacion, configuracion y puesta en marcha de Service Desk Plus Enterprise, Endpoint Centra, OPManager Plus, ADManager Plus, ADAudit Plus, Otros**
- Duración y fecha del trabajo: **28 Julio 2016, en proceso de renovación 2025-2026**
- Información completa del personal de contacto (**Hector Mota, Director de TIC,** Hector.mota@tss.gob.do)

DATASHEET

ManageEngine[®]
ADAudit Plus

Un auditor del cambio impulsado por UBA

Proteja su empresa de amenazas internas y ciberataques
auditando su Active Directory, servidores de archivos, servidores
Windows y estaciones de trabajo con
ManageEngine ADAudit Plus.



Auditoría de cambios de Active Directory y Azure AD

» Audite los cambios de AD:

Realice un seguimiento de los cambios en unidades organizativas (OU), usuarios, grupos, equipos, grupos administrativos y otros objetos de AD.

» Rastree el historial de cambios de los objetos:

Reciba informes detallados de auditoría de cambios con información sobre los valores antiguos y nuevos de los atributos modificados.

» Supervisión de DNS y cambios de esquema:

Obtenga visibilidad de la adición, modificación y eliminación de nodos y zonas DNS; supervise los cambios en el esquema y la configuración de AD; y mucho más.

» Seguimiento de los cambios de permisos de AD:

Ver todos los cambios en los permisos de AD, como los realizados en los permisos a nivel de dominio, OUs, esquema, configuración y DNS.

» Auditoría de la gestión de cuentas de usuario:

Seguimiento de la creación, eliminación y modificación de usuarios, restablecimiento de contraseñas y otras acciones de gestión de cuentas.

» Supervisión de entornos AD híbridos :

Obtenga una vista unificada de todas las actividades que tienen lugar en sus entornos locales y Azure AD con alertas para eventos críticos.

Módulos de licencia : Controladores de dominio, Azure AD Tenants

Plataformas compatibles : Windows Server 2003 y superiores





Supervisión de cambios en los archivos

» Supervisar los accesos a archivos y carpetas:

Realice un seguimiento en tiempo real de los intentos de acceso a los archivos (creación, lectura, eliminación, modificación, copia, pegado y traslado).

» Cambios en los permisos de auditoría:

Rastree los cambios de permisos NTFS y comparta junto a detalles como sus valores antiguos y nuevos.

» Supervisar la integridad de los archivos:

Reciba informes detallados sobre todos los cambios realizados en archivos críticos del sistema y de programas, y active alertas cuando se detecte actividad sospechosa.

» Informe sobre los cambios en los archivos compartidos:

Realice un seguimiento de todos los accesos y cambios realizados en los archivos y carpetas compartidos de su dominio con detalles sobre quién accedió a qué, cuándo y desde dónde.

» Agilizar las auditorías de conformidad:

Reciba informes listos para usar con HIPAA, GDPR, FISMA, PCI DSS, SOX, GLBA, ISO 27001, etc.

» Auditoría en múltiples plataformas:

Visualice los cambios en servidores de archivos Windows, clusters de conmutación por error, archivadores NetApp, Synology NAS, Hitachi NAS, EMC VNX, VNXe, Isilon, Celerra y Unity desde una sola consola.

Módulos de licencia:

Windows File Servers, NAS Servers

Plataformas compatibles:

Windows Server 2003 y superiores - Dell VNX, VNXe, Celerra, Unity, and Isilon - Synology DSM 5.0 y superiores - NetApp ONTAP 7.2 y superiores para archivadores - NetApp ONTAP 8.2.1 y superior para clusters - Hitachi NAS 13.2 y superiores - Huawei OceanStor V5 series y OceanStor 9000 V5 sistemas de almacenamiento.



Auditoría de cambios de las configuraciones en las políticas de grupos

- » **Auditoría de objetos de política de grupo:**
Controle la creación, eliminación y modificación de objetos de directiva de grupo (GPO), etc.
- » **Seguimiento de los cambios de configuración de GPO:**
Realice un seguimiento de los cambios realizados en la configuración de GPO y vea quién ha cambiado qué configuración, cuándo, desde dónde y los valores de la configuración antes y después del cambio.
- » **Rastrear el historial de cambios de GPO:**
Vea el historial de cambios de uno o varios GPO en un dominio para detectar actividades injustificadas.
- » **Configurar alertas para cambios críticos:**
Active alertas instantáneas por correo electrónico y SMS para cambios críticos, como cambios en la configuración de los ordenadores y en la política de bloqueo de contraseñas y cuentas.
- » **Programar informes de modificación de GPO:**
Envíe informes programados sobre cambios importantes en GPO o en la configuración de GPO a los destinatarios especificados.

Módulos de licencia: Controladores de dominio

Plataformas compatibles: Windows Server 2003 y superior





Auditoría e informes de servidores Windows

- » **Auditar servidores Windows:**
Supervise los cambios en la pertenencia a grupos administrativos locales, usuarios locales, derechos de usuario, políticas locales, etc.
- » **Seguimiento de tareas y procesos programados:**
Informe sobre la creación, eliminación y modificación de tareas y procesos programados.
- » **Monitoreo del uso de USB e impresora:**
Realice un seguimiento del uso de USB y de las transferencias de archivos a dispositivos de almacenamiento extraíbles. Registra también qué archivo se imprimió, cuándo, por quién, el número de páginas y copias impresas, y mucho más.
- » **Auditoría de procesos PowerShell:**
Supervise los procesos PowerShell que se ejecutan en sus servidores Windows, junto con los comandos que se ejecutan en ellos.
- » **Supervisar ADFS, LAPS y ADLDS:**
Realice un seguimiento de los intentos de autenticación de ADFS, los usuarios que han visto las contraseñas de administrador local, los cambios realizados en la fecha o la hora de caducidad de una contraseña, etc.



Módulos de licencia: Miembros del servidor

Plataformas compatibles : Windows Server 2003 y superiores



Auditoría de inicio y cierre de sesión

» Auditoría de entradas y salidas:

Realice un seguimiento de la actividad de inicio y cierre de sesión y de la duración del inicio de sesión en sus controladores de dominio (DC), servidores Windows y estaciones de trabajo.

» Seguimiento del historial de inicio de sesión de los usuarios:

Registre la actividad de inicio de sesión de cada usuario, identifique a los usuarios que han iniciado sesión en ese momento, enumere los usuarios que han iniciado sesión en varios equipos y mucho más.

» Auditoría de inicios de sesión RADIUS:

Obtenga visibilidad de los inicios de sesión en sus servidores RADIUS con informes sobre inicios de sesión RADIUS, fallos de inicio de sesión e historial de inicio de sesión RADIUS (NPS).

» Analizar los fallos de inicio de sesión:

Realice un seguimiento de todos los intentos fallidos de inicio de sesión con detalles sobre quién intentó iniciar sesión, en qué máquina intentó hacerlo, cuándo y el motivo del fallo.

» Responder a actividades de inicio de sesión malintencionadas:

Aproveche el aprendizaje automático para detectar y responder rápidamente a volúmenes inusuales de fallos de inicio de sesión, tiempos de inicio de sesión inusuales, etc.

Módulos de licencia:

Controladores de dominio, miembros del servidor, estaciones de trabajo.

Plataformas compatibles:

Windows Server 2003 y superiores - Windows XP y superiores





Análisis del bloqueo de cuentas

» Recibir notificaciones de bloqueo de cuenta:

Detecte los bloqueos de cuentas de usuarios AD en tiempo real con alertas por correo electrónico y SMS, y reduzca la duración del bloqueo de cuentas.

» Encontrar la fuente de bloqueo de la cuenta:

Analice los inicios de sesión en teléfonos móviles, las sesiones RDP, los servicios, las tareas programadas y mucho más en busca de credenciales obsoletas, e identifique el origen de los bloqueos de cuentas.

» Comprobar el estado de bloqueo de la cuenta:

Obtenga informes sobre el estado de cada cuenta bloqueada, la hora en que se produjo el bloqueo y mucho más.

» Examinar el bloqueo de cuentas con UBA:

Identifique a los usuarios negligentes y a los intrusos malintencionados detectando actividades de bloqueo anómalas con el análisis del comportamiento de los usuarios (UBA).

Mejorar la eficiencia del servicio de

» asistencia:

Visualice reportes con toda la información que necesita el personal del servicio de asistencia para resolver más rápidamente los problemas de bloqueo de cuentas y minimizar el tiempo de inactividad del servicio.

» Analizar la causa raíz:

Mantenga una pista de auditoría clara de los restablecimientos de contraseña, los cambios de contraseña y las fuentes de bloqueo de cuentas para agilizar el análisis forense.

Módulos de licencia:

Controladores de dominio, miembros del servidor, estaciones de trabajo.

Plataformas compatibles:

Windows Server 2003 y superior - Windows XP y superior





Control de la actividad de los empleados

» Medir la productividad de los empleados:

Conozca cómo pasan los empleados sus horas de trabajo con las horas de arranque y apagado del ordenador, los detalles del historial de inicio de sesión, la actividad de los archivos y mucho más.

» Seguimiento de la asistencia de los empleados:

Mantenga hojas de asistencia precisas para sus empleados con sus horas de entrada y salida, y analice la duración de su conexión.

» Calcular las horas de trabajo reales:

Encuentre la lista de usuarios conectados en ese momento y calcule sus horas de trabajo reales con detalles sobre cuándo estuvieron activos y cuándo inactivos.

» Controlar a los trabajadores a distancia:

Realice un seguimiento de los inicios de sesión de la pasarela de escritorio remoto y RADIUS, y sepa quién ha intentado iniciar sesión de forma remota, cuándo, si lo ha conseguido y cuánto ha durado la sesión.

» Supervisar la actividad informática de los empleados:

Encuentra las últimas horas de arranque y apagado de un ordenador, junto con detalles sobre quién lo inició, el tipo de apagado y mucho más.

» Identificar las actividades de inicio de sesión peligrosas:

Detecte y analice los repetidos intentos fallidos de iniciar sesión en estaciones de trabajo, máquinas remotas y servidores críticos con alertas instantáneas por correo electrónico y SMS.

Módulos de licencia:

Estaciones de trabajo

Plataformas compatibles:

Windows XP y superiores





Monitoreo de usuarios con privilegios

» Auditoría de la actividad del administrador:

Realice un seguimiento de las acciones administrativas de los usuarios en el esquema de AD, la configuración, los usuarios, los grupos, las OU, los GPO, etc.

» Revisar la actividad de los usuarios con privilegios:

Cumpla las distintas normativas de TI manteniendo un registro de auditoría de las actividades realizadas por los usuarios con privilegios en su dominio.

» Detectar la escalada de privilegios:

Identifique la escalada de privilegios con informes que documenten el primer uso de privilegios por parte de los usuarios, y verifique si los privilegios de un usuario son necesarios para su función.

» Detectar anomalías de comportamiento:

Identificar las acciones que se desvían de los patrones de acceso normales para encontrar a los atacantes que utilizan credenciales robadas o compartidas de cuentas privilegiadas.

» Recibir alertas sobre actividades sospechosas:

Detecte y responda rápidamente a los eventos de alto riesgo, como el borrado de registros de auditoría o el acceso a datos críticos fuera del horario laboral, con alertas instantáneas.

Módulos de licencia:

Controladores de dominio, miembros del servidor

Plataformas compatibles:

Windows Server 2003 y superior





Detección de malware y amenazas internas

» Caza de amenazas potenciada por UBA:

Detecte rápidamente fallos repetidos en el inicio de sesión, anomalías en la actividad de los usuarios, escalada de privilegios, filtración de datos y mucho más con UBA.

» Detectar intrusiones de ransomware:

Detecte indicadores reveladores de intrusiones de ransomware, como picos inusuales en los eventos de cambio de nombre, eliminación o cambio de permisos de archivos.

» Responda las amenazas al instante:

Ejecute automáticamente secuencias de comandos para cerrar máquinas, sesiones de usuarios finales o llevar a cabo otras respuestas a medida para mitigar las amenazas.

» Identificar anomalías en la actividad de los archivos:

Active alertas para actividades sospechosas, como la eliminación de archivos críticos, aumentos repentinos en el acceso a archivos o actividades de archivos en momentos inusuales.

» Detectar el movimiento lateral:

Detecte indicadores de movimiento lateral como actividad de escritorio remoto fuera de lo común o la ejecución de nuevos procesos.



Módulos de licencia :

Controladores de dominio, miembros del servidor, servidores de archivos Windows, servidores NAS, estaciones de trabajo.

Plataformas compatibles :

Windows Server 2003 y superiores - Dell VNX, VNXe, Celerra, Unity, e Isilon - Synology DSM 5.0 y superior - NetApp ONTAP 7.2 y superiores para archivadores - NetApp ONTAP 8.2.1 y superiores para clusters - Hitachi NAS 13.2 y superiores - Huawei OceanStor V5 series y OceanStor 9000 V5 sistemas de almacenamiento - Windows X y superiores



Informes de cumplimiento



» **Aproveche más de 250 informes:**

Realice auditorías de cumplimiento fácilmente con informes detallados sobre los cambios en AD, servidores de archivos, servidores Windows y estaciones de trabajo.

» **Reciba informes de auditoría listos para usar:**

Programa informes periódicos listos para HIPAA, PCI DSS, GDPR, ISO 27001, GLBA, FISMA y SOX, y personalice informes para otras normativas.

» **Realizar un análisis de las causas profundas:**

En caso de infracción, analice el incidente a fondo, identifique el origen de las filtraciones o intrusiones con datos forenses precisos y comparta sus conclusiones con informes personalizados.

» **Supervisar la integridad de los archivos:**

Rastrea todos los accesos a archivos del sistema operativo, bases de datos y software; registros e informes de auditoría archivados y otros archivos críticos.

» **Configurar alertas instantáneas:**

Detecte rápidamente los incidentes de seguridad mediante alertas por correo electrónico y SMS específicas de archivos, usuarios, periodos de tiempo o eventos. Reduzca los falsos positivos con UBA.

» **Mitigue los daños con respuestas automatizadas:**

Ahorre tiempo crucial con respuestas automatizadas, como la ejecución de secuencias de comandos personalizadas para desactivar cuentas o apagar dispositivos.

Módulos de licencia:

Controladores de dominio, miembros del servidor, servidores de archivos Windows, servidores NAS, estaciones de trabajo.

Plataformas Compatibles:

Windows Server 2003 y superiores - Dell VNX, VNXe, Celerra, Unity, e Isilon - Synology DSM 5.0 y superiores - NetApp ONTAP 7.2 y superiores para archivadores - NetApp ONTAP 8.2.1 y superiores para clusters - Hitachi NAS Version 13.2 y superiores - Huawei OceanStor V5 series y OceanStor 9000 V5 sistemas de almacenamiento - Windows XP y superiores

Requisitos del sistema

Para conocer todos los requisitos del sistema, consulte la [Guía de inicio rápido](#).

Navegadores compatibles:

Internet Explorer 8 y superiores, Mozilla Firefox 3.6 y superiores, Google Chrome, Microsoft Edge

Procesador: 2.4GHz

RAM: 8GB

Espacio de disco: 50GB

Plataformas compatibles

Auditoría de DC y servidores miembros	Auditoría de archivos	Otros componentes
Versión de Windows Server 2003/2003 R2 2008/2008 R2 2012/2012 R2 2016/2016 R2 2019	Auditoría del servidor de archivos de Windows: Windows File Server 2003 y superiores Auditoría de EMC: VNX, VNXe, Celerra, Unity, Isilon Auditoría de Synolog: DSM 5.0 y superior Auditoría de archivadores NetApp: Data ONTAP 7.2 y superior Auditoría de clusters de NetApp: Data ONTAP 8.2.1 y superior Auditoría Hitachi NAS: Hitachi NAS 13.2 y superior Auditoría de Huawei OceanStor: OceanStor V5 series y 9000 V5	Auditoría ADFS: ADFS 2.0 y superior Auditoría de estaciones de trabajo: Windows XP y superior Auditoría de PowerShell: PowerShell 4.0 o 5.0



ManageEngine ADAudit Plus

Un auditor de cambios basado en UBA que mantiene su AD, servidores Windows, servidores de archivos y estaciones de trabajo seguros y conformes.

[Descargar ahora](#)

Contáctenos

Website:

www.manageengine.com/latam/active-directory-audit/

Demo personalizada:

<https://www.manageengine.com/latam/active-directory-audit/solicitud-demo-gratis.html>

Cotización:

<https://www.manageengine.com/latam/active-directory-audit/obtener-cotizacion.html>



Una solución de informes, auditoría de cambios, supervisión y búsqueda de contenidos para Microsoft Exchange Server, Exchange Online y Skype for Business Server



Informes completos

Obtén más de 450 informes intuitivos sobre diversos aspectos de tus entornos híbridos de Exchange y Skype for Business. Genere informes sobre objetos de más de un servidor o un inquilino simultáneamente.



Seguimiento continuo del servicio

Obtenga información sobre la salud y el estado de los endpoints y los servicios de sus servidores Exchange. Supervise las colas de correo electrónico de Exchange, los DAG, las bases de datos, los servidores y mucho más.



Auditoría de cambios en tiempo real

Audite los eventos Exchange y las actividades de los usuarios sin esfuerzo. Realice seguimiento a los buzones de correo que no son propietarios, la actividad, cambio de permisos configuraciones del servidor y mucho más.



Búsqueda instantánea del contenido del buzón

Realice búsquedas de patrones, atributos y palabras clave en los buzones de Exchange de su organización. Visualice el contenido del correo electrónico en formato HTML y descargue archivos adjuntos sospechosos para su investigación.



Con Exchange Reporter Plus, tú puedes

Obtener información sobre los buzones de correo

Vigile de cerca los buzones de su organización mediante el seguimiento del tamaño, el crecimiento durante cualquier periodo especificado, los cambios de propiedades, los usuarios con buzones habilitados, inactivos u ocultos, etc.

Manténgase informado sobre la salud del servicio

Supervise el estado de los servicios de Exchange Server y reciba notificaciones inmediatas cuando los servicios se inicien o dejen de funcionar. Controle también el estado de los endpoints, las bases de datos, los DAG, el almacenamiento y los correos electrónicos.

Seguimiento de correos electrónicos eliminados o trasladados

Localice todos los correos electrónicos eliminados o movidos de los buzones de su organización, hasta los nombres de las carpetas de origen y destino. Esto resulta útil para recuperar la información necesaria de forma inmediata.

Analizar el tráfico de correo electrónico de Exchange

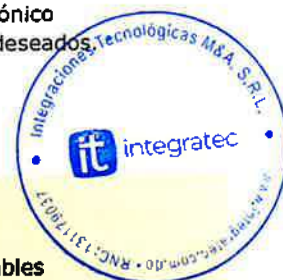
Obtenga estadísticas completas del tráfico de correo electrónico de sus servidores Exchange. Manténgase informado sobre el número y el tamaño de los mensajes que entran y salen de su organización, los tiempos de entrega del correo electrónico, los correos electrónicos no entregados, etc.

Auditoría y seguimiento de los logins en los buzones de correo

Evite la pérdida de datos y las infracciones de las políticas mediante el seguimiento de los accesos a los buzones de correo por parte de personas que no son sus propietarios. Utilice el filtro de horas no laborables para acotar los inicios de sesión sospechosos y evitar posibles ataques.

Crear y programar informes personalizados

Cree sus propios informes de Exchange, calendarios de auditoría, supervisión y búsqueda de contenidos. Envíe información detallada y notificaciones de alerta a todas las partes interesadas por SMS y correo electrónico automáticamente en los intervalos deseados.



Otras características clave

- Informes de cumplimiento exclusivos para **SOX**, **HIPAA**, **PCI** y **GLBA**
- Almacenamiento indefinido de los registros de auditoría
- Alertas en tiempo real por SMS y correo electrónico
- Integración SIEM y reenvío de logs
- **Dashboard** y snippets personalizables
- Delegación personalizada basada en roles
- Auditoría, supervisión y elaboración de informes sobre varios servidores e inquilinos
- Autenticación de dos factores para un inicio de sesión seguro

ManageEngine
Exchange Reporter Plus

Exchange Reporter Plus es una herramienta de generación de informes, auditoría de cambios, supervisión y búsqueda de contenidos para Exchange híbrido y Skype for Business. Incluye más de 450 informes completos sobre varios objetos como buzones de correo, carpetas públicas y listas de distribución, y también sobre Outlook Web Access y ActiveSync. Configure alertas en Exchange Reporter Plus para recibir notificaciones instantáneas sobre cambios críticos que requieren su atención inmediata.

§ Obtener
cotización

Descargar

Septiembre 15, 2025

Para
[Junta Central Electoral \(JCE\)](#)
Ref. JCE-CCC-PEEX-2025-0001
Santo Domingo, República Dominicana

Certificación

Esta carta es para recomendar y certificar que Integraciones Tecnológicas M&A, SRL es un Socio Gold en República Dominicana que proporciona Ventas y Soporte Técnico para todos los Productos ManageEngine, producidos por Zoho Corporation Private Limited. IntegraTec es el único *Centro de Entrenamientos y Servicios®* de la Republica Dominicana y socio exclusivo para proveer servicios, soporte y vender productos de ManageEngine. Zoho Corporation recomienda únicamente a IntegraTec para realizar las actualizaciones e implementación de todas las soluciones ManageEngine asignado desde 2015 en la Junta Central Electoral (JCE).

Adicional confirmamos que IntegraTec cuenta con Ingenieros certificados para ofrecer soporte tecnico en la Rep. Dominicana y Caribe y por lo tanto cumple con los requerimientos técnicos para la Adquisición e implementacion de nuevas soluciones de ManageEngine en JCE.

Información de contacto para su referencia:

Persona de contacto: Sonia Velazquez
Calle Arístides García Mella No. 32, Plaza Paseo Rovere, Suite 501 Santo Domingo, D. N.
Email: sonia.velazquez@integrateccorp.com

Adicional a la información antes señalada, certificamos algunas referencias de Implementaciones similares realizadas por IntegraTec:

1. Superintendencia de Bancos de la Rep. Dominicana (SB)
2. Ministerio de Administracion Publica (MAP)
3. Banco de Reservas de la Rep. Dominicana
4. Oficina Gubernamental de Tecnologías de la Información y Comunicación.
5. Banco Central de la Rep. Dominicana
6. Empresa Distribuidora de Electricidad del Norte S.A. (EDENORTE)
7. Superintendencia de Pensiones (SIPEN)
8. Ministerio de la Presidencia (MINPRE)
9. Tesoreria de la Seguridad Social (TSS)
10. Ministerio de Relaciones Exteriores (MIREX)
11. Direccion General de Impuestos Internos (DGII)

Esta carta es válida mientras se mantenga activa la alianza entre Integraciones Tecnológicas M&A, SRL y ZOHOO Corporation.

Por ZOHOO Corporation Private Limited.



For ZOHOO Corporation Private Limited.



Varsha Babu

Account Manager - LATAM and Caribbean

ManageEngine (División de ZOHO

Corporation)

Phone (Direct): +1 (737) 910-5909 | Fax: (925) 924-9600

Email: varsha.babu@zohocorp.com | Web: <https://www.manageengine.com>





PARTNER CERTIFICADO

ManageEngine AD360

Jose Rosario

es reconocido/a por el
Programa de Certificación de Partners
de ManageEngine como

Implementer Expert



A handwritten signature in black ink, appearing to read 'M. N.' followed by a stylized flourish.

NIRMAL KUMAR MANOHARAN
Director Regional



ID del certificado: L5QEA0H63A6IA

Este certificado es válido por dos años, a partir de: Thursday, Nov 14 2024