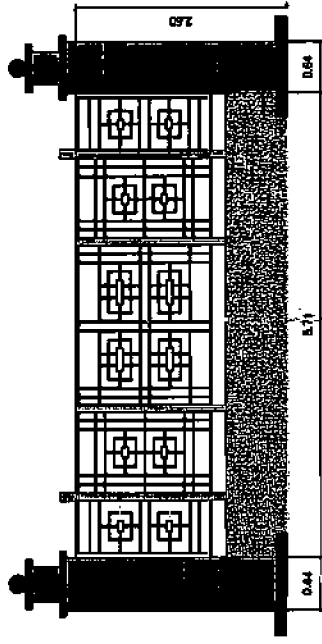
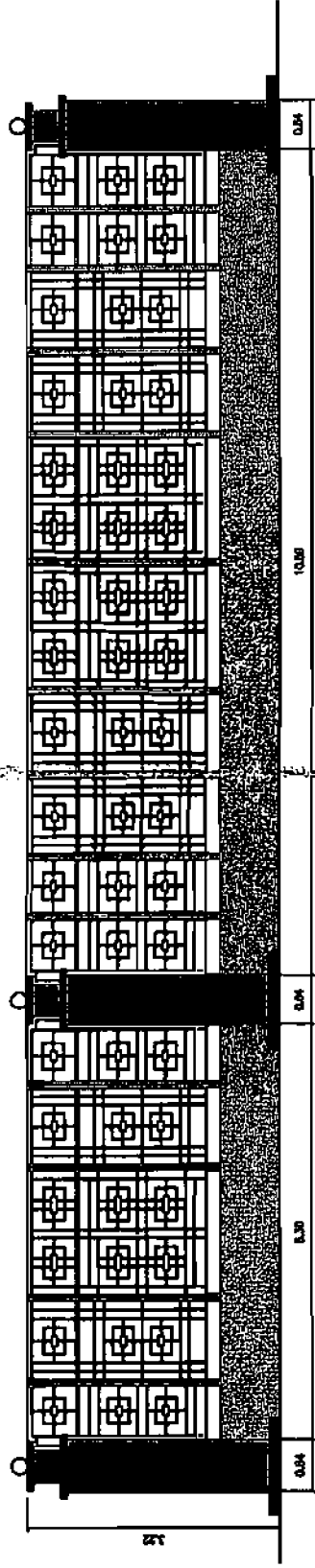


Unidad de Remodelación y Supervisión de Obras Sección de Ingeniería y Arquitectura



VERJA FRONTAL ACTUAL
JUNTA CENTRAL ELECTORAL



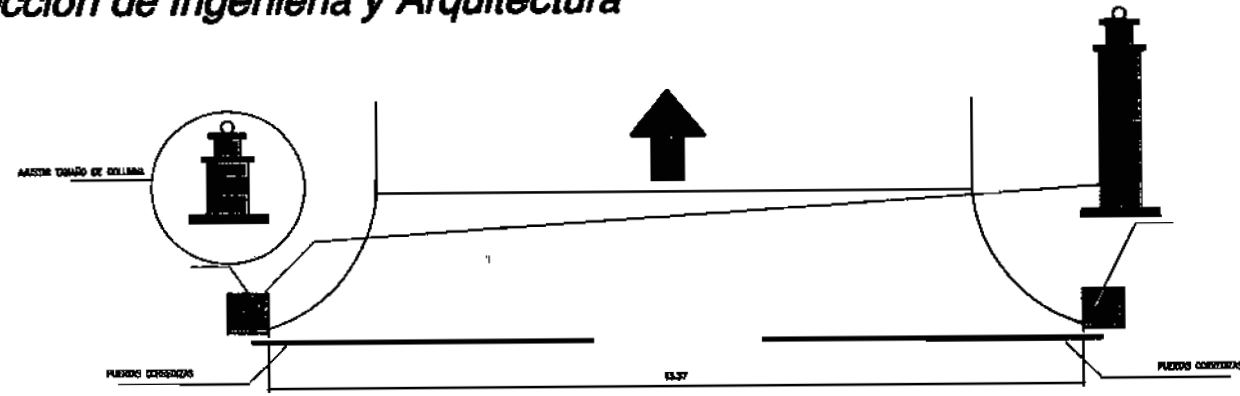
TRAMO LARGO

TRAMO CORTO

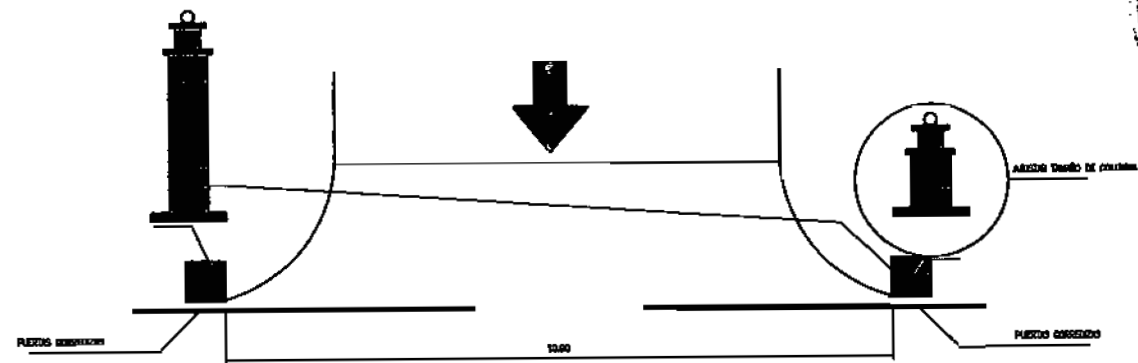
VERJA FRONTAL PROPUESTA
JUNTA CENTRAL ELECTORAL

Unidad de Remodelación y Supervisión de Obras Proyecto: Remodelación en Edificios de la JCE	
Junta Central Electoral Consejo de Ingenieros y Arquitectos	EXISTENTE Y PROPUESTA
VERJA PERIMENTRAL FRONTAL	S / 4

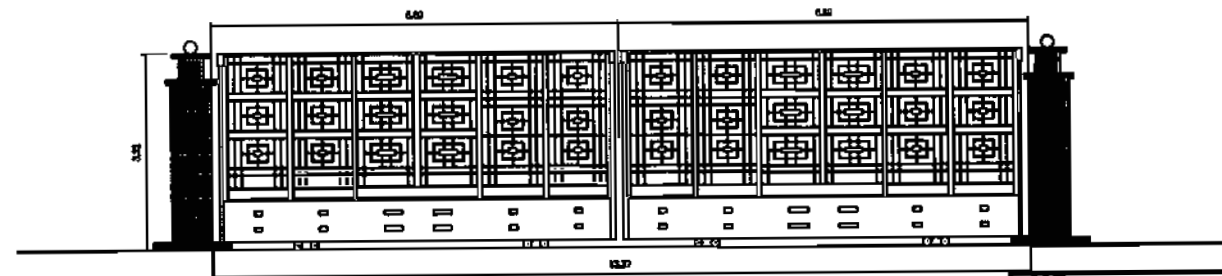
Unidad de Remodelación y Supervisión de Obras
Sección de Ingeniería y Arquitectura



DIMENSION ENTRADA VEHICULAR
JUNTA CENTRAL ELECTORAL




DIMENSION SALIDA VEHICULAR
JUNTA CENTRAL ELECTORAL

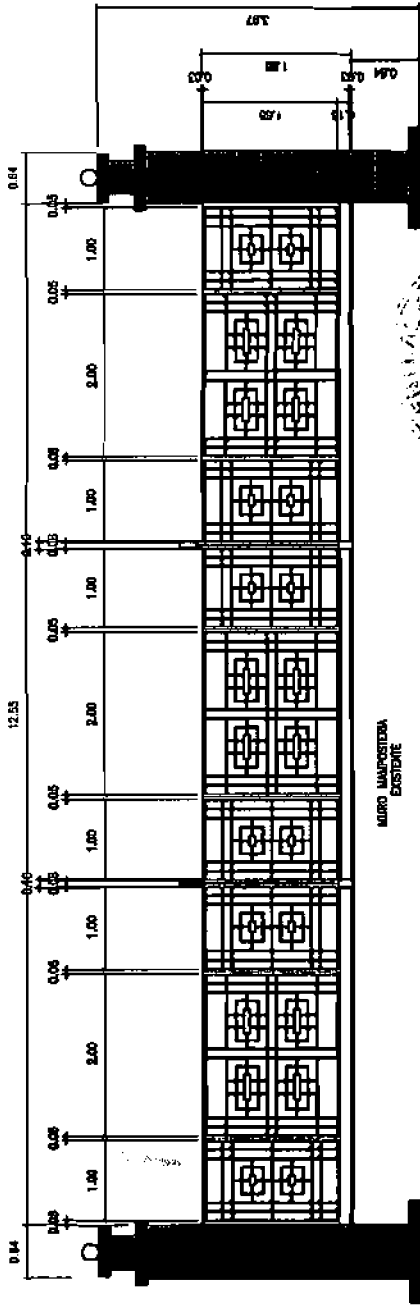


PUERTAS CORREDIZAS ENTRADA Y SALIDA VEHICULAR
JUNTA CENTRAL ELECTORAL

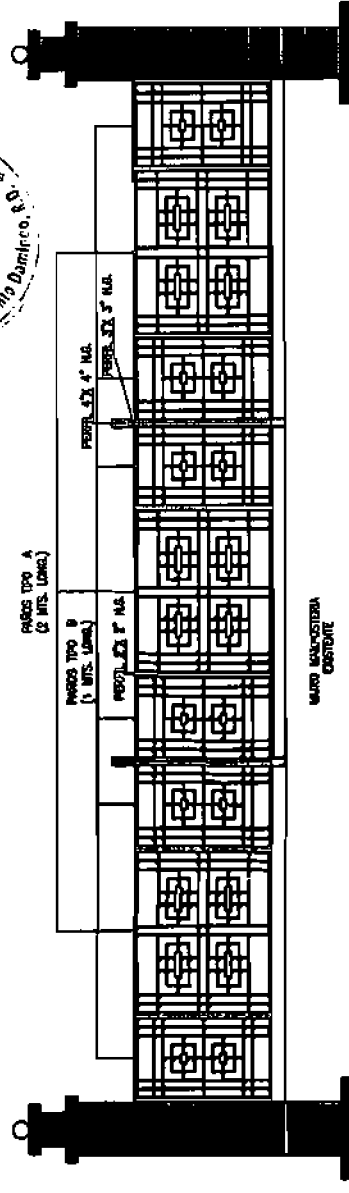
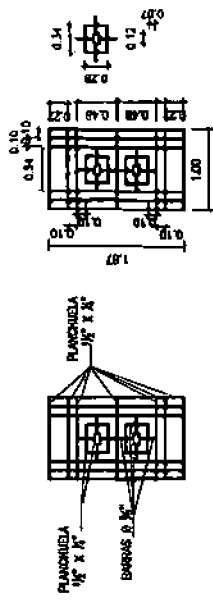


 Junta Central Electoral <small>Consejo de Elecciones y Encuentros</small>	Unidad de Remodelación y Supervisión de Obras Proyecto: Remodelación en Edificaciones de la JCE
	ENTRADA Y SALIDA VEHICULAR VERJA PERIMETRAL FRONTAL
1.4	1.4

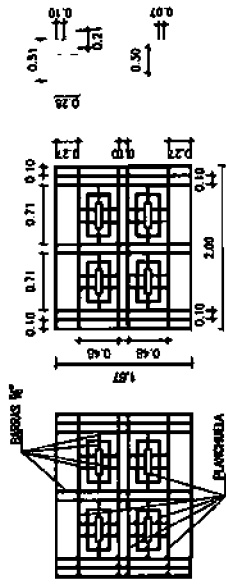
Unidad de Remodelación y Supervisión de Obras Sección de Ingeniería y Arquitectura



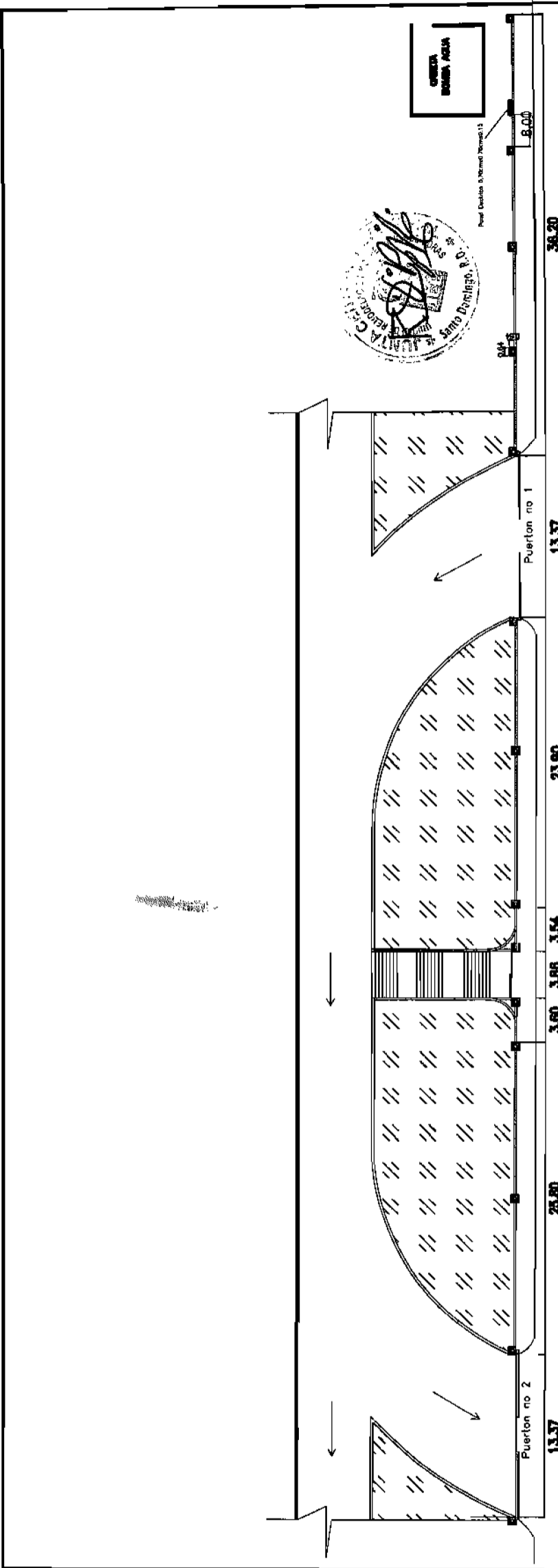
PAÑO VERJA TIPO A




PAÑO VERJA TIPO B

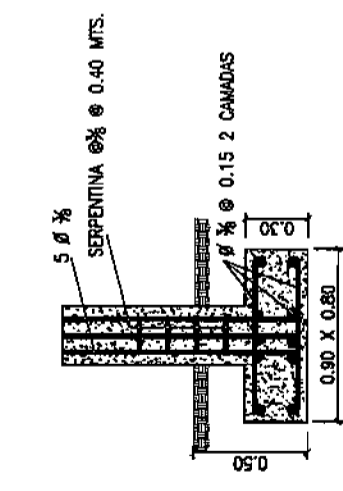


Junta Central Electoral Consejo de Administración y Democracia	Unidad de Remodelación y Supervisión de Obras Proyecto: Remodelación en Edificios de la JCE	
	DETALLES ARQUITECTONICOS	VERJA PERIMETRAL FRONTAL
		0 / 4

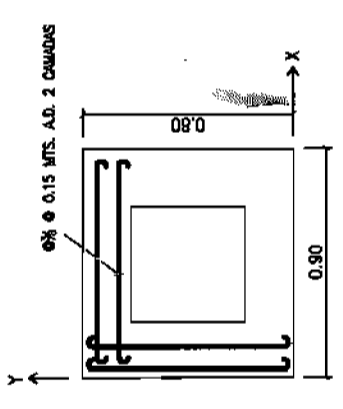


PLANTA DE PROPUESTA DE LA VERJA PERIMETRAL DE LA JCE

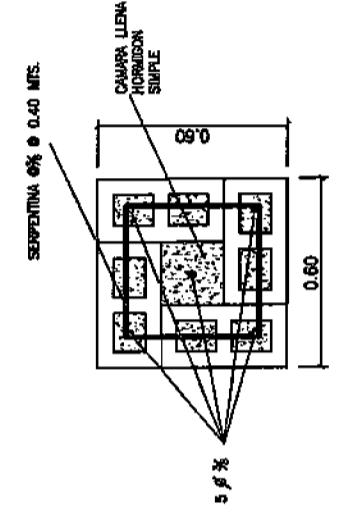
 Junta Central Electoral Consejo de Integridad y Democracia	Unidad de Planificación y Supervisión de Obras Proyecto: Reformulación en Edificación de la JCE	
	ENTRADA PEATONAL Y VERJA FRONTAL FALTANTE	
		2 / 4



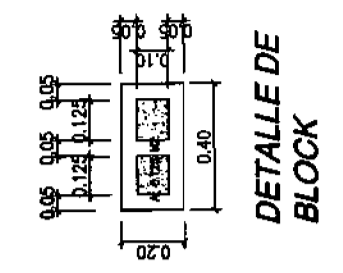
ZAPATA DE COLUMNA BLOCK 8"



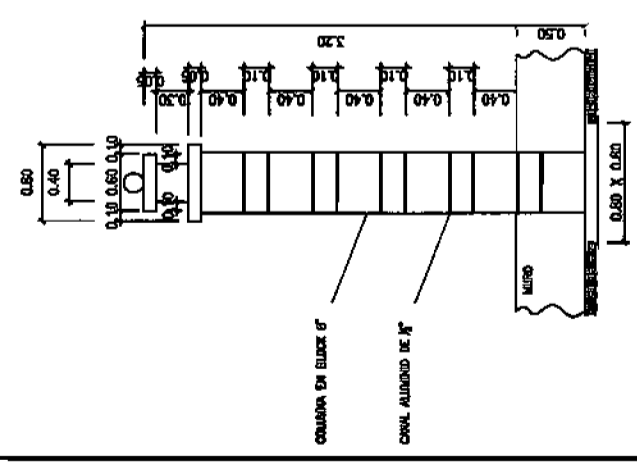
ZAPATA DE COLUMNA BLOCK 8"



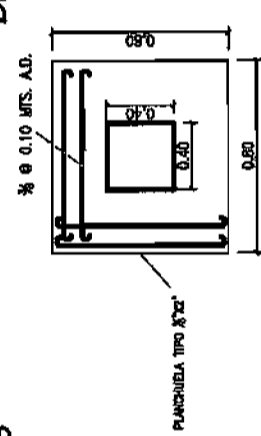
PLANTA COLUMNA DE BLOCK



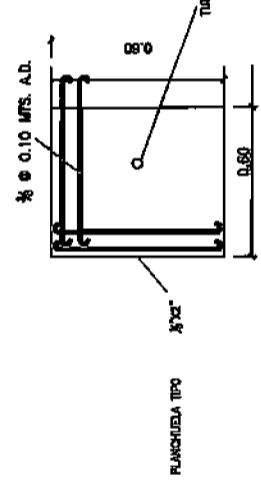
DETALLE DE BLOCK



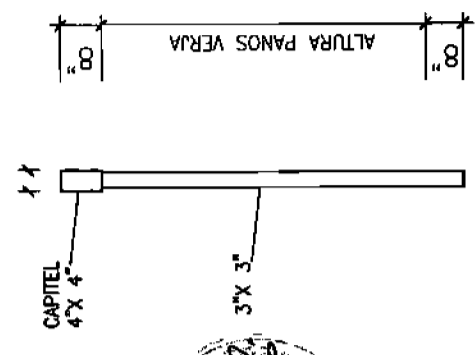
COLUMNA DE VERJA



CAPITEL COLUMNA DE BLOCK TIPO I



CAPITEL COLUMNA DE BLOCK TIPO II

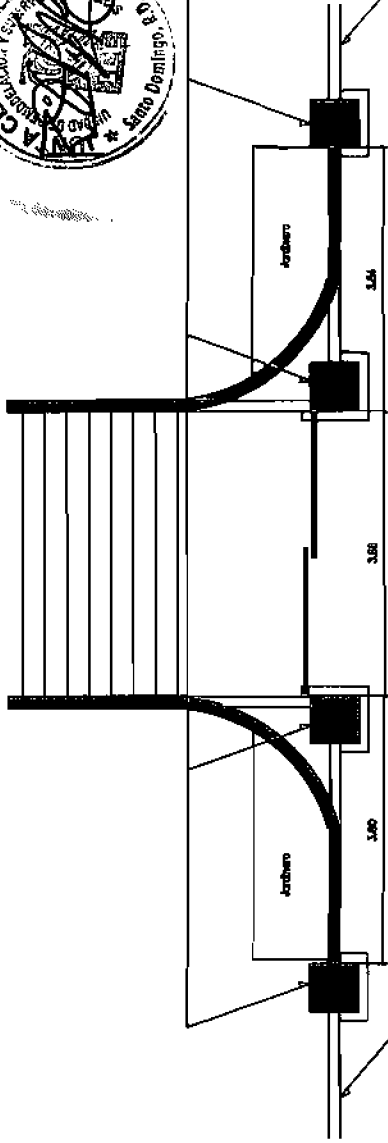


DETALLE COLUMNA HIERRO 3"X3"

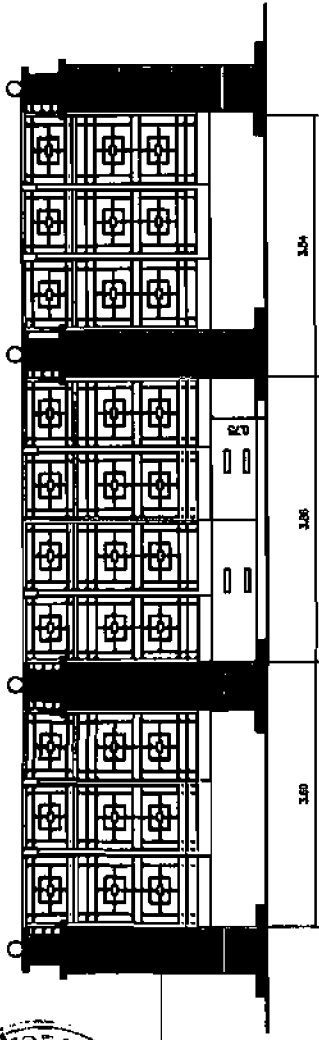


Unidad de Remuneración y Supervisión de Obras Proyecto: Remediación en Estaciones de la JCE	
Junta Central Electoral Comisión de Libertad y Democracia	DETALLES CONSTRUCTIVOS
	VERJA PERIMETRAL FRONTAL
	4 / 4

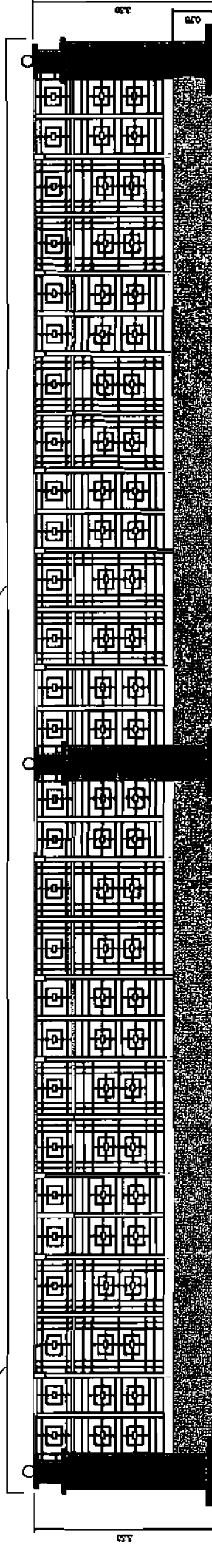
**Unidad de Remodelación y Supervisión de Obras
Sección de Ingeniería y Arquitectura**




**DETALLE ARQUITECTONICO
PROPUESTA VERJA FRONTAL ACCESO PEATONAL
JUNTA CENTRAL ELECTORAL**



**PROPUESTA PORTON ACCESO PEATONAL
JUNTA CENTRAL ELECTORAL**



**PROPUESTA VERJA FRONTAL FALTANTE (2 PAÑOS)
JUNTA CENTRAL ELECTORAL**

 Junta Central Electoral Consejo de Elección y Registrales	Profesor Normalizador y Supervisor de Obras Proyecto: Remodelación en Edificaciones de la JCE	
	ENTRADA PEATONAL Y VERJA FRONTAL FALTANTE	2/4