

**INVERSIONES SEVILLA E.I.R.L.**

**RNC. 1-30-74174-3**

[Inversionessevillasrl@gmail.com](mailto:Inversionessevillasrl@gmail.com)

# FICHA TECNICA EQUIPOS TECNOLOGICOS.



**NVR 4K DE 32 CANALES,**  
MARCA HIKVISION MODELO DS-  
**7732NI-K4**



- IP-32-ch.
- HDMI, 4k. (3840 x 2160) / 30hz.
- VGA (1920 x 1080 / 60hz).
- Salida de audio.
- Salida de video HDMI/VGA independiente.
- Entrada de audio N/A.
- Decodificación H.265+ / H.264+ / MPEG4.
- Resolución grabación de 3 - 12 MP / 1080p.
- Decodificación de canales (30fps).
- Protocolo de red TCP/IP, DHCP, IPv4, DNS, DDNS, NTP, RSTP, SADP, SMTP, SNMP, NFS, iSCSI, ISUP, UPnP™, HTTP, HTTPS.
- Interfaz RJ-45 10/100/1000 mbps.
- Interface auxiliar.
- Sata 4 interface.
- Capacidad de 10 TB para cada disco duro.
- Certificación FCCPart 15 Subpart B, ANSI C63.4-2014, CEEN 55032, EN 61000-3-2, EN 61000-3-3, EN 50130-4, EN 55035.



**NVR 4K DE 16 CANALES,**  
**MARCA HIKVISION MODELO DS-7716NI-**  
**K4/16P**



- IP-16-ch.
- HDMI 1, 4k. (3840 x 2160).
- HDMI 2, (1920 x 1080/60hz).
- Soporte de grabación de doble flujo.
- Salida de video HDMI/VGA independiente.
- Decodificación H.265/265+/H.264/264+/MPEG4.
- Resolución grabación de 3 - 12 MP/1080p/UXGA/720p/VGA /4CIF/DCIF/2CIF/CIF/QCIF.
- Decodificación de canales (20, 25, 30fps).
- Protocolo de red TCP/IP, DHCP, IPv4, IPv6, DNS, DDNS, NTP, RSTP, SADP, SMTP, SNMP, NFS, iSCSI, ISUP, UPnP™, HTTP, HTTPS.
- Interfaz RJ-45 10/100/1000 mbps- interfaz ethernet autoadaptable.
- Interface auxiliar.
- ESATA1 eSATA interface (opcional).
- Sata 4 interface for 4HDDs.
- Capacidad de 10 TB para cada disco duro.
- Certificación FCCPart 15 Subpart B, ANSI C63.4-2014, CEEN 55032, EN 61000-3-2, EN 61000-3-3, EN 50130-4.

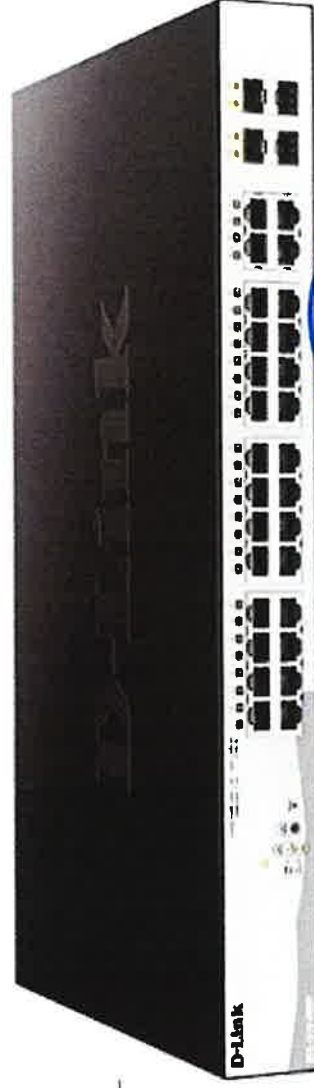


*[Handwritten signature]*

## 28-Port Gigabit Smart Managed PoE Switch DGS-1210-28MP- MARCA D-LINK

- 24 puertos (POE +) 10/100.
- Administrable 24 pp.
- 2 puertos Gigabit SFP+.
- 2 puertos Gigabit 10/100/1000.
- Capa L3.
- Rack mountable.
- 128 MB RAM.
- 6 MB memoria flash.

- 24 ports (POE +) 10/100/1000
- manageable 24 pp.
- 4 Gigabit SFP+ ports.
- Gigabit 10/100/1000 ports.
- L3 layer.
- Rack mountable
- Switching Capacity (Duplex): 56 Gbps
- FLASH: 32MB
- RAM: 256MB
- PoE+ (370 W)



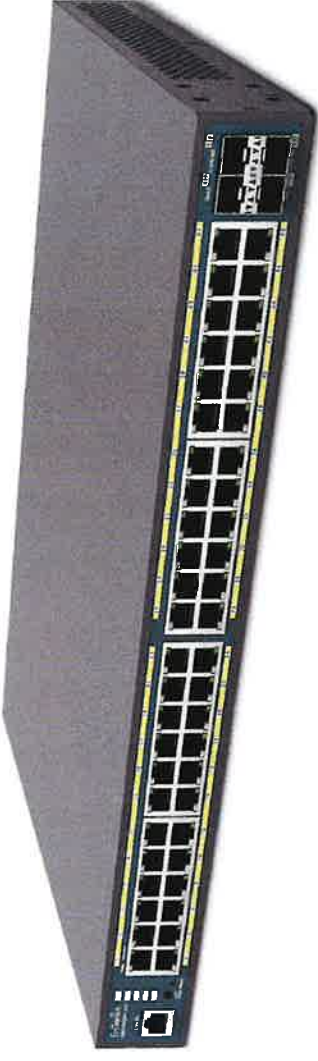
Para mas información del producto por favor visitar este enlace y ver ficha completa

[FICHA TECNICA COMPLETA](#)





# MARCA EnGenius Fit 740W Gigabit 48 Port PoE+ Switch



- 2 puertos Gigabit SFP+.
- 2 puertos Gigabit 10/100/1000.
- Capa L3.
- Rack mountable.
- 128 MB RAM.
- 6 MB memoria flash.

Para mas información del producto por favor visitar este enlace y ver ficha completa

[FICHA TECNICA COMPLETA](#)



# Camera Dome IP, 4MP,

MARCA HIKVISION DS-2CD3743G2-IZS



Para mas información del producto por favor visitar este enlace  
y ver ficha completa  
[FICHA TECNICA COMPLETA](#)

## • Varifocales.

- Sensor de imagen 1/3 progressive Scan CMOS.
- Dia y noche IR cut filter.
- Ajuste de ángulo pan: 0° a 355°, tilt 0° a 75°, rótate: 0° a 355°.
- Longitud focal del Lente: FOV 2.8, a 12mm, horizontal FOV 108° a 30°, vertical FOV 56° a 17°, diagonal FOV 131° a 35°.
- Maxima resolución 2688 x 1520.
- Imagen: interruptor día/noche, auto, Schedule.
- Amplio rango dinámico 120 dB.
- Compresión video H.265/265+/H.264/264+/ MJPG.
- Protocolo de red TCP/IP, ICMP, IPv4, IPv6, DNS, DDNS, DHCP, RSTP, SADP, SMTP, IGMP, 802.1X, QoS, SNMP, SSL/TLS, iSCSI, ISUP, UPnP, HTTP, HTTPS, PPPoE, Bonjour, ARP.
- Almacenamiento de red: microSD/SDHC card (256 GB) local storage, and NAS (NFS, SMB/CIFS), auto network replenishment (ANR).
- Interface ethernet 1 RJ45 10 m/100 M self adaptive Ethernet port.
- Certificación EMFCC (47 CFR part 15, Subpart B); CE-EMC (EN 55032, EN 61000-3-2, EN 61000-3-3, EN 50130-4: A1); RCM (AS/NZS CISPR32); KC (KN 32, KN 35).
- Protección IP 67.





# Camera Bullep IP, 4MP

MARCA HIKVISION DS-2CD2043G2-I(U)

4 MP AcuSense Fixed Dome Network Camera



- **Lente fijo 2.8MM**
- Sensor de imagen 1/3 progressive Scan CMOS.
- Dia y noche IR cut filter.
- Ajuste de ángulo pan: 0° a 360°, tilt 0° a 90°, rótate: 0° a 360°.
- Amplio rango dinámico 120db.
- Maxima resolución 2688 x 1520.
- Longitud focal del Lente: horizontal FOV 103°, vertical FOV 55°, diagonal FOV 123°
- Luz suplementaria IR, rango hasta 40m.
- Maxima resolución 2688 x 1520.
- Compresión video H.265/265+/H.264/264+ / MJPG
- Protocolo de red TCP/IP, ICMP, HTTP, HTTPS, FTP, DHCP, DNS, DDNS, RTP, RTSP, NTP, UPnP, SMTP, IGMP, 802.1X, QoS, IPv4, IPv6, UDP, Bonjour, SSL/TLS, PPPoE, SNMP, ARP.
- Almacenamiento de red: microSD/SDHC card (256 GB) local storage, and NAS (NFS, SMB/CIFS), auto network replenishment (ANR).
- Imagen: interruptor día/noche, auto, Schedule.
- Interface ethernet 1 RJ45 10 m/100 M self adaptive Ethernet port.
- Certificación EMFCC (47 CFR part 15, Subpart B); CE-EMC (EN 55032, EN 61000-3-2, EN 61000-3-3, EN 50130-4: A1); RCM (AS/NZS CISPR32); ICES (ICES-003:Issue6); KC (KN 32, KN 35).
- Protección IP 67.





# Camera Bullep IP, 4MP

MARCA HIKVISION DS-2CD2643G2-IZS



- **Varifocales.**
- Sensor de imagen 1/3 progressive Scan CMOS.
- Maxima resolución 2688 x 1520.
- Dia y noche IR cut filter.
- Ajuste de ángulo pan: 0° a 355°, tilt 0° a 90°, rotate: 0° a 360°.
- Longitud focal del Lente: FOV 2.8, a 12mm, horizontal FOV 108° a 30°, vertical FOV 56° a 17°, diagonal FOV 131° a 35°.
- Rango de luz suplementaria hasta 60 m.
- Video convencional 60hz: 30fps (2688x1520, 1920x1080, 1280x720).
- Compresión video H.265/265+/H.264/264+/ MJPG.

- Protocolo de red TCP/IP, ICMP, IPv4, IPv6, DNS, DDNS, DHCP, RSTP, SADP, SMTP, IGMP, 802.1X, QoS, SNMP, SSL/TLS, iSCSI, ISUP, UPnP, HTTP, HTTPS, PPPoE, Bonjour, ARP.
- Almacenamiento de red: microSD/SDHC card (256 GB) local storage, and NAS (NFS, SMB/CIFS), auto network replenishment (ANR).

- Imagen: interruptor día/noche, auto, Schedule.
- Amplio rango dinámico 120 dB.
- Interface ethernet 1 RJ45 10 m/100 M self adaptive Ethernet port.

- Certificación EMFCC (47 CFR part 15, Subpart B); CE-EMC (EN 55032, EN 61000-3-2, EN 61000-3-3, SEMI1a, EN 61000-3-2, EN 61000-3-3); KC (AS/NZS CISPR32); KC (AS/NZS CISPR32);

- Protección IP 67.



# DISCO DURO 6TB 6 TB Purple 3.5 MARCA WD PURPLE

Disco Duro para Videovigilancia 6 TB Purple 3.5" 5640 RPM  
WD63PURZ

- HDD.
- Sata 6 gb/s.
- cache de 128 MB.
- 3.5".
- 5640 RPM.
- Para videovigilancia.



# DISCO DURO 4TB 6 TB Purple 3.5 MARCA WD PURPLE

Disco Duro para Videovigilancia 6 TB Purple 3.5" 5640 RPM  
WD63PURZ

- Sata 6 gb/s.
- cache de 256 MB.
- 3.5".
- 5400 RPM.
- Para videovigilancia.



**HDD**

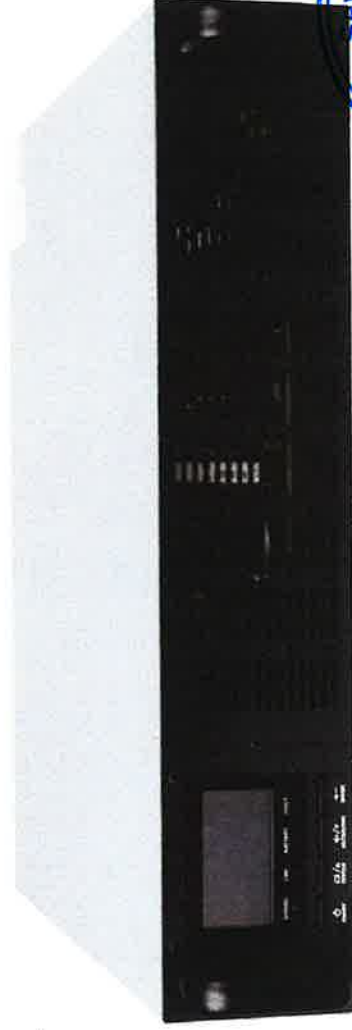
3.5": Designed for smart surveillance apps.  
3.5": Conçu pour les applications  
de surveillance intelligente.



# UPS MARCA Pro-STAR 1KVA ONLINE



- 1 Kva, 1000w.
- Onda sinusoidal.
- 2U rackmount.
- Opción de funcionamiento extendido.
- USB.
- DB9 negro.





## Gabinete-Rack 9U, Marca SY



- De 9U.
- Mural 19”.
- Dimensión 520 x 450 x 480 mm.
- Puerta de cristal negro.

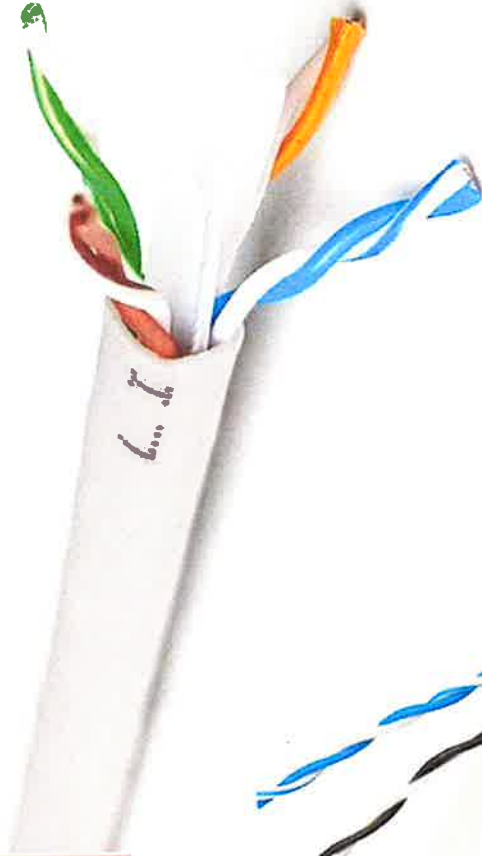


## Gabinete-Rack 7U, Marca SY



- De 7U.
- 19".
- 375mm (15") alto externo.
- 525 mm (20.5") ancho.
- 590 mm (23") profundidad externa.
- 482 mm (19") máximo fondo útil.
- Formato 19".





# Wire UTP, Marca DIEGE

- Rollos 1000'/1.
- Cat. 6.
- Color gris.
- 23 AWG.



Santo Domingo, D.N.  
28 de abril 2022

**A:** Junta Central Electoral

**Via:** Comité de Compras y Contrataciones

**Asunto:** CERTIFICACIÓN DE TIEMPO DE ENTREGA

**Referencia:** JCE-CC-LPN-2023-003 ADQUISICIÓN DE CAMARAS Y EQUIPOS DE VIDEOVIGILANCIA

Distinguidos Señores,

Por medio de la presente, hacemos constar nuestro compromiso de entrega de los artículos de cámaras y equipos de videovigilancia, ofertados del proceso de referencia JCE-CC-LPN-2023-003, **tiempo de entrega de sesenta (60) días**, conforme con lo establecido en el pliego de condiciones específicas del proceso indicado.

Muy atentamente,



Natalia Facundo Minier  
Gerente





**Inversiones Sevilla, E.I.R.L, RNC. 1-30-74174-3**

Santo Domingo, D.N.  
28 de abril 2022

**A:** Junta Central Electoral

**Via:** Comité de Compras y Contrataciones

**Asunto:** CERTIFICACIÓN DE GARANTÍA

**Referencia:** JCE-CC-LPN-2023-0003 ADQUISICIÓN DE CAMARAS Y EQUIPOS DE VIDEOVIGILANCIA

Distinguidos Señores,

Por medio de la presente, hacemos constar nuestro compromiso referente a la cámaras y equipos de videovigilancia, ofertados del proceso de referencia JCE-CC-LPN-2023-0003, **Damos** garantía de un (1) año, contra defectos de fabricación de dichos bienes, asimismo cumplirán con lo establecido en el pliego de condiciones específicas del proceso indicado.

Muy atentamente,

*Natalia Facundo Minier*  
Natalia Facundo Minier  
Gerente



RNC. 1-30-74174-3  
[inversionessevillarsl@gmail.com](mailto:inversionessevillarsl@gmail.com)  
Calle Marcos Ruiz No. 33, Sector Villas Agrícolas, Santo Domingo, D.N.