



FICHA TECNICA Y VISUAL

ITEM 1

**MANEJADORA 5 TON INVERTER MODELO: LIAH060-180P431,
CONDENSADOR 5 TON T/V INVERTER MODELO:LIAC060-
180P431 EF: 18**



Modelo de Evaporadora			LIAH024-180P431
RPM nominal		r/min	1050
HP nominal			1/3
Ventilador evaporadora	Diametro	pulg.	10 5/8"
	Alto	pulg.	8"
Serpentín evaporadora	Número de filas		4*2
	Tubo externo y tipo		
	Espacio de aletas		
	Paso de tubo		13.37/21
Nivel de sonido		dB(A)	63
Datos electricas	Min. de amp.		3.5
	Máxima corriente		15
	Min/Max voltaje		
Evaporadora	Dimensiones	mm	500x550x180
	Paquete	mm	644x1205x567
	Neto/bruto	kg	54/60
Tubería Refrigerante	Líquido	pulg.	3/8
	Gas	pulg.	3/4
Modelo de Condensadora			LIAC024-180P431
Voltaje- Frecuencia - Fase			
Enfriamiento nominal		Btu/h	24,000
Máxima ampacidad de circuito			17.7
Protección contra la sobretensión			30
Min/Max Voltaje			187/253
Frío	Enfriamiento	Btu/h	24,000
	SEER	Btu/h.W	18
Compresor	Tipo		
	RLA		13.5
	LRA		45
Motor de Ventilador	HP nominal		1/8
	RPM nominal	r/min	1075
	FLA		0.8
Ventilador Cond.	Diámetro	pulg.	23 5/8"
	Alto	pulg.	2 3/4"
	Flujo de aire	CFM	2400
Serpentín Condensadora	Número de filas		1
	Tubo externo	mm/pulg	
Nivel de sonido condensadora		dB	75
Cond.	Dimensiones	mm	740x633x740
	Peso neto	kg	61
	Peso bruto	kg	65
Refrigerante	Líquido/gas	pulg.	3/8 - 3/4
	Carga de fábrica	oz.	78

ITEM 2

**MANEJADORA 3 TON INVERTER MODELO: LIAH036-180P431,
CONDENSADOR 3 TON T/V INVERTER SEER18 LENNOX
LIAC036-180P431**



Equipo de aire acondicionado Central Inverter marca Lennox refrigerante R410A amigable con la capa de ozono, eficiencia SEER 18, 220V. Se encuentra en capacidades de 36.000 Btu/h y 60.000 Btu/h.

ITEM 3

**Cassette 5ton, CONDENSADOR 5 TON T/V INVERTER
MODELO: LIAC060-18OP431 EF: 18**



Eficiencia SEER 18, 220V. Se encuentra en capacidades de 36.000 Btu/h y 60.000 Btu/h.

ITEM 5

FAN COIL 3TON, CONDENSADOR 3 TON T/V INVERTER SEER18 LENNOX LIAC036-18OP431



- Voltaje: 208-230V / 60 Hz / 1 fase
- 24,000 - 36,000 - 48,000 btu/h
- Refrigerante: Ecológico R410A
- Hasta 18 SEER

ITEM 7

FAN COIL 5 TON CONDENSADOR 5 TON T/V INVERTER MODELO: LIAC060-18OP431 EF: 18



- Voltaje: 208-230V / 60 Hz / 1 fase
- 24,000 - 36,000 - 48,000 btu/h
- Refrigerante: Ecológico R410A
- Hasta 18 SEER

ITEM 8

Tubos rígidos de cobre ($\frac{7}{8}$ " x 20')



- Resistente a la corrosión
- Instalación de agua o refrigeración
- Se puede cortar
- Fácil de instalar

ITEM 9

Tubos rígidos de cobre ($\frac{3}{8}$ " x 20')



- Resistente a la corrosión
- Instalación de agua o refrigeración
- Se puede cortar
- Fácil de instalar

ITEM 10

Tubos rígidos de cobre ($\frac{3}{4}$ " x 20')



- Resistente a la corrosión
- Instalación de agua o refrigeración
- Se puede cortar
- Fácil de instalar

ITEM 11

Coupling de cobre ($\frac{7}{8}$ "



Detalles del producto:

- conexión de cobre
- uso en plomería, doméstico, comercial y servicios
- conducción de gas L.P y gas natural; agua, aire, vapor y vacío

ITEM 12

Coupling de cobre ($\frac{3}{4}$ "



Detalles del producto:

- conexión de cobre
- uso en plomería, doméstico, comercial y servicios
- conducción de gas L.P y gas natural; agua, aire, vapor y vacío

ITEM 13

Codo Cobre S. R. 90° 7/8



Detalles del producto:

- Conexion de cobre
- uso en plomeria, domestico, comercial y servicios
- conduccion de gas L.P y gas natural: agua, aire, vapor y vacio

ITEM 14

Codo Cobre S. R. 90° ¾



Detalles del producto:

- Conexion de cobre
- uso en plomeria, domestico, comercial y servicios
- conduccion de gas L.P y gas natural: agua, aire, vapor y vacio

ITEM 15

Codo Cobre S. R. 90° 3/8



Detalles del producto:

- Conexion de cobre
- uso en plomeria, domestico, comercial y servicios
- conduccion de gas L.P y gas natural: agua, aire, vapor y vacio

ITEM 16

AMAFLE O VACOSEL 7/8 X 3/8 X 6 PIES



ITEM 17

Tubo Aislamiento 3/8" x 3/8"



Aislante Termico Tubo 3/8 Pulgada, Espesor 3/8 Pulgada, también conocido como armaflex. Su función es generar una barrera al paso del calor; por lo tanto, impide que el calor traspase la tubería.

ITEM 18

Tubo Aislamiento 3/4" x 3/8"



Aislante Termico Tubo 3/4 Pulgada, Espesor 3/8 Pulgada, también conocido como armaflex. Su función es generar una barrera al paso del calor; por lo tanto, impide que el calor traspase la tubería.

ITEM 19

Trampa de aceite (7/8")





ITEM 20

Trampa de aceite (3/4")





ITEM 21

Termostato Honeywell Vert p'Aire Central





Características

- Termómetro integrado y escala de ajuste de temperatura.
- Interruptor preciso de acción rápida.
- Montar directamente en la pared o caja de salida.

Especificaciones del producto

Solicitud

Solo fresco

Dimensiones (en.)

4 3/4 pulg. De alto x 2 7/8 pulg. De ancho x 1 3/8 pulg. De profundidad

Dimensiones (mm)

121 mm de alto x 73 mm de ancho x 35 mm de profundidad

Tipo de artículo

Producto

Montaje

Vertical

Calificaciones eléctricas

20 a 30 Vac

Etapas

1 fresco

Voltaje de alimentación

20 a 30 Vac

Posiciones del interruptor (Sistema)

REFRESCARSE

Posiciones del interruptor (ventilador)

Encendido automático

Elemento sensor

Bimetal

Exactitud (f)

± 2 F

Exactitud (c)

± 1 C

Color

Premier White®

Acción de conmutación

SPST

Tipo de interruptor

Acción rápida de precisión

Designaciones de terminales

R, Y, G, O

Ajuste del rango de temperatura (F)

45 F a 95 F

Ajuste del rango de temperatura (C)

7 C a 35 C

Corriente fría

0.02 A a 1.0 A corriendo

Corriente de calor

0.02 A a 1.0 A corrie

ITEM 22

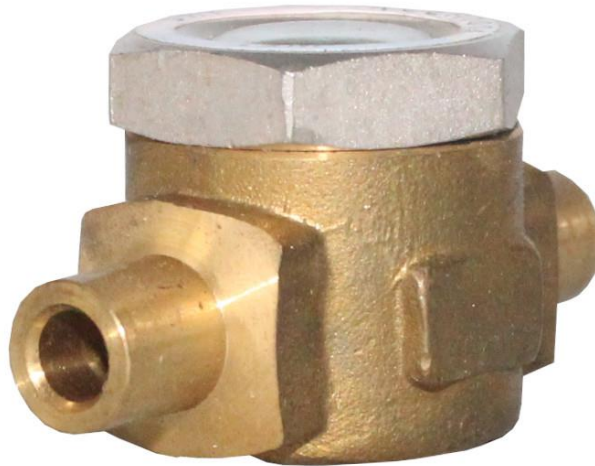
Filtro Secador 3/8" Soldable



Detalles del producto:

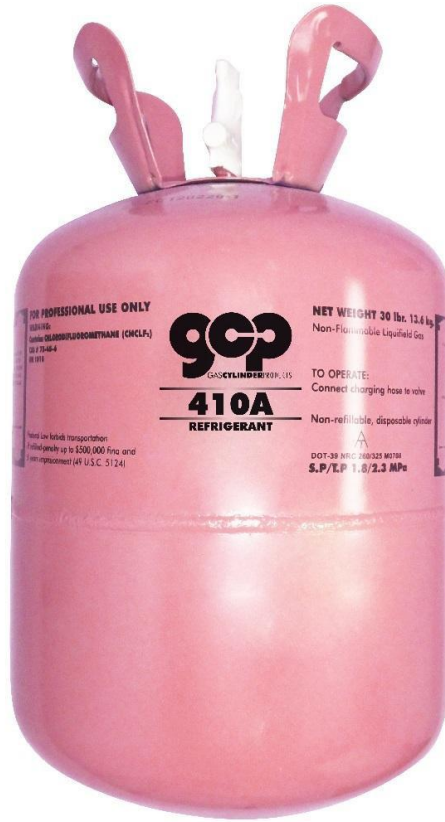
- tamaño: 3/8"
- capacidad (tonelada) R-404a: 3.16
- capacidad (Tonelada) R-410a: 4.79
- conexión: Soldar
- Pulgada cubica: 16
- Los filtros secadores moleculares cuentan con: conexión de cobre para soldadura, conexión de acero para abocinar, todos los filtros cumplen con los estándares de desecantes y están tratados para ser resistentes a la corrosión, compatibles con refrigerantes: R12/R22/R502/R507A/R134A/R404A/R407C/R410A, MWP 610 PSIG/42 bar, temp. rango: -40 a 160 ° F / -40 a 160 ° C, y están registrados por UL

ITEM 23
OJO VISOR SOLDABLE DE 3/8



ITEM 24

Refrig. Chemours R410a Cilindro 25 Lbs



ITEM 25

varilla Soldadura Plata 5% 1/8"x 20"



Detalles del producto:

- varillas de soldadura fuerte de plata que normalmente se aplican a: juntas móviles, juntas fijas, juntas en T, juntas estampadas, manguitos, acoplamientos en curvas de retorno y accesorios de condensadores, tubos y tuberías de cobre que se extienden, conectores de tuberías flexibles, control de refrigeración válvulas (cobre y latón), unión de cables de cobre a las barras del rotor, construcción de válvulas de control, conectores eléctricos, sistemas de calefacción radiante, unidades de aire acondicionado, líneas de agua fría y caliente, sistemas de vapor, intercambiadores de calor y juntas de cobre.

ITEM 26**Tape Aluminio 2"x 50 Yds Rollo**



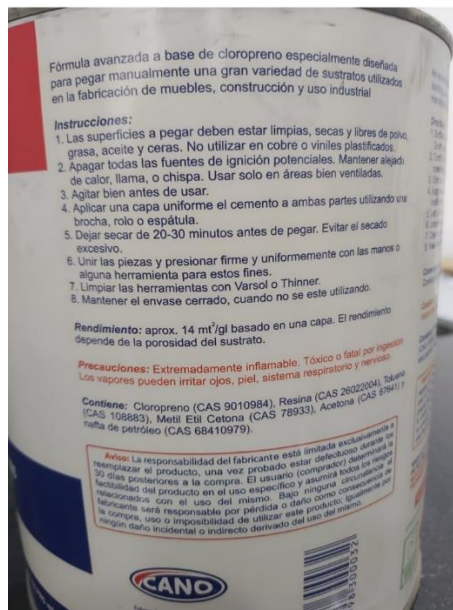
ITEM 27

Tape Aluminio 3"x 50 Yds Rollo



ITEM 28

Cemento Contacto P' Poliuretano 1GL



Producto Premium con fórmula avanzada a base de Cloropreno; especialmente diseñada para pegar manualmente con brocha o rolo una gran variedad de sustratos utilizados en la fabricación de muebles.

- Ideal para pegar madera, laminados decorativos, colcha espuma, plywood, piel, goma y similares.

- Adhesión permanente.
- Alta resistencia al calor.
- Alto contenido en sólidos.
- Seca ultra rápido (10-20 minutos).
- Tiempo abierto 40 minutos.
- Adhesión permanente.
- Alta resistencia al agua y altas temperaturas.
- Alto contenido en sólidos.

ITEM 30
PL. DE ZINC #29



Detalles del Producto:

- Se emplean en la construcción de techos para viviendas, naves agroindustriales, delimitación de espacios y linderos.

ITEM 32

Filtro Fibra Vegetal 30"x 1" Pie

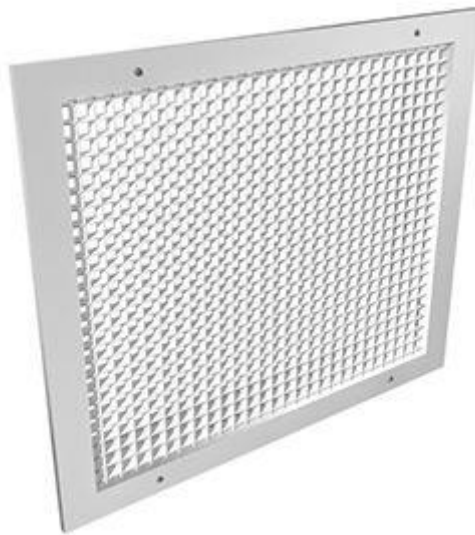


Detalles del producto:

- Material: Sintetico
- Las especificaciones de los filtros de aire de fibras naturales incluyen: rollo de 30" x 30' x 1", filtro lavable de pelo de cerdo, para horno y A/C central, se corta a la medida, son rígidos y están listos para instalar, no necesitan marco.

ITEM 33

Rejilla Plástica 4'x 2' (EGG CRATE)



ITEM 34

Rejilla Retorno 22"x 22" C/F



ITEM 36

BARRA ROSCADA 5/16 X 6 PIES



ITEM 37
TUERCAS MECANICAS 5/16



Tuerca hexagonal 5/16"

Una tuerca es una pieza mecánica con un orificio central, el cual presenta una rosca, que se utiliza para acoplar a un tornillo, en forma fija o deslizante. La tuerca permite sujetar y fijar uniones de elementos desmontables.

ITEM 38
Arandela Galvanizada 3/8"



ITEM 40
TUBO PVC 3/4X19 SCH-40



ITEM 41
ADAPTADOR MACHO DE 3/4 PVC



ITEM 42
CODO DE 3/4 PVC



ITEM 43
Tirilla Plastica 12" (Tie Wrap)



ITEM 44

Alambre de goma 14/4



ITEM 45

Alambre de teléfono



ITEM 46

Breaker doble grueso (60 amp.)



ITEM 47

Breaker doble grueso (30 amp)



ITEM 48

Breaker doble grueso (40 amp)



