



SUCURSAL KENNEDY Av. John F. Kennedy esq. Abraham Lincoln, Santo Domingo, R.D.  
SUCURSAL LUPERÓN Av. Luperón No. 27 casi esq. Av. Anacaona, Santo Domingo, R.D.  
SUCURSAL SANTIAGO Av. Monumental km 3 (antigua Autopista Duarte), Santiago, R.D.  
Tel.: 809 540 3800 | WhatsApp: 829 521 5151 | www.sdm.com.do | RNC 101008067



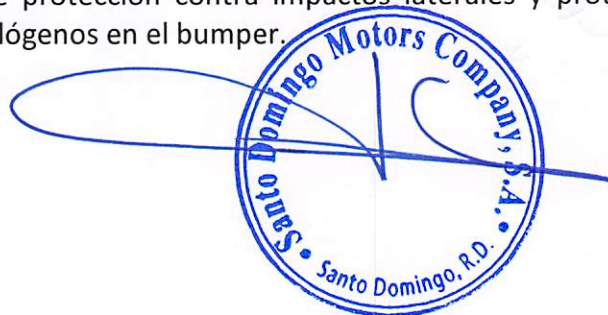
## JUNTA CENTRAL ELECTORAL

### Especificaciones Técnicas Camioneta Doble Cabina ítem 1, Especificaciones técnicas vehículo todo terreno 4X4



Referencia: JCE-CCC-LPN-2023-0009

<b>Marca</b>	: Chevrolet modelo Colorado LT, año <b>2023</b> .
<b>Tipo</b>	: Camioneta doble cabina.
<b>Motor</b>	: Turbo Diesel 2.8 litros de 4 cilindros con <b>197 Hp</b> .
<b>Potencia</b>	: 197 hp@3,600 rpm., torque de 369 lb-pie@2,000 rpm.
<b>Transmisión</b>	: Automática de 6 velocidades más reserva con modo manual.
<b>Color</b>	: <b>Blanco</b> .
<b>Capacidad de carga</b>	: 1.25 toneladas, cama reforzada.
<b>Tracción</b>	: 4x4 con L4.
<b>Dirección</b>	: Asistida hidráulicamente con guía de posiciones.
<b>Sistema de Frenos</b>	: Hidráulicos, delanteros de discos y traseros de tambor asistidos por ABS, EBD, freno de emergencia de acción manual.
<b>Suspensión</b>	: Delantera independiente de brazos cortos y largos; trasera de muelles con amortiguadores y barra estabilizadora.
<b>Inmovilizador</b>	: Sistema antirrobo.
<b>Neumáticos y aros</b>	: Neumáticos radiales 245/70R16, aros de aluminio de 16 pulgadas.
<b>Generales</b>	: Aire acondicionado de fábrica, radio AM/FM/AUX/USB/Bluetooth con sistema Chevrolet MyLink, Apple Car Play y Android Auto, con pantalla touch y 6 bocinas, seis <b>bolsas de aire</b> , carrocería metálica de cuatro (4) puertas, <b>ventanas y seguros eléctricos</b> , asientos revestidos en tela para 5 pasajeros, asientos delanteros en butacas separadas reclinables con reposa cabeza, cinturones de seguridad para los 5 pasajeros, <b>Control de entrada a control remoto</b> , carrocería con tratamiento anticorrosivo, Bumpers delantero, bloqueo de diferencial Bumpers trasero parabrisas de seguridad, cristales inastillables, espejos retrovisores a ambos lados de la cabina y en el interior, luz de techo interior, sensores de reversa, guantera, estribos laterales, Luz de techo interior, barras de protección contra impactos laterales y protector de cama, halógenos en el bumper.





SUCURSAL KENNEDY Av. John F. Kennedy esq. Abraham Lincoln, Santo Domingo, R.D.  
SUCURSAL LUPERÓN Av. Luperón No. 27 casi esq. Av. Anacaona, Santo Domingo, R.D.  
SUCURSAL SANTIAGO Av. Monumental km 3 (antigua Autopista Duarte), Santiago, R.D.  
Tel.: 809 540 3800 | WhatsApp: 829 521 5151 | www.sdm.com.do | RNC 101008067

- Instrumentos** : Panel de instrumentos con velocímetro en kilómetro, odómetro, tacómetro en revoluciones por minutos, medidor del nivel de combustible, indicador de lubricación de aceite y generación del alternador, temperatura del agua del radiador y luz de conducción alta.
- Accesorios** : Juego de alfombras originales y de gomas, botiquín, Reloj digital, goma de repuesto debajo del vehículo.
- Herramientas** : Gato hidráulico, estuche de herramientas básicas, llave de rueda.
- Garantía** : 36 meses o 100,000 kms., lo que ocurra primero.
- Condiciones de pago** : 20 % contra entrega y luego 2 pagos iguales y consecutivos, 30 y 60 días

Fernando Federico Alvarez Whipple  
Gerente de Ventas  
11 de julio de 2023



EL DESTINO SE MARCA  
EN COORDENADAS



CHEVROLET  
**COLORADO**



# CHEVROLET COLORADO

La nueva versión de Chevrolet Colorado® no le teme al trabajo duro ni a los caminos más complicados. La potencia de su motor Diésel, 2.8L Turbo con 197 caballos de fuerza y su transmisión 4x4 te permiten atravesar cualquier terreno con total seguridad y comodidad.





## DISEÑO EXTERIOR

# SE VE MÁS FUERTE E IMPONENTE CUANDO TÚ LA MANEJAS

- Nueva parrilla frontal con diseño renovado
- Ahora con lámparas de niebla delanteras y traseras
- Nuevo diseño en rines de 18"
- Loderas en llantas delanteras y traseras
- Estribos para fácil acceso
- Ganchos de arrastre delanteros
- Retrovisores eléctricos con luz direccional





## DISEÑO INTERIOR

## LA RECOMPENSA DEL TRABAJO DURO

- Pantalla táctil de 8" compatible con Apple Car Play™ y Android Auto™
- Nueva tecnología con proyección inalámbrica de teléfono
- Sonido inigualable con hasta 6 bocinas
- Volante forrado en piel con controles de audio
- Asientos delanteros tipo capitán con ajuste electrónico multi-direccional
- Encendido remoto a través del control de llave
- Aire acondicionado automático con controles eléctricos
- Cristales eléctricos con función Express Up/Down



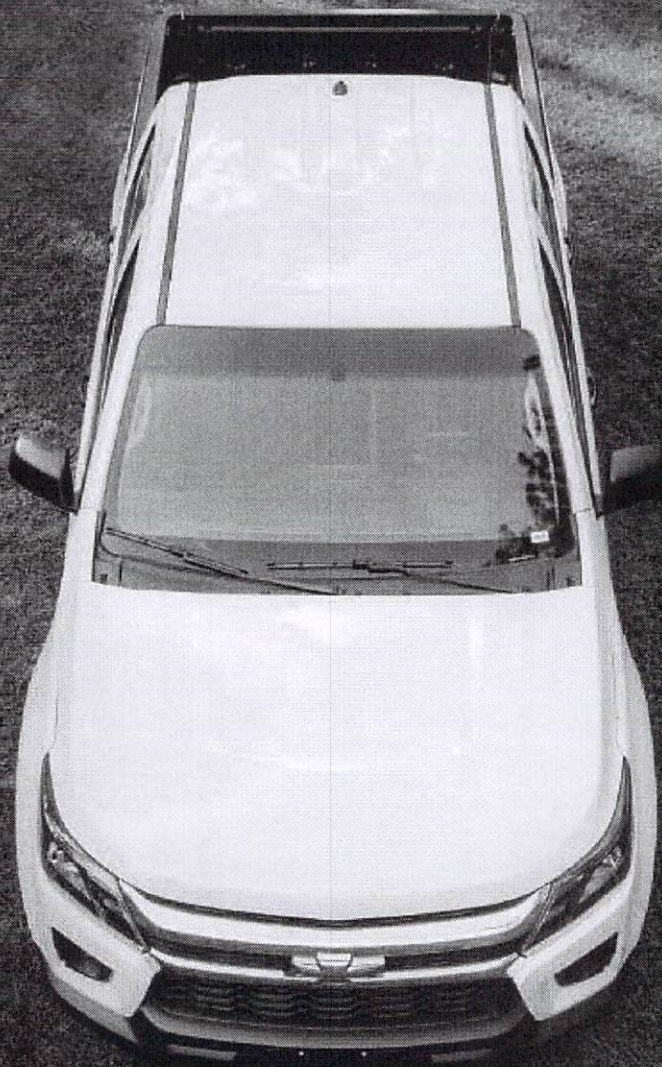
## DESEMPEÑO

MOTOR DIÉSEL  
**2.8L**  
TURBO, DI, DOHC

POTENCIA  
**197hp**  
@3400 rpm

TORQUE  
**369lb-pie**  
@2000 rpm

- Capacidad de carga: hasta 1,072 Kg
- Capacidad de arrastre: 3,500 Kg
- Transmisión manual de 6 velocidades (Paquetes LS, MT y AT)
- Transmisión automática de 6 velocidades (Paquetes LT y LTZ)
- Suspensión Ride and Handling con Stabilitrak®



A handwritten signature in blue ink, located at the bottom right of the page. The signature is stylized and appears to be a name or initials.

## SEGURIDAD

# SU FUERZA INSPIRA SEGURIDAD

- Ahora con bolsas de aire frontales, laterales y de techo tipo cortina
- Control de arranque en pendiente
- Sensor de colisión frontal inminente
- Sensor de cruce peatonal
- Presión de llantas
- Alarma
- Control crucero





# CHEVROLET COLORADO 4WD LS

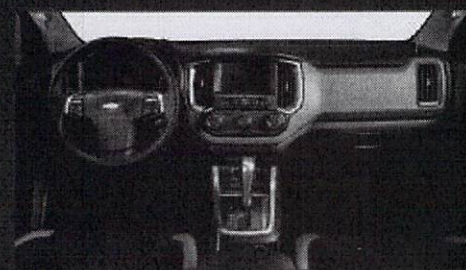
## MOTOR

- Motor diésel, 2.8L Turbo, DI, DOHC, (Potencia: 197hp@3400 rpm, Torque: 325 lb-ft@2000 rpm)
- Transmisión de 6 velocidades
- 4x4
- Capacidad de carga de 1,047 kg
- Gancho de arrastre delantero
- Combustible diésel
- Dirección eléctrica
- Frenos delanteros de disco y traseros de tambor con ABS y EBD
- Suspensión Ride and Handling con Stabilitrak (control de estabilidad) y Control de arranque en pendiente (HSA)
- Caja de transferencia de 2 velocidades, electric shift con modalidad 4x4
- Chasis elevado
- Batería 12V, 90AH, 800 ENCCA
- Generador 140 AMP
- Sistema de Emisiones Euro 4
- Relación de eje 3.73



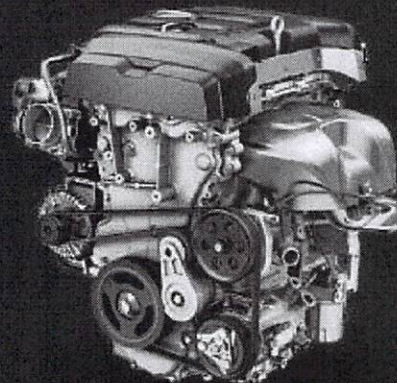
## SEGURIDAD

- Kit de herramientas para cambio de llanta, con triángulo de señalización
- Llave plegable
- Sensor de detector de pasajero frontal
- Seguros de puertas eléctricos y en cajuela
- ISOFIX, Sistema de anclaje en asientos traseros
- Control de asistencia en pendientes (en descenso)
- Cinturones de seguridad traseros de 3 puntos, e indicador de uso de cinturón para asientos delanteros y traseros
- Bolsas de aire frontales, laterales y de techo, e inmovilizador



## EXTERIOR

- Cristales eléctricos con función Express Up/Down de un solo toque para todas las filas de asientos
- Rines fijos y de refacción 16" en acero
- Llantas fijas y de refacción, 245/70R16
- Molduras laterales negras
- Loderas delanteras y traseras
- Parabrisas con banda sombreada
- Fascia delantera al color de la carrocería
- Antena en techo
- Retrovisores exteriores con ajuste manual y plegables manualmente
- Fascia trasera al color de la carrocería
- Manijas exteriores y de cajuela en color negro



## INTERIOR

- Asientos de pasajero con ajuste manual de 2 vías, delanteros de cubo y Trasero plegable 60/40
- Lámpara de domo, central
- Asideras para conductor
- Panel de instrumentos monocromático de 3.5"
- Sistema de aislamiento acústico
- Aire acondicionado frontal con controles manuales
- Consola central sin tapa
- Freno de mano en color negro
- Volante de lujo
- Manijas interiores en color negro
- Radio AM/FM
- 4 bocinas



# CHEVROLET COLORADO 4WD LT MECÁNICA

## MOTOR

- Motor diésel, 2.8L Turbo, DI, DOHC. (Potencia: 197hp@3400 rpm, Torque: 325 lb-ft@2000 rpm)
- Transmisión manual de 6 velocidades
- 4x4
- Capacidad de carga de 1,047 kg
- Gancho de arrastre delantero
- Combustible diésel
- Dirección eléctrica
- Frenos delanteros de disco y traseros de tambor con ABS y EBD
- Suspensión Ride and Handling con StabiliTrak (control de estabilidad) y Control de arranque en pendiente (HSA)
- Caja de transferencia de 2 velocidades, electric shift con modalidad 4x4
- Chasis elevado
- Batería 12V, 90AH, 800 ENCCA
- Generador 140 AMP
- Sistema de Emisiones Euro 4
- Relación de eje 3.73

## SEGURIDAD

- Kit de herramientas para cambio de llanta, con triángulo de señalización
- Llave plegable
- Sensor de detector de pasajero frontal
- Seguros de puertas eléctricos y en cajuela
- ISOFIX, Sistema de anclaje en asientos traseros
- Control de asistencia en pendientes (en descenso)
- Cinturones de seguridad traseros de 3 puntos, e indicador de uso de cinturón para asientos delanteros y traseros
- Bolsas de aire frontales, laterales y de techo, e inmovilizador
- Cámara de visión trasera HD
- Alarma acústica, con inmovilizador electrónico y alarma de pánico en la llave

## EXTERIOR

- Cristales eléctricos con función Express Up/Down de un solo toque para todas las filas de asientos
- Rines fijos y de refacción 16" en acero
- Llantas fijas y de refacción, 245/70R16
- Molduras laterales negras
- Loderos delanteros y traseros
- Parabrisas con banda sombreada
- Fascia delantera al color de la carrocería
- Antena en techo
- Retrovisores exteriores con ajuste eléctrico, luz direccional, en color negro
- Fascia trasera al color de la carrocería
- Manijas exteriores al color de carrocería
- Manijas exteriores de cajuela en color negro
- Faros de niebla frontales
- Emblema LT

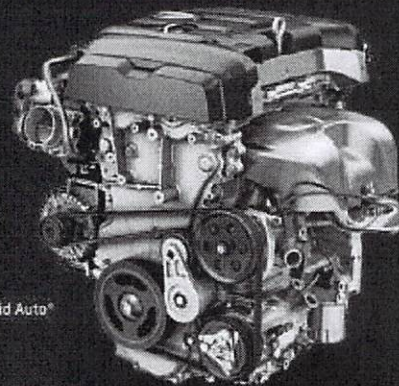
## INTERIOR

- Asientos de conductor con ajuste manual de 2 vías, sin ajuste de altura
- Asientos de pasajero con ajuste manual de 2 vías, delanteros de cubo y Trasero plegable 60/40
- Lámpara de domo, central
- Asideros para conductor
- Tomacorriente 12V
- Panel de instrumentos monocromático de 3.5"
- Sistema de aislamiento acústico
- Aire acondicionado frontal con controles manuales
- Consola central con tape
- Freno de mano en color negro
- Volante con ajuste de altura, forrado en piel, y controles de audio
- Desempañador trasero eléctrico
- Control crucero con control electrónico de velocidad constante
- Manijas interiores en color plata
- Sistema de info-entretención Chevrolet® con pantalla táctil de 7", AM/FM, Bluetooth®, Apple Car Play® y Android Auto®
- 6 bocinas
- Asideros traseros y de pasajero
- Iluminación doble en techo
- Viseras de conductor sin espejo, y de pasajero con espejo y cubierta

## LT AUTOMÁTICA

LA VERSIÓN LT AUTOMÁTICA DE LA CHEVROLET COLORADO CUENTA CON EL EQUIPAMIENTO DE LA VERSIÓN LT MECÁNICA MÁS/O:

- Motor diésel, 2.8L Turbo, DI, DOHC
- Transmisión automática de 6 velocidades



# CHEVROLET COLORADO 4WD LTZ

## MOTOR

- Motor diésel, 2.8L Turbo, Di, DOHC, (Potencia: 197hp@3400 rpm, Torque: 369 lb-ft@2000 rpm)
- Transmisión automática de 6 velocidades
- 4x4
- Capacidad de carga de 1,002 kg
- Gancho de arrastre delantero
- Combustible diésel
- Dirección eléctrica
- Frenos delanteros de disco y traseros de tambor con ABS y EBD
- Suspensión Ride and Handling con Stabilitrak (control de estabilidad) y Control de arranque en pendiente (HSA)
- Caja de transferencia de 2 velocidades, electric shift con modalidad 4x4
- Chasis elevado
- Batería 12V, 90AH, 80D ENCCA
- Generador 140 AMP
- Sistema de Emisiones Euro 4
- Relación de eje 3.42
- Encendido remoto del motor a través del control de la llave

## SEGURIDAD

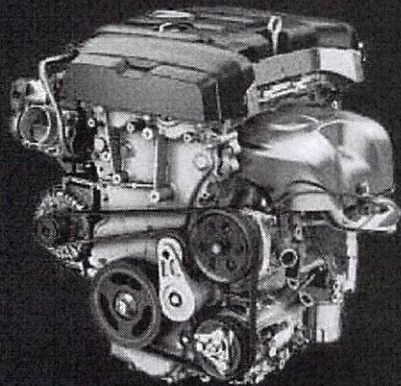
- Kit de herramientas para cambio de llanta, con triángulo de señalización
- Llave plegable
- Sensor de detector de pasajero frontal
- Seguros de puertas eléctricos y en cajuela
- ISOFIX, Sistema de anclaje en asientos traseros
- Control de asistencia en pendientes (en descenso)
- Cinturones de seguridad traseros de 3 puntos, e indicador de uso de cinturón para asientos delanteros y traseros
- Bolsas de aire frontales, laterales y de techo, e inmovilizador
- Cámara de visión trasera HD
- Sistema de detección de abandono de carril, monitorea el trazo de las líneas del carril para prevenir cambios involuntarios de carril
- Sensores de estacionamiento, frontal y reversa, con alarma acústica que incluye alerta que aparece en el clúster indicando la proximidad del obstáculo delantero y trasero
- Sensor de cruce peatonal que detecta si hay un peatón enfrente de nosotros
- Sistema de detección de colisión; sensor que monitorea la distancia con el auto próximo en la parte frontal para evitar posible colisión
- Alarma acústica, con inmovilizador electrónico y alarma de pánico en la llave

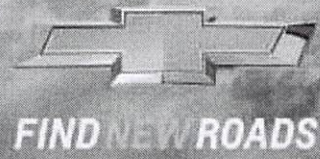
## EXTERIOR

- Cristales eléctricos con función Express Up/Down de un solo toque para todas las filas de asientos
- Rines de 18" en aluminio
- Rines de refacción 18" en acero
- Llantas, 265/60R18
- Llantas de refacción, 245/70R16
- Molduras laterales negras
- Loderas delanteras y traseras
- Parabrisas con banda sombreada
- Fascia delantera al color de la carrocería
- Antena en techo
- Retrovisores exteriores con ajuste eléctrico, luz direccional, en cromo
- Fascia trasera con detalles en cromo
- Estribos
- Manijas exteriores al color de carrocería con inserto en cromo
- Manijas exteriores de cajuela en cromo
- Faros de niebla frontales y traseros, con ajuste de altura, control de encendido y apagado automático, y LED para manejo diurno
- Rieles de techo con acento cromado
- Emblema LTZ
- Limpia-parabrisas con sensor de lluvia

## INTERIOR

- Asientos de conductor con ajuste eléctrico multidireccional
- Asientos de pasajero con ajuste manual de 2 vías, delanteros de cubo y Trasero plegable 60/40
- Lámpara de dome, central
- Proyección inalámbrica de smartphone
- Asideras para conductor
- Tomacorriente 12V
- Meperas con bolsa para almacenaje en asiento trasero
- Panel de instrumentos monocromático de 3.5"
- Sistema de aislamiento acústico
- Aire acondicionado frontal automático con controles eléctricos
- Consola central con tapa
- Consola en techo
- Freno de mano cromado
- Volante con ajuste de altura, forrado en piel, y controles de audio
- Desampañador trasero eléctrico
- Control crucero con control electrónica de velocidad constante
- Manijas interiores en color cromo
- Sistema de info-entretenimiento Chevrolet™ con pantalla táctil de 8", AM/FM, Bluetooth™, Apple Car Play™ y Android Auto™
- 8 bocinas
- Asideras traseras y de pasajero
- Viseras de conductor sin espejo, y de pasajero con espejo y cubierta
- Indicador de presión de llantas







SUCURSAL KENNEDY Av. John F. Kennedy esq. Abraham Lincoln, Santo Domingo, R.D.  
SUCURSAL LUPERÓN Av. Luperón No. 27 casi esq. Av. Anacaona, Santo Domingo, R.D.  
SUCURSAL SANTIAGO Av. Monumental km 3 (antigua Autopista Duarte), Santiago, R.D.  
Tel.: 809 540 3800 | WhatsApp: 829 521 5151 | www.sdm.com.do | RNC 101008067

## JUNTA CENTRAL ELECTORAL

### COMPROMISO ENTREGA DE PLACAS Y MATRICULAS

**Referencia: JCE-CCC-LPN-2023-0009**

**SANTO DOMINGO MOTORS COMPANY, S. A.**, sociedad comercial organizada y existente de conformidad con las leyes de la República Dominicana, Registro Nacional del Contribuyente (RNC) No.1-01-00806-7, Registro Mercantil No. 288SD, Registro Proveedores del Estado (RPE) No. 235, con su domicilio social en la Avenida John F. Kennedy esquina avenida Abraham Lincoln, ensanche Paraíso, de la ciudad de Santo Domingo, Distrito Nacional; certificamos y hacemos de du conocimientos que por medio de la presente aceptamos y nos comprometemos a entregar placas y matriculas en un periodo no mayor a 90 dias, de acuerdo a lo establecido en los términos de referencia plasmado en dicho proceso.

Fernando Federico Alvarez Whipple  
Gerente de Ventas  
**Santo Domingo Motors Company, S. A.**  
11 de julio de 2023





SUCURSAL KENNEDY Av. John F. Kennedy esq. Abraham Lincoln, Santo Domingo, R.D.  
SUCURSAL LUPERÓN Av. Luperón No. 27 casi esq. Av. Anacaona, Santo Domingo, R.D.  
SUCURSAL SANTIAGO Av. Monumental km 3 (antigua Autopista Duarte), Santiago, R.D.  
Tel.: 809 540 3800 | WhatsApp: 829 521 5151 | www.sdm.com.do | RNC 101008067

## JUNTA CENTRAL ELECTORAL

### Talleres autorizados y Servicio de Mantenimiento, Repuestos por 10 años

Sobre el servicio de mantenimiento y repuestos, podemos informarles que en el edificio que ocupamos, construido especialmente para este tipo de negocio y reputado como el más grande y funcional de nuestro país, se encuentran instalados los diferentes departamentos de servicios que nos sirven de soporte para la venta y comercialización de Vehículos, basándonos en las técnicas más modernas mezclados a la experiencia de más 100 años de servicio Certificamos que efectuar.

Nuestros mecánicos llevan largos años al servicio de la Empresa y frecuentemente asisten a seminarios y cursos que ofrecen las fábricas para una mejor capacitación. Ciento tres mecánicos trabajan en nuestro taller que cuenta con un área de 6,000 mts. Cuadrados y equipado con maquinarias de la más alta y moderna tecnología.

En materia de repuestos, servicios de mantenimiento y reparación de los vehículos ofertados, garantizamos la existencia de piezas originales, servicios de mantenimiento y reparación por 10 años a partir de la fecha de entrega de los vehículos, cuyos costos de mantenimientos corre por el cliente en caso de que no esté plasmado en las especificaciones técnicas.

Mantenemos los mejores sistemas de abastecimiento, utilizando sistemas computarizados. Además, podemos ofrecerles los manuales de piezas y los manuales de servicio con la finalidad de que su personal logre eficientizar el trabajo al momento de requerir uno de los servicios mencionados.

Contamos con la siguiente red de dearles autorizados a dar servicios de mantenimiento

Blady Beato	La Vega	809-242-6708
Apolo Motors	Puerto Plata	809-586-6610
Yaque Motors	Santiago	809-582-4724
Auto Asesores	Santo Domingo	809-688-5560 / 809-682-5257
Santo Domingo Motors D.N	Santo Domingo	809-567-2661
Santo Domingo Motors Luperón	Santo Domingo	809-567-2661
Santo Domingo Motors	Santiago	809-540-3800
NDC Autos	Santo Domingo	809-567-7070
FAI Motors (zona oriental)	Santo Domingo	809-788-4467
Montilla Motors	Bávaro Punta-cana	809-544-1515

Fernando Federico Alvarez Whipple  
Gerente de Ventas  
**Santo Domingo Motors Company, S. A.**  
11 de julio de 2023





SUCURSAL KENNEDY Av. John F. Kennedy esq. Abraham Lincoln, Santo Domingo, R.D.  
SUCURSAL LUPERÓN Av. Luperón No. 27 casi esq. Av. Anacaona, Santo Domingo, R.D.  
SUCURSAL SANTIAGO Av. Monumental km 3 (antigua Autopista Duarte), Santiago, R.D.  
Tel.: 809 540 3800 | WhatsApp: 829 521 5151 | www.sdm.com.do | RNC 101008067

## JUNTA CENTRAL ELECTORAL

### CERTIFICACION DE TRASPASO, MARBETE Y PLACA

**Ref. No. JCE-CCC-LPN-2023-0009**

**SANTO DOMINGO MOTORS COMPANY, S. A.**, sociedad comercial organizada y existente de conformidad con las leyes de la República Dominicana, Registro Nacional del Contribuyente (RNC) No.1-01-00806-7, Registro Mercantil No.288SD, Registro Proveedores del Estado (RPE) No. 235, con su domicilio social en la Avenida John F. Kennedy esquina avenida Abraham Lincoln, ensanche Piantini, de la ciudad de Santo Domingo, Distrito Nacional; Certifica que de resultar adjudicatario del proceso de referencia es responsable de gestionar el trapazo a nombre de **JCE**, de las unidades ofertadas, así como la entrega de placas marbetes, placas y matriculas, en un plazo no mayor a 90 días.

Fernando Federico Alvarez Whipple  
Gerente de Ventas

**Santo Domingo Motors Company, S. A.**  
11 de julio de 2023

