

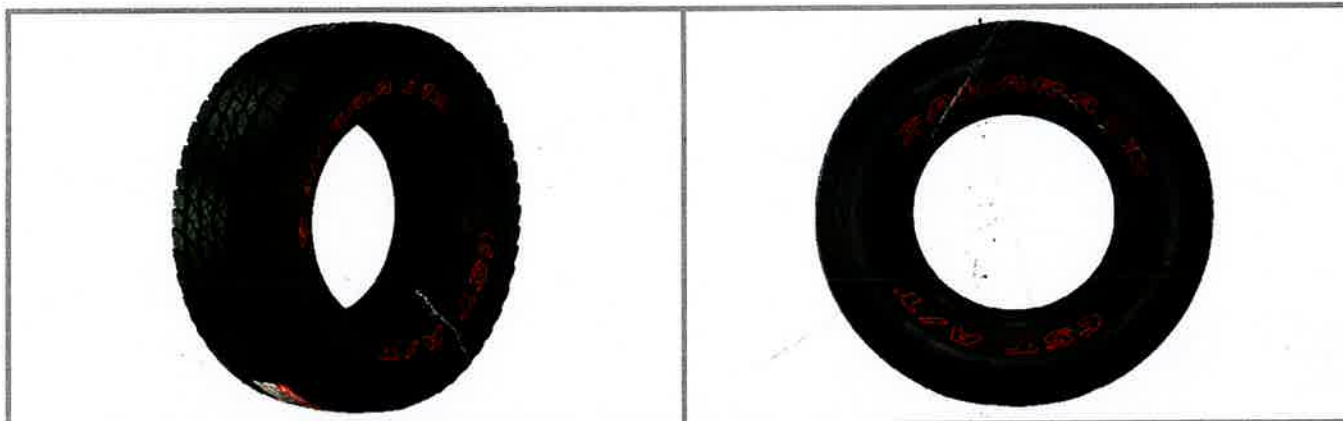


CHENG SHIN RUBBER TIRE INDUSTRIES LTD
 No. 15 Xibin Road, Xinglin, Jimel District, Xiamen city, China TEL: 86-592-6211606
 FAX: 86-592-6214649
 www.csstires.com

ESPECIFICACIONES DEL PRODUCTO

NUMERO DE PARTE	TAMAÑO PLG	DOT	REFENCIA DEL PRODUCTO
TP00311300		17FN97001	255/70R16
CODIGO SAP	PSI MÁXIMO	CAPACIDAD DE CARGA	INDICE DE VELOCIDAD
224068	50 L	111 1090KG/2398 LBS	H 210KM/H
RENDIMIENTO APROXIMADO	AÑO DE FABRICACIÓN	DISEÑO	TIPO
60,000 KM	SEMANA 07 AÑO 2023	SAHARA ATS	TODO TERRENO
INDICE DE FRENADO HUMEDAD	TREAD DEPTH	LONAJE	
B	13/32	6	
GARANTÍA			CLASIFICACIÓN UTQG
5 ANOS DE GARANTIA POR DESPERFECTOS DE FABRICA CON UN AÑO FULL A TODO RIESGO			840 A A

IMAGENES DEL PRODUCTO



CERTIFICACIONES DE CALIDAD



IATF 16949



ISO 9001



ISO 14001

DISTRIBUIDOR EXCLUSIVO



Av. Luperón casi esquina calle A, Zona Industrial de Herrera, Sanfo Domingo Oeste, Republica Dominicana
 809.412.4737 - ventas.institucionales@ariasmotors.com





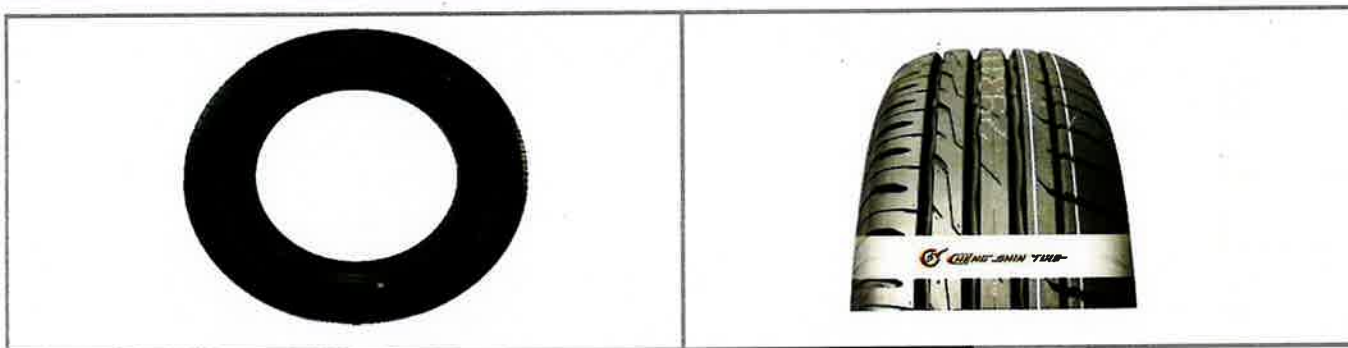
CHENG SHIN RUBBER TIRE INDUSTRIES LTD
 Road, Xinglin, Jimel District, Xiamen city, China TEL: 86-592-6211606
 FAX: 86-592-6214649
 www.cstires.com

No. 15 Xibin

ESPECIFICACIONES DEL PRODUCTO

NUMERO DE PARTE	TAMANO PLG			DOT	REFERENCIA DEL PRODUCTO
TP00258900	24.2	4.6	76	17FN3E006	195/65R15
CODIGO SAP		PSI MÁXIMO	CAPACIDAD DE CARGA		INDICE DE VELOCIDAD
224047		44	615KG/1200LBS		H-210KMH
RENDIMIENTO APROXIMADO		AÑO DE FABRICACIÓN		DISEÑO	TIPO
60,000 KM		SEMANA 07 Año 2023		MR C5	CARRETERA
INDICE DE FRENADO HUMEDAD		TREAD DEPTH			LONAJE
B		13/32			4
GARANTIA					CLASIFICACIÓN UTQG
5 ANOS DE GARANTIA POR DESPERFECTOS DE FABRICA CON UN AÑO FULL A TODO RIESGO					280AA A

IMAGENES DEL PRODUCTO



<https://youtu.be/nKCch6TfSc>

CERTIFICACIONES DE CALIDAD



IATF 16949



ISO 9001



ISO 14001

DISTRIBUIDOR EXCLUSIVO



Av. Luperón casi esquina calle A, Zona Industrial de Herrera, Sanfo Domingo Oeste, Republica Dominicana.
 809.412.4737 - ventas.institucionales@ariasmotors.com



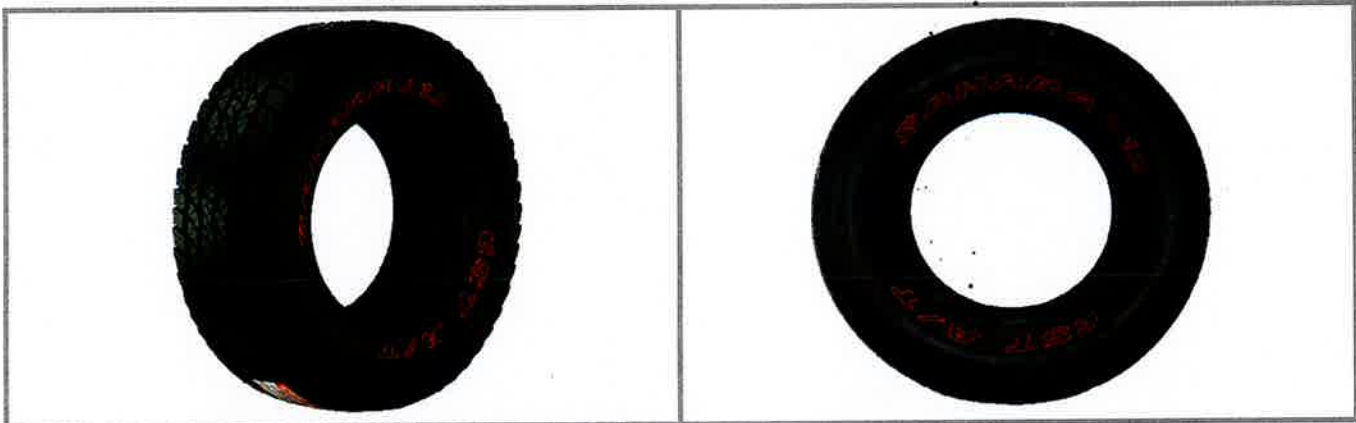


CHENG SHIN RUBBER TIRE INDUSTRIES LTD
 No. 15 Xibin Road, Xinglin, Jimei District, Xiamen city, China TEL: 86-592-6211606
 FAX: 86-592-6214649
 www.csttires.com

ESPECIFICACIONES DEL PRODUCTO

NUMERO DE PARTE	TAMAÑO PLG	DOT	REFERENCIA DEL PRODUCTO
TP00320700		17FN0H007	245/70R16
CODIGO SAP	PSI MÁXIMO	CAPACIDAD DE CARGA	INDICE DE VELOCIDAD
224068	50 L	111 1090KG/2398 LBS	H 210KM/H
RENDIMIENTO APROXIMADO	AÑO DE FABRICACIÓN	DISEÑO	TIPO
60,000 KM	SEMANA 06 AÑO 2023	SAHARA ATS	TODO TERRENO
INDICE DE FRENADO HUMEDAD	TREAD DEPTH	LONAJE	
B	13/32	6	
GARANTÍA			CLASIFICACIÓN UTQG
5 ANOS DE GARANTIA POR DESPERFECTOS DE FABRICA CON UN AÑO FULL A TODO RIESGO			840 A A

IMAGENES DEL PRODUCTO



CERTIFICACIONES DE CALIDAD



IATF 16949



ISO 9001



ISO 14001

DISTRIBUIDOR EXCLUSIVO



Av. Luperón casi esquina calle A, Zona Industrial de Herrera, Sanfo Domingo Oeste, Republica Dominicana.
 809.412.4737 - ventas.institucionales@ariasmotors.com



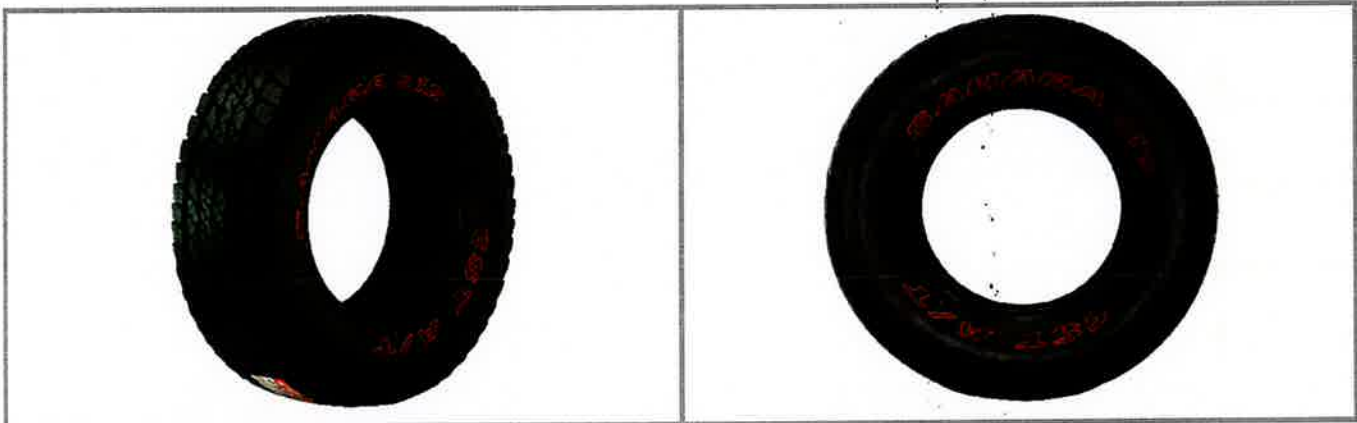


CHENG SHIN RUBBER TIRE INDUSTRIES LTD
 No. 15 Xibin Road, Xinglin, Jimei District, Xiamen city, China TEL: 86-592-6211606
 FAX: 86-592-6214649
 www.csttires.com

ESPECIFICACIONES DEL PRODUCTO

NUMERO DE PARTE		TAMAÑO PLG		DOT	REFERENCIA DEL PRODUCTO
TP00272400		30	6.6 98	17F21	265/65R17
CODIGO SAP		PSI MÁXIMO	CAPACIDAD DE CARGA		INDICE DE VELOCIDAD
224074		44	112 XL 1120KGS 2464LBS		H 210KM/H
RENDIMIENTO APROXIMADO		AÑO DE FABRICACIÓN		DISEÑO	TIPO
60,000 KM		SEMANA 02 AÑO 2023		AT	TODO TERRENO
INDICE DE FRENADO HUMEDAD		TREAD DEPTH			LONAJE
A		11/32,			6
GARANTÍA					CLASIFICACIÓN UTQG
5 AÑOS DE GARANTIA POR DESPERFECTOS DE FABRICA CON UN AÑO FULL A TODO RIESGO					280 AA A

IMAGENES DEL PRODUCTO



CERTIFICACIONES DE CALIDAD



ISO 9001

ISO 14001

DISTRIBUIDOR EXCLUSIVO



Av. Luperón casi esquina calle A, Zona Industrial de Herrera, Sanfo Domingo Oeste, Republica Dominicana
 809.412.4737 - ventas.institucionales@ariasmotors.com





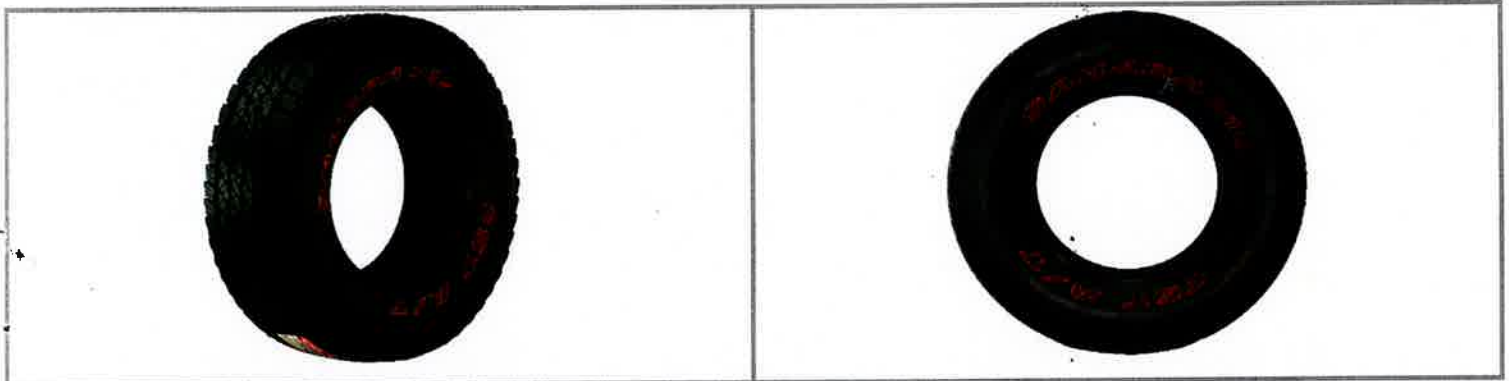
CHENG SHIN RUBBER TIRE INDUSTRIES LTD
 Road, Xinglin, Jimei District, Xiamen city, China TEL: 86-592-6211606
 FAX: 86-592-6214649
 www.csttires.com

No. 15 Xibin

ESPECIFICACIONES DEL PRODUCTO

NUMERO DE PARTE	TAMAÑO PLG			DOT	REFERENCIA DEL PRODUCTO
TP00744100	5.5	6	7	7F35	225/70R15
CODIGO SAP		PSI MÁXIMO	CAPACIDAD DE CARGA		INDICE DE VELOCIDAD
99999		75	800KGS		S-180KMH
RENDIMIENTO APROXIMADO	AÑO DE FABRICACIÓN			DISEÑO	TIPO
60,000 KM	SEMANA 02 AÑO 2023			ATS	TODO TERRENO
INDICE DE FRENADO HUMEDAD		TREAD DEPTH			LONAJE
B		12/32,			10
GARANTÍA					CLASIFICACIÓN UTQG
5 ANOS DE GARANTIA POR DESPERFECTOS DE FABRICA CON UN AÑO FULL A TODO RIESGO					840 A A

IMAGENES DEL PRODUCTO



CERTIFICACIONES DE CALIDAD



IATF 16949



ISO 9001



ISO 14001

DISTRIBUIDOR EXCLUSIVO



Av. Luperón casi esquina calle A, Zona Industrial de Herrera, Sanfo Domingo Oeste, Republica Dominicana.
 809.412.4737 - ventas.institucionales@ariasmotors.com





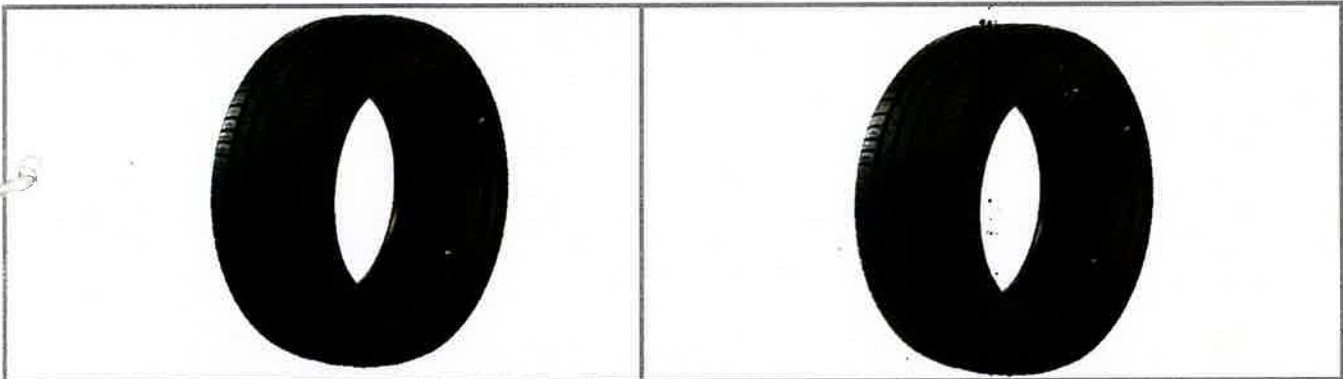
CHENG SHIN RUBBER TIRE INDUSTRIES LTD
 Xibin Road, Xinglin, Jimei District, Xiamen city, China TEL: 86-592-6211606
 FAX: 86-592-3214649
 www.csttires.com

No. 15

ESPECIFICACIONES DEL PRODUCTO

NUMERO DE PARTE	TAMAÑO PLG	DOT	REFERENCIA DEL PRODUCTO
TP00266200	5.5 6 7	7F4J	215/70R16
CODIGO SAP	PSI MÁXIMO	CAPACIDAD DE CARGA	INDICE DE VELOCIDAD
	75	108-100KGS	H- 210KMH
RENDIMIENTO APROXIMADO	AÑO DE FABRICACIÓN	DISEÑO	TIPO
60,000 KM	SEMANA 07 AÑO 2023	MD-S1	CARRETERA
INDICE DE FRENADO HUMEDAD	TREAD DEPTH	LONAJE	
B	12/32,	8	
GARANTÍA			CLASIFICACIÓN UTQG
5 ANOS DE GARANTIA POR DESPERFECTOS DE FABRICA CON UN AÑO FULL A TODO RIESGO			840 A A

IMAGENES DEL PRODUCTO



CERTIFICACIONES DE CALIDAD



IATF 16949



ISO 9001



ISO 14001

DISTRIBUIDOR EXCLUSIVO



Av. Luperón casi esquina calle A, Zona Industrial de Herrera, Sanfo Domingo Oeste, Republica Dominicana
 809.412.4737 - ventas.institucionales@ariasmotors.com





CHENG SHIN RUBBER TIRE INDUSTRIES LTD
 Road, Xinglin, Jimoi District, Xiamen city, China TEL: 86-592-6211606
 FAX: 86-592-6214649
 www.csttires.com

No. 15 Xibin

ESPECIFICACIONES DEL PRODUCTO

NUMERO DE PARTE	TAMAÑO PLG			DOT	REFERENCIA DEL PRODUCTO
TP01215800	24.2	4.6	76	7F49	205/55R16
CODIGO SAP	PSI MÁXIMO			CAPACIDAD DE CARGA	INDICE DE VELOCIDAD
224051	44			91 615KG/1353LBRS	V 240KM/H
RENDIMIENTO APROXIMADO	AÑO DE FABRICACIÓN			DISEÑO	TIPO
60,000 KM	SEMANA 07 AÑO 2023			MDA01	CARRETERA
INDICE DE FRENADO HUMEDAD	TREAD DEPTH			LONAJE	
B	13/32			4	
GARANTÍA					CLASIFICACIÓN UTQG
5 AÑOS DE GARANTIA POR DESPERFECTOS DE FABRICA CON UN AÑO FULL A TODO RIESGO					280AA A

IMAGENES DEL PRODUCTO



CERTIFICACIONES DE CALIDAD



IATF 16949



ISO 9001



ISO 14001

DISTRIBUIDOR EXCLUSIVO



Av. Luperón casi esquina calle A, Zona Industrial de Herrera, Sanfo Domingo -Oeste, Republica Dominicana.
 809.412.4737 - ventas.institucionales@ariasmotors.com





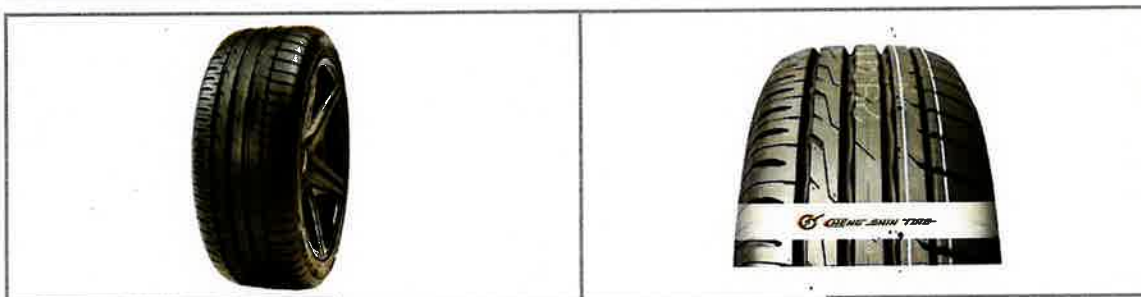
CHENG SHIN RUBBER TIRE INDUSTRIES LTD
 Road, Xinglin, Jimei District Xiamen city, China TEL: 36-592-6211606
 FAX: 86-592-6214649
 www.csrtires.com

No. 15 Xibin

ESPECIFICACIONES DEL PRODUCTO

NUMERO DE PARTE	TAMANO PLG		DOT	REFERENCIA DEL PRODUCTO
TP00328900	24.2	4.6 76	17NF3H006	185 70 R14
CODIGO SAP	PSI MAXIMO	CAPACIDAD DE CARGA		INDICE DE VELOCIDAD
225153	44	550KG/1,210LBS		210KMH
RENDIMIENTO APROXIMADO	AÑO DE FABRICACION		DISEÑO	TIPO
60,000 KM	SEMANA 05 AÑO 2023		MRC-5	CARRETERA
INDICE DE FRENADO HUMEDAD	TREAD DEPTH			LONAJE
B	13/32			8
GARANTIA				CLASIFICACION UTQG
5 ANOS DE GARANTIA POR DESPERFECTOS DE FABRICA CON UN AÑO FULL A TODO RIESGO				AA A

IMAGENES DEL PRODUCTO



CERTIFICACIONES DE CALIDAD



IATF 16949



ISO 9001



ISO 14001

DISTRIBUIDOR EXCLUSIVO



Av. Luperón casi esquina calle A, Zona Industrial de Herrera, Santo Domingo Oeste, Republica Dominicana
 809.412.4737 - ventas.institucionales@ariasmotors.com



CST TIRES

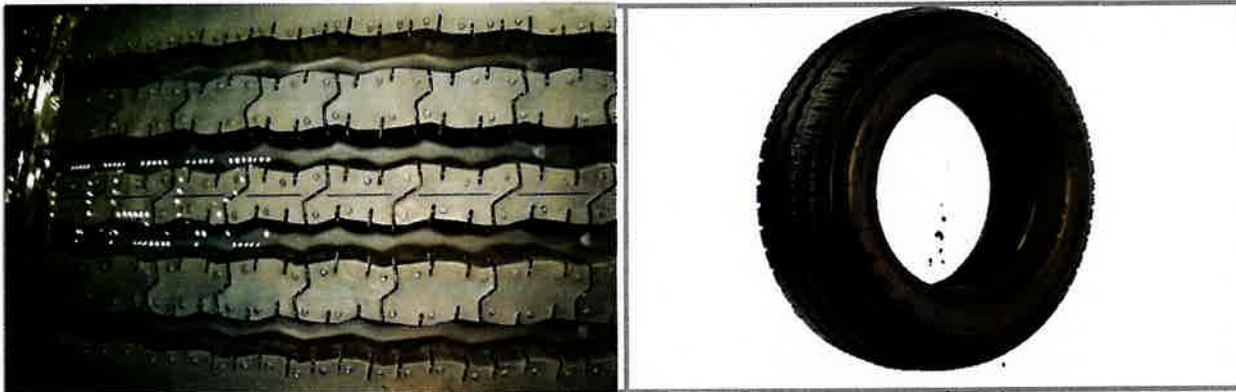
DONDE LA PASION CONOCE EL TERRENO

CHENG SHIN RUBBER TIRE INDUSTRIES LTD
No. 15 Xibin Road, Xinglin, Jimei District, Xiamen city, China TEL: 86-592-6211606
FAX: 86-592-6214649
www.csttires.com

ESPECIFICACIONES DEL PRODUCTO

NUMERO DE PARTE	TAMAÑO PLG		DOT	REFERENCIA DEL PRODUCTO
TL18564700	54.6	19.3	171.4	700R16 GOMA, TUBO Y PROTECTOR
CODIGO SAP	PSI MÁXIMO	CAPACIDAD DE CARGA		INDICE DE VELOCIDAD
225127	97L	6590KG/14,500 LBS		N-140KMH
RENDIMIENTO APROXIMADO	AÑO DE FABRICACIÓN		DISEÑO	TIPO
50000	2022		CL31 16 PR	CARRETERA
INDICE DE FRENADO HUMEDAD		TREAD DEPTH		LONAJE
B		13/32		16
GARANTÍA				CLASIFICACIÓN UTQG
5 ANOS DE GARANTIA POR DESPERFECTOS DE FABRICA CON UN AÑO FULL A TODO RIESGO				840 A A

IMAGENES DEL PRODUCTO



CERTIFICACIONES DE CALIDAD



IATF 16949



ISO 9001



ISO 14001

DISTRIBUIDOR EXCLUSIVO



Av. Luperón casi esquina calle A, Zona Industrial de Herrera, Sanfo Domingo Oeste, Republica Dominicana
809.412.4737 - ventas.institucionales@ariasmotors.com



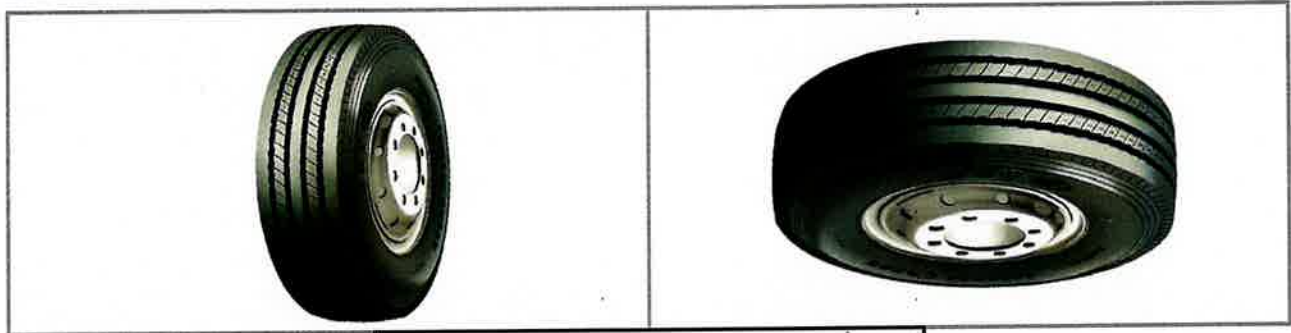


Dawang Economic Development Zone, Dongying City,
Shandong Province, China.

ESPECIFICACIONES DEL PRODUCTO

NUMERO DE PARTE		TAMAÑO PLG		DOT	REFERENCIA DEL PRODUCTO
25895123		80	20 10	CM954	11 R 22.5
CODIGO SAP		PSI MÁXIMO		CAPACIDAD DE CARGA	INDICE DE VELOCIDAD
99999				14,500LBS	120 km/h
RENDIMIENTO APROXIMADO		AÑO DE FABRICACIÓN		DISEÑO	TIPO
50000		SEMANA 7 No 2023		CM	CARRETERA
INDICE DE FRENADO HUMEDAD		TREAD DEPTH		LONAJE	
B		13/32		18	
GARANTÍA					CLASIFICACIÓN UTQG
50,000 KM GARANTIA					CM954

IMAGENES DEL PRODUCTO



CERTIFICACIONES DE CALIDAD



ISO 9001

DISTRIBUIDOR EXCLUSIVO



Av. Luperón casi esquina calle A, Zona Industrial de Herrera, Sanfo Domingo Oeste, Republica Dominicana.
809.412.4737 - ventas.institucionales@ariasmotors.com



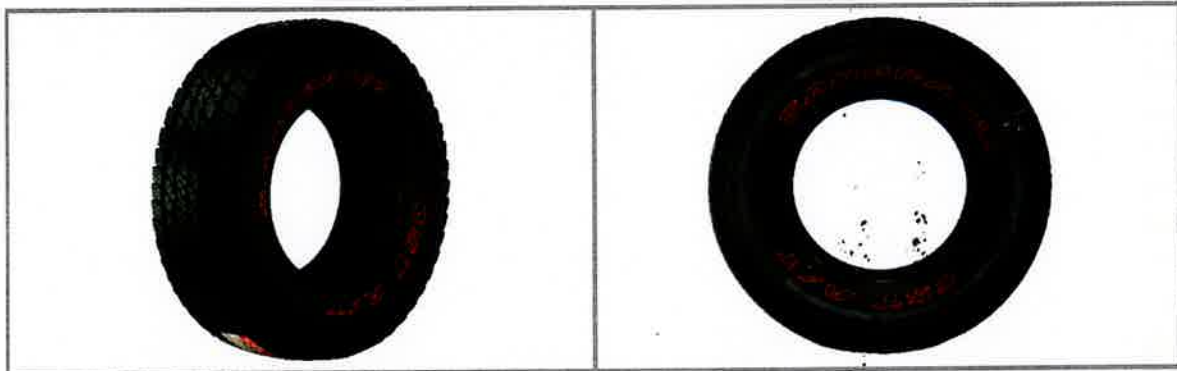


CHENG SHIN RUBBER TIRE INDUSTRIES LTD
 No. 15 Xibin Road, Xinglin, Jimei District, Xiamen city, China TEL: 86-592-6211606
 FAX: 86-592-6214649
 www.csttires.com

ESPECIFICACIONES DEL PRODUCTO

NUMERO DE PARTE	TAMAÑO PLG	DOT	REFERENCIA DEL PRODUCTO
TL00102200	265 60 18	17FL0H005	265/60R18
CODIGO SAP	PSI MÁXIMO	CAPACIDAD DE CARGA	INDICE DE VELOCIDAD
225119	50 L	1060KG- 2332LBS	Q-160KM/H
RENDIMIENTO APROXIMADO	AÑO DE FABRICACIÓN	DISEÑO	TIPO
60,000 KM	SEMANA 43 AÑO 2022	SAHARA ATS	TODO TERRENO
INDICE DE FRENADO HUMEDAD	TREAD DEPTH		LONAJE
B	13/32		6
GARANTÍA			CLASIFICACIÓN UTQG
5 ANOS DE GARANTIA POR DESPERFECTOS DE FABRICA CON UN AÑO FULL A TODO RIESGO			AA A

IMAGENES DEL PRODUCTO



CERTIFICACIONES DE CALIDAD



IATF 16949



ISO 9001



ISO 14001

DISTRIBUIDOR EXCLUSIVO



Av. Luperón casi esquina calle A, Zona Industrial de Herrera, Santo Domingo Oeste, República Dominicana
 809.412.4737 - ventas.institucionales@ariasmotors.com



CST TIRES

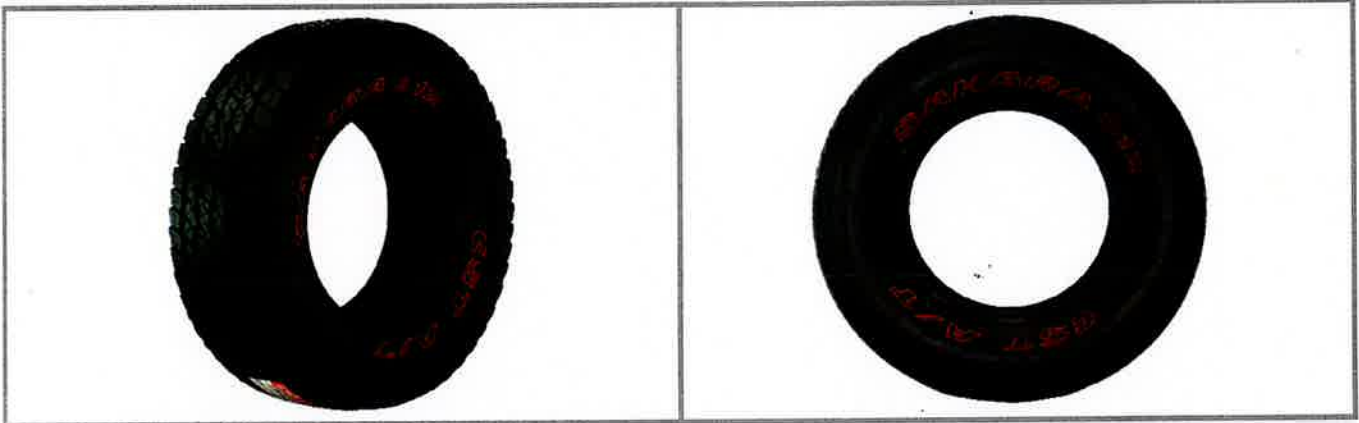
DONDE LA PASIÓN CONOCE EL TERRENO

CHENG SHIN RUBBER TIRE INDUSTRIES LTD
No. 15 Xibin Road, Xinglin, Jimel District, Xiamen city, China TEL: 86-592-6211606
FAX: 86-592-6214649
www.csttires.com

ESPECIFICACIONES DEL PRODUCTO

NUMERO DE PARTE	TAMAÑO PLG	DOT	REFERENCIA DEL PRODUCTO
TP00276300		17F N66002	255 60 R18
CODIGO SAP	PSI MÁXIMO	CAPACIDAD DE CARGA	INDICE DE VELOCIDAD
224068	50 L	975KG	V-240KMH
RENDIMIENTO APROXIMADO	AÑO DE FABRICACIÓN	DISEÑO	TIPO
60,000 KM	SEMANA 02 AÑO 2023	SAHARA ATS	TODO TERRENO
INDICE DE FRENADO HUMEDAD	TREAD DEPTH	LONAJE	
B	13/32	6	
GARANTÍA			CLASIFICACIÓN UTQG
5 ANOS DE GARANTIA POR DESPERFECTOS DE FABRICA CON UN AÑO FULL A TODO RIESGO			840 A A

IMAGENES DEL PRODUCTO



CERTIFICACIONES DE CALIDAD



IATF 16949



ISO 9001



ISO 14001



DISTRIBUIDOR EXCLUSIVO



Av. Luperón casi esquina calle A, Zona Industrial de Herrera, Sanfo Domingo. Oeste, Republica Dominicana.
809.412.4737 - ventas.institucionales@ariasmotors.com

CST TIRES

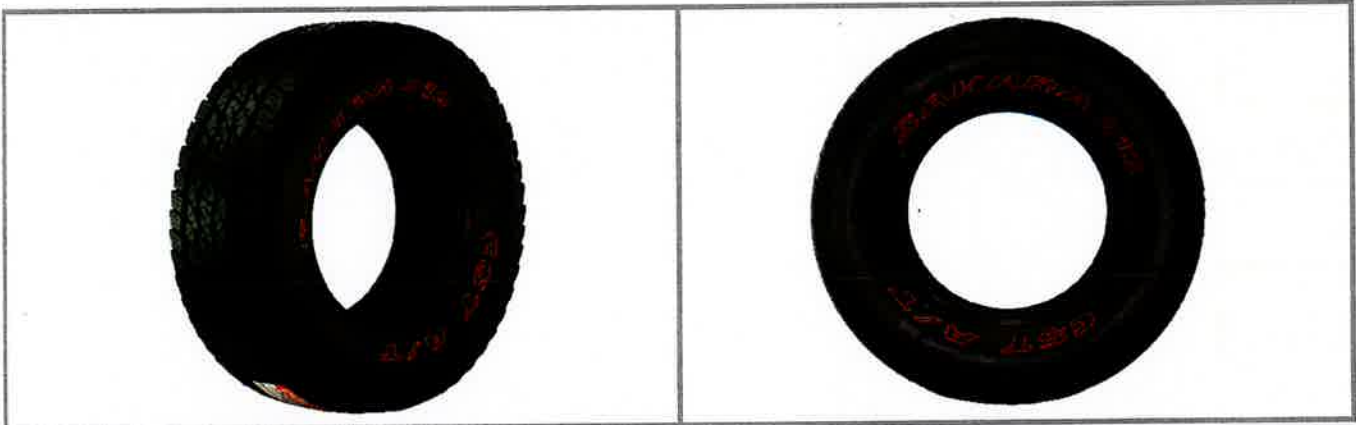
DONDE LA PASIÓN CONOCE EL TERRENO

CHENG SHIN RUBBER TIRE INDUSTRIES LTD
No. 15 Xibin Road, Xinglin, Jimei District, Xiamen city, China TEL: 86-592-6211606
FAX: 86-592-6214649
www.csttires.com

ESPECIFICACIONES DEL PRODUCTO

NUMERO DE PARTE	TAMAÑO PLG	DOT	REFERENCIA DEL PRODUCTO
TP00469200		114L26	255 65 R17
CODIGO SAP	PSI MÁXIMO	CAPACIDAD DE CARGA	INDICE DE VELOCIDAD
224570	44L	780KG-1,716LBS	T-190KMH
RENDIMIENTO APROXIMADO	AÑO DE FABRICACIÓN	DISEÑO	TIPO
60,000 KM	SEMANA 08 AÑO 2023	SAHARA ATS	TODO TERRENIO
INDICE DE FRENADO HUMEDAD	TREAD DEPTH	LONAJE	
B	13/32	6	
GARANTÍA			CLASIFICACIÓN UTQG
5 ANOS DE GARANTIA POR DESPERFECTOS DE FABRICA CON UN ANO FULL A TODO RIESGO			840 A A

IMAGENES DEL PRODUCTO



CERTIFICACIONES DE CALIDAD



IATF 16949



ISO 9001



ISO 14001



DISTRIBUIDOR EXCLUSIVO



Av. Luperón casi esquina calle A, Zona Industrial de Herrera, Sanfo Domingo Oeste, Republica Dominicana.
809.412.4737 - ventas.institucionales@ariasmotors.com



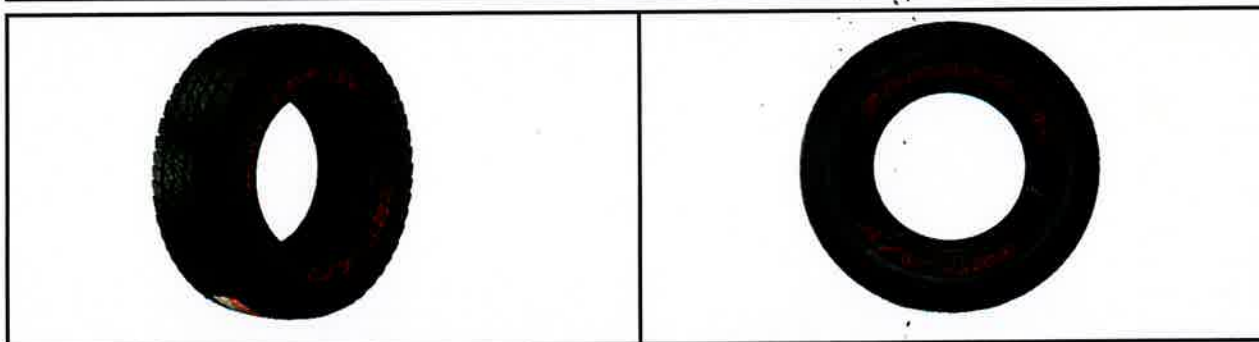
CHENG SHIN RUBBER TIRE INDUSTRIES LTD
 Road, Xinglin, Jimei District, Xiamen City, China TEL: 86-592-6211606
 FAX: 36-592-6214649
 www.csttires.com

No. 15 Xibin

ESPECIFICACIONES DEL PRODUCTO

NUMERO DE PARTE	ALT	ARO/P	CIRC	DOT	REFERENCIA DEL PRODUCTO
TP00117300	31.9	6	100.2	7FAB	285 50 R20
CODIGO SAP	PSI MÁXIMO		CAPACIDAD DE CARGA		INDICE DE VELOCIDAD
225109	44		117 1285 KLG 2827 LBS		V 240 KM/H
RENDIMIENTO APROXIMADO	AÑO DE FABRICACION		DISEÑO		TIPO
60,000 KM	SEMANA 06 AÑO 2023		ATS CS912.		TODO TERRERNO
INDICE DE FRENADO HUMEDAD	TREAD DEPTH			LONAJE	
B	11/32.			6	
GARANTIA					CLASIFICACIÓN UTQG
5 AÑOS DE GARANTIA POR DESPERFECTOS DE FABRICA CON UN AÑO FULL A TODO RIESGO					280AA A

IMAGENES DEL PRODUCTO



CERTIFICACIONES DE CALIDAD



IATF 16949



ISO 9001



ISO 14001

DISTRIBUIDOR EXCLUSIVO



Av. Luperón casi esquina calle A, Zona Industrial de Herrera, Sanfo Domingo Oeste, Republica Dominicana
 809.412.4737 - ventas.institucionales@ariasmotors.com



CERTIFICADO DE GARANTIA

La empresa **ARIAS MOTORS S.A.** con Registro Nacional del Contribuyente no. 101038561 inscrita el RPE no. 33606 y Registro Mercantil no. 3012PSD, domiciliados en la Av. Luperón esquina Calle A, Zona Industrial de Herrera, Municipio Santo Domingo Oeste, Provincia Santo Domingo, con el número de teléfono 809.412.4737, debidamente representada por el Sr. Angel R. Peña Zacarías, dominicano, mayor de edad, portador de la cédula No.001-1093112-8.

GARANTIA NEUMATICOS.

Otorgamos 1 año de **GARANTIA FULL A TODO RIESGO** y 5 años de garantía por desperfectos de fabricación desde el momento de la instalación de los neumáticos para neumáticos para vehículos livianos y cambio sin costo adicional.

Para neumáticos comerciales (camiones, carga e industriales) 1 año de garantía por desperfectos de fabricación y cambio sin costo adicional

Exclusiones

Daños causados por materiales de equilibrar o relleno, sellado o asiento incorrecto, agua u otros materiales que queden dentro del neumático durante el montaje o alterando el neumático, calor o fuego externo, uso incorrecto, montajes y desmontajes inadecuados que fueren realizado, componentes de suspensión gastados, desequilibrio en montaje de neumático, desalineado del vehículo, uso de llanta inadecuada, sobre carga, presión inadecuada, Neumaticos reparados, cortaduras pinchaduras o rajaduras que demuestren mal uso.

Dado en Santo domingo a los 22 días del mes de mayo del año 2023.





No. EXPEDIENTE

JCE-CCC-CP-2023-0022

Santo Domingo, D.N.
22 de mayo del 2023

Señores
Junta Central Electoral

Atención
GERENCIA DE COMPRAS Y CONTRATACIONES

Asunto:
Centros de Servicios

Distinguidos Señores:

Por medio de la presente la empresa Arias Motors S.A los Centros de Servicios ubicados en:

- Av. Luperón Casi esquina Calle A , Zona Industrial de Herrera
- Av. Dr. Fernando Alberto Defilló 55, Santo Domingo
- Av. Charles de Gaulle 97, Santo Domingo Este

Se despide, muy cordialmente,

Angel Rafael Peña Zacarias,
Encargado Ventas Institucionales
Arias Motors S.A.



No. EXPEDIENTE

JCE-CCC-CP-2023-0022

Santo Domingo, D.N.
22 de mayo del 2023

Señores
Junta Central Electoral

Atención
GERENCIA DE COMPRAS Y CONTRATACIONES

Asunto:
Carta Compromiso

Distinguidos Señores:

Por medio de la presente la empresa Arias Motors S.A nos comprometemos a:

- Otorgar 45 días de crédito luego de recibida la factura
- Tiempo de entrega de manera inmediata
- Instalación, alineación y balanceo

Se despide, muy cordialmente

Angel Rafael Peña Zacarias
Encargado Ventas Institucionales
Arias Motors S.A.

