



Junta Central Electoral
Garantía de Identidad y Democracia

Estadísticas del Padrón Electoral

9 de septiembre de 2013



Resumen del Padrón Electoral

al 31 agosto de 2013

	Padron 31 ago. 2013	Crecimiento
PROVINCIAS	32	
MUNICIPIOS	155	
DISTRITOS MUNICIPALES	232	
RECINTOS	4,120	25
COLEGIOS	14,512	221
ELECTORES HABILES	6,814,835	311,869

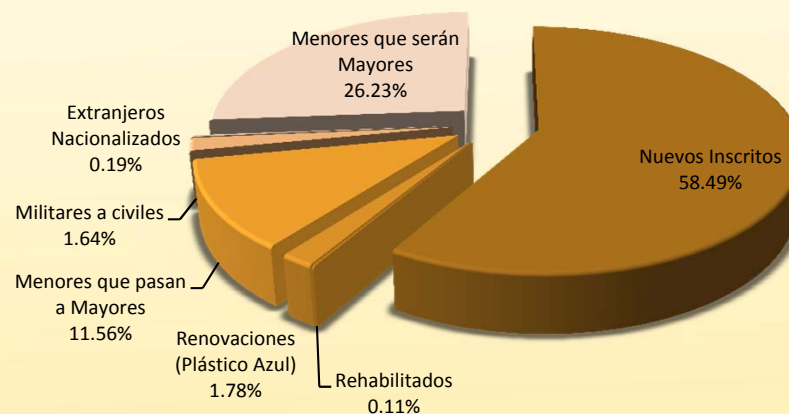


Crecimiento Bruto del Padrón Electoral 2012

al 31 agosto de 2013

357,029

Concepto	Cantidad
Nuevos Inscritos	208,829
Rehabilitados	391
Renovaciones (Plástico Azul)	6,358
Menores que pasan a Mayores	41,263
Militares a civiles	5,850
Extranjeros Nacionalizados	679
Menores que serán Mayores	93,659
Total Adiciones	357,029



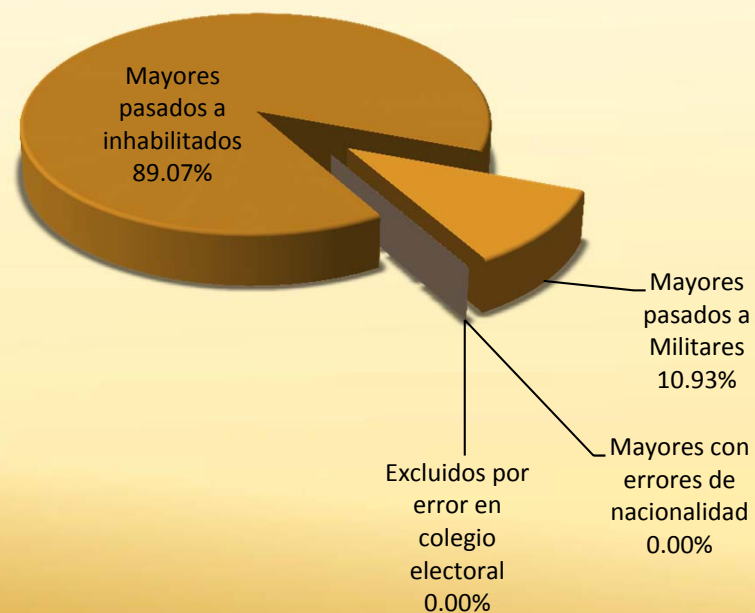


Substracciones del Padrón Electoral

al 31 agosto de 2013

45,162

Concepto	Cantidad
Mayores pasados a inhabilitados	40,224
Mayores pasados a Militares	4,935
Excluidos por error en colegio electoral	2
Mayores con errores de nacionalidad	1
Total Substracciones	45,162





Total de Cédulas Inhabilitadas por Diversas Causas desde junio del 2012 al 31 agosto de 2013

40,224

Causa de Cancelación/Inhabilidad	Cantidad	Porcentaje
FALLECIMIENTO	36,827	91.55%
SUPLANTACION	1,444	3.59%
SUSPENSION TEMPORAL	725	1.80%
FALSEDAD DE DATOS	668	1.66%
MAS DE UNA INSCRIPCION	366	0.91%
SUPLANTACION A UN FALLECIDO	90	0.22%
RENUNCIA A LA NACIONALIDAD DOMINICANA	50	0.12%
NO SER DOMINICANO	33	0.08%
DUPLICIDAD DE REGISTRO DE NACIMIENTO	21	0.05%
Total	40,224	



Crecimiento del Padrón Electoral 2000-2013

Padrón 2012	6,502,968
Adiciones	
Nuevos inscritos	208,829
Rehabilitados	391
Electores con errores de colegio en 2012	0
Cambio de Plástico Azul	6,358
Menores que pasan a Mayores	41,263
Militares dados de Baja	5,850
Extranjeros Nacionalizados	679
Menores que serán Mayores	93,659
Sub-Total adiciones	357,029
Substracciones	
Mayores pasados a inhabilitados	40,224
Mayores pasados a Militares	4,935
Excluidos por error en colegio electoral	2
Mayores con errores de nacionalidad	1
Sub-Total Substracciones	45,162
Crecimiento Neto	311,867
Padrón 2013 AL 31 DE AGOSTO DE 2013	6,814,835



Crecimiento del Padrón Electoral 2000-2013

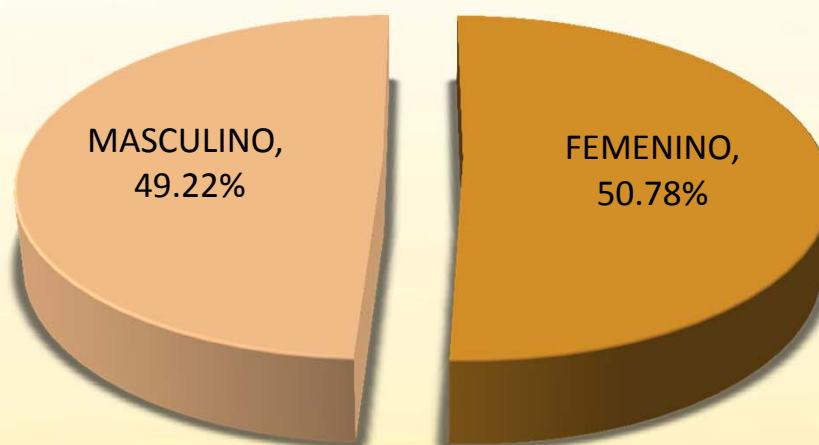
Padrón	Electores	Crecimiento	Porcentaje
2000	4,251,218		
2002	4,644,791	393,573	9.3%
2004	4,968,263	323,472	7.0%
2006	5,369,064	400,801	8.1%
2008	5,764,387	395,323	7.4%
2010	6,116,397	352,010	6.1%
2012	6,502,968	386,571	6.3%
Agosto-2013	6,814,835	311,867	4.8%

Proyección 2016	7,264,958	761,990	11.7%
------------------------	------------------	----------------	--------------



Resumen del Padrón Electoral por Sexo

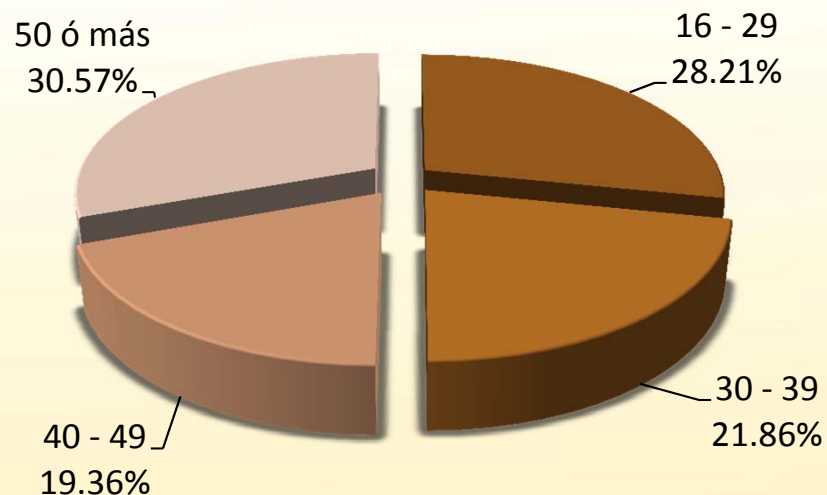
al 31 agosto de 2013



Sexo	Padrón 2012	31 ago. 3013	Crecimiento	% Crecimiento
FEMENINO	3,294,064	3,460,666	166,602	5.06%
MASCULINO	3,208,904	3,354,169	145,265	4.53%
Total	6,502,968	6,814,835	311,867	4.80%



Resumen del Padrón Electoral por Edad



	Padrón 2012	31 ago. 3013	Crecimiento	% Crecimiento
16 - 29	1,754,265	1,922,369	168,104	9.58%
30 - 39	1,475,147	1,489,493	14,346	0.97%
40 - 49	1,293,482	1,319,652	26,170	2.02%
50 ó más	1,980,074	2,083,321	103,247	5.21%
Total	6,502,968	6,814,835	311,867	4.80%

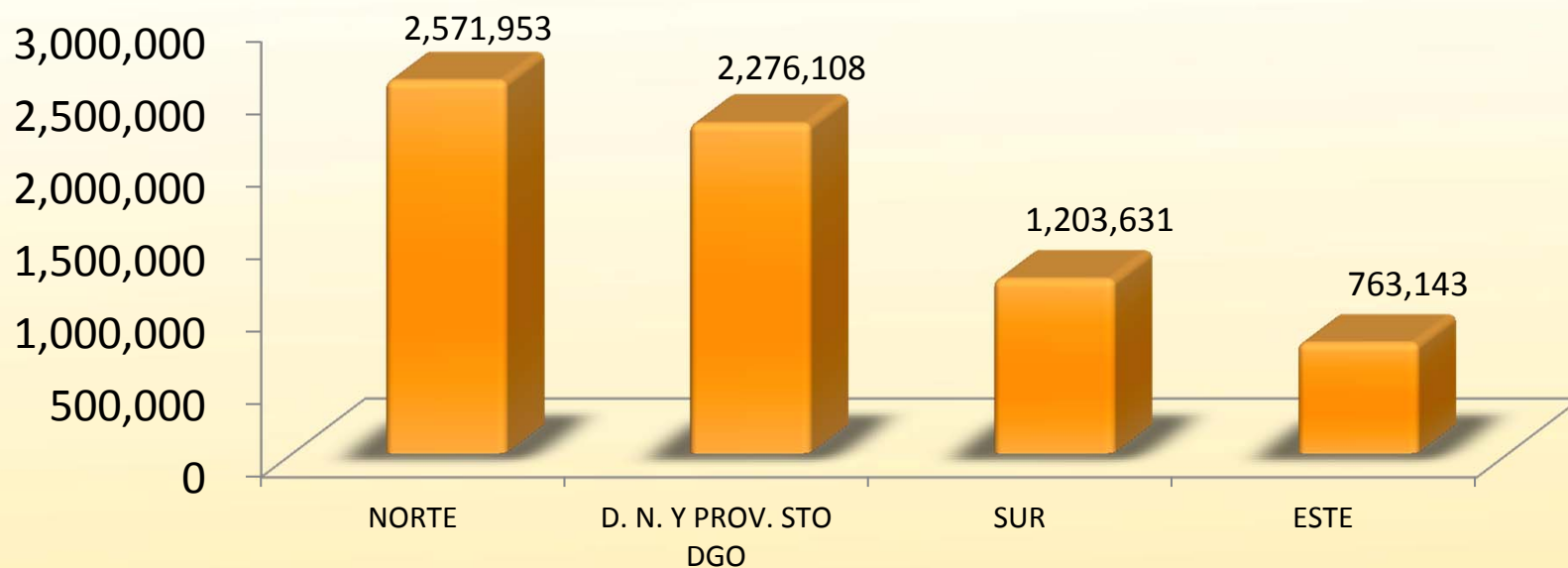


Padrón Electoral por Provincias

Provincia	Electores	Porcentaje
SANTO DOMINGO	1,411,557	20.71%
DISTRITO NACIONAL	864,551	12.69%
SANTIAGO	763,691	11.21%
SAN CRISTOBAL	382,469	5.61%
LA VEGA	310,622	4.56%
DUARTE	243,031	3.57%
PUERTO PLATA	237,121	3.48%
SAN PEDRO DE MACORIS	207,703	3.05%
ESPAILLAT	185,933	2.73%
SAN JUAN	179,878	2.64%
LA ROMANA	168,185	2.47%
AZUA	157,421	2.31%
PERAVIA	137,934	2.02%
MONSEÑOR NOUEL	137,148	2.01%
LA ALTAGRACIA	133,439	1.96%
BARAHONA	127,238	1.87%
MONTE PLATA	125,929	1.85%
SANCHEZ RAMIREZ	122,389	1.80%
VALVERDE	115,949	1.70%
MARIA TRINIDAD SANCHEZ	110,464	1.62%
HERMANAS MIRABAL	92,459	1.36%
MONTE CRISTI	82,787	1.21%
BAHORUCO	72,154	1.06%
SAMANA	69,647	1.02%
HATO MAYOR	67,752	0.99%
EL SEIBO	60,135	0.88%
SANTIAGO RODRIGUEZ	51,307	0.75%
SAN JOSE DE OCOA	49,616	0.73%
DAJABON	49,405	0.72%
ELIAS PIÑA	42,263	0.62%
INDEPENDENCIA	36,370	0.53%
PEDERNALES	18,288	0.27%
Total	6,814,835	



Resumen del Padrón Electoral por Zonas al 31 agosto de 2013



Zona	Recintos	Colegios	Masculino	Femenino	Electores	%
NORTE	1,935	5,555	1,290,500	1,281,453	2,571,953	37.7%
D. N. Y PROV. STO DGO	730	4,775	1,079,030	1,197,078	2,276,108	33.4%
SUR	854	2,570	603,576	600,055	1,203,631	17.7%
ESTE	601	1,612	381,063	382,080	763,143	11.2%
Total	4,120	14,512	3,354,169	3,460,666	6,814,835	100.0%



Junta Central Electoral
Garantía de Identidad y Democracia

www.jce.gob.do